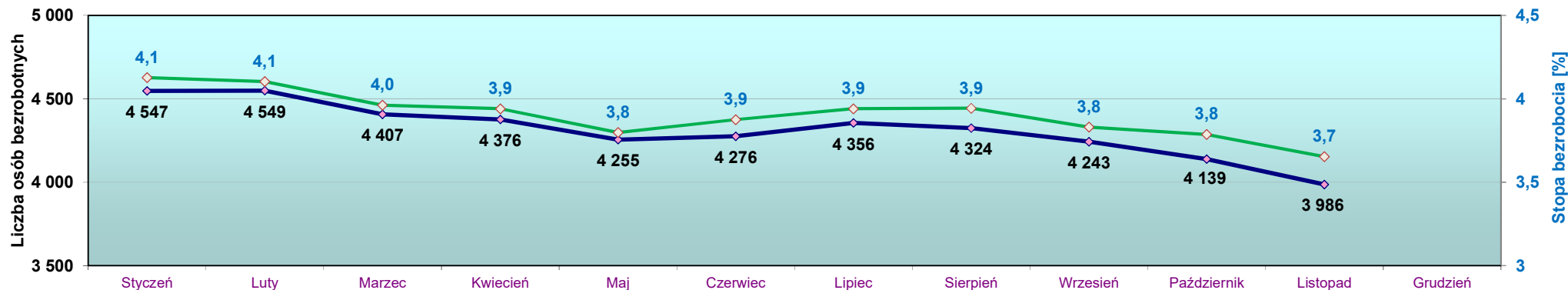


Zmiany na lokalnym rynku pracy w 2023 r. w rejonie działania PUP Opole - m.Opole i powiat opolski

	Styczeń		Luty		Marzec		Kwiecień		Maj		Czerwiec		Lipiec		Sierpień		Wrzesień		Październik		Listopad		Grudzień	
	Ogółem	Kobiety	Ogółem	Kobiety	Ogółem	Kobiety	Ogółem	Kobiety	Ogółem	Kobiety	Ogółem	Kobiety	Ogółem	Kobiety	Ogółem	Kobiety	Ogółem	Kobiety	Ogółem	Kobiety	Ogółem	Kobiety	Ogółem	Kobiety
Stopa bezrobocia w końcu m-ca	4,1%		4,1%		4,0%		3,9%		3,8%		3,9%		3,9%		3,9%		3,8%		3,8%		3,7%			
Stan bezrobotnych na koniec m-ca	4 547	2 416	4 549	2 420	4 407	2 338	4 376	2 310	4 255	2 258	4 276	2 247	4 356	2 275	4 324	2 286	4 243	2 212	4 139	2 144	3 986	2 065		
w tym																								
z prawem do zasiłku	599	316	605	320	582	324	590	322	546	299	568	306	542	281	545	300	486	262	507	297	494	305		
zwolnione z przyczyn dot. zakładu pracy	150	77	163	81	152	76	153	78	139	70	139	68	137	68	143	75	127	68	129	78	130	78		
niepełnosprawni	359	137	354	135	337	125	355	132	347	129	351	130	355	131	336	126	333	125	330	132	326	127		
Osoby poszukujące pracy na koniec m-ca	157	74	130	52	114	45	121	49	120	54	116	53	115	53	118	53	122	55	136	62	132	61		
w tym niepełnosprawni niepozostający w zatrudnieniu	53	19	48	17	50	19	50	20	49	20	49	21	48	21	48	21	49	21	54	25	57	28		
Osoby z prawem do zasiłku transferowego na koniec m-ca	31	9	25	6	14	1	17	3	18	4	19	5	17	5	21	5	22	5	19	5	17	4		
Bezrobotni zarejestrowani w m-cu	733	370	489	249	560	268	589	281	453	208	543	253	682	350	592	315	728	372	603	296	535	262		
Bezrobotni wyłączeni z ewidencji w m-cu	512	274	487	245	702	350	620	309	574	260	522	264	602	322	624	304	809	446	707	364	688	341		
w tym																								
podjęcia pracy	305	159	285	162	431	232	398	219	325	154	298	160	266	143	276	137	459	269	413	234	426	227		
w tym subsydiowane	13	6	9	3	21	11	23	12	19	10	30	17	30	19	48	22	106	54	115	65	93	46		
nie potwierdzenie gotowości	115	59	116	40	118	56	89	39	85	29	63	30	54	29	111	52	109	41	110	47	100	44		
Osoby do 30 roku życia - na koniec m-ca	916	542	908	550	852	525	839	520	843	522	854	522	912	545	912	556	925	566	890	538	846	510		
Udział osób do 30 roku życia wobec ogółu bezrobotnych [%]	20,1%	22,4%	20,0%	22,7%	19,3%	22,5%	19,2%	22,5%	19,8%	23,1%	20,0%	23,2%	20,9%	24,0%	21,1%	24,3%	21,8%	25,6%	21,5%	25,1%	21,2%	24,7%		
Osoby do 30 roku życia - rejestracje	222	111	135	78	162	82	203	107	136	68	165	84	214	117	207	112	263	151	190	97	166	85		
Osoby do 30 roku życia - wyłączenia	157	78	137	67	210	103	206	107	125	60	147	80	148	87	195	93	240	136	217	118	199	107		
Osoby pow. 50 roku życia - na koniec m-ca	1 314	459	1 299	447	1 273	434	1 284	438	1 260	435	1 242	414	1 270	434	1 251	433	1 243	426	1 221	429	1 200	412		
Udział osób pow. 50 roku życia wobec ogółu bezrobotnych [%]	28,9%	19,0%	28,6%	18,5%	28,9%	18,6%	29,3%	19,0%	29,6%	19,3%	29,0%	18,4%	29,2%	19,1%	28,9%	18,9%	29,3%	19,3%	29,5%	20,0%	30,1%	20,0%		
Osoby pow. 50 roku życia - rejestracje	152	59	90	32	122	41	145	48	112	39	129	32	185	74	131	57	145	51	140	55	125	42		
Osoby pow. 50 roku życia - wyłączenia	109	53	105	44	148	54	134	44	136	42	147	53	157	54	150	58	153	58	162	52	146	59		
Długotrwale bezrobotni - na koniec m-ca	2 121	1 155	2 093	1 148	2 067	1 124	2 053	1 119	2 013	1 114	1 999	1 107	1 988	1 103	1 981	1 091	1 976	1 063	1 949	1 037	1 908	1 007		
Udział osób długotrwale bezrobotnych wobec ogółu bezrobotnych [%]	46,6%	47,8%	46,0%	47,4%	46,9%	48,1%	46,9%	48,4%	47,3%	49,3%	46,7%	49,3%	45,6%	48,5%	45,8%	47,7%	46,6%	48,1%	47,1%	48,4%	47,9%	48,8%		
Długotrwale bezrobotni - wyłączenia	141	78	131	61	173	91	164	71	175	78	172	76	208	101	176	83	208	113	200	105	190	97		
Oferty pracy zgłoszone w m-cu	710		822		740		503		646		779		785		863		369		533		593			
w tym																								
zatrudnienie lub inna praca zarobkowa	490		378		740		503		646		644		690		812		345		533		593			
subsydiowane	236		457		26		17		30		159		116		69		53		38		29			
w tym staże	0		1		0		0		0		135		95		51		24		0		0			
dla niepełnosprawnych	26		39		27		17		22		17		14		17		9		18		22			

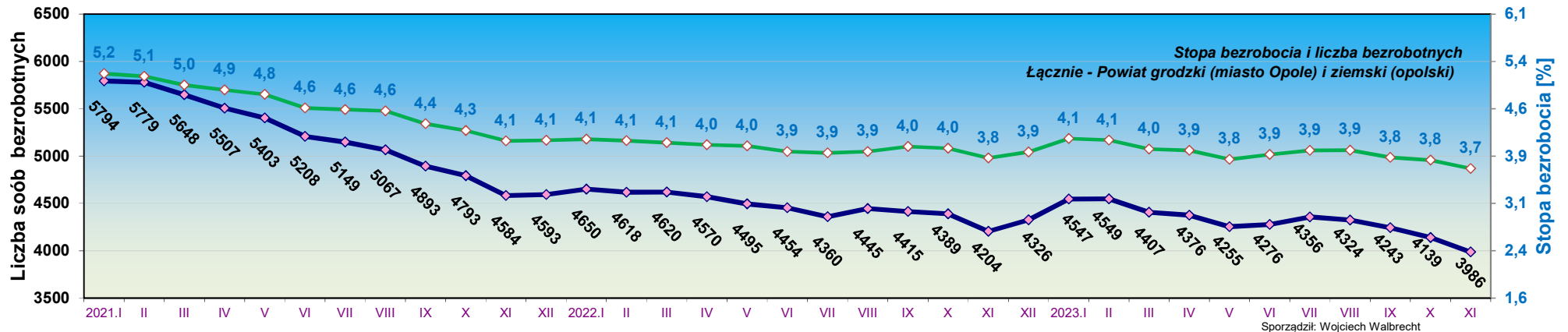
Liczba bezrobotnych i stopa bezrobocia w 2023 r. w PUP w Opolu

Powiat opolski (łącznie z m.Opole)



Zmiany na lokalnym rynku pracy w rejonie działania PUP w Opolu - łącznie

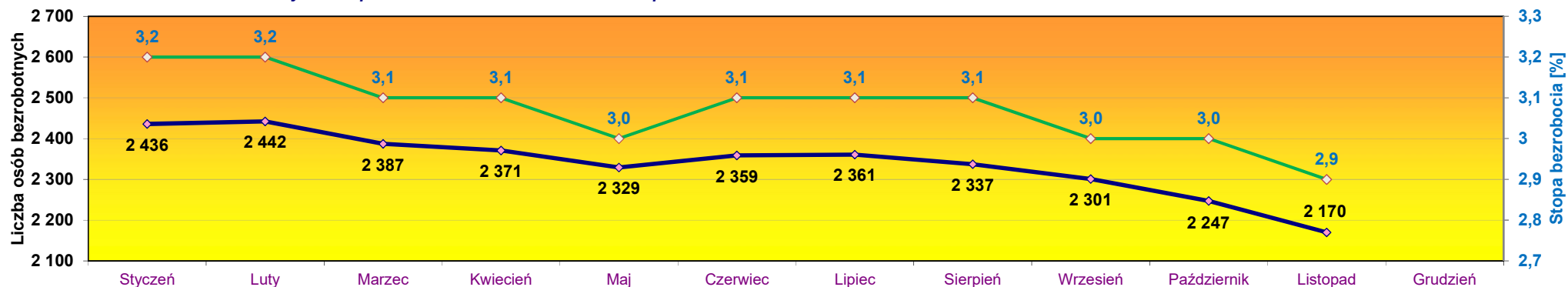
	w okresie								Przyrost/spadek w 2021 roku		Przyrost/spadek w 2022 roku		Przyrost/spadek w 2023 roku	
	Rok 2020		Rok 2021		Rok 2022		Rok 2023		Ogółem	Kobiety	Ogółem	Kobiety	Ogółem	Kobiety
	Ogółem	Kobiety	Ogółem	Kobiety	Ogółem	Kobiety	Ogółem	Kobiety	Ogółem	Kobiety	Ogółem	Kobiety	Ogółem	Kobiety
Stopa bezrobocia w końcu okresu	4,9%		4,1%		3,9%		3,7%		-0,8%		-0,2%		-0,2%	
Stan bezrobotnych na koniec okresu	5 574	2 900	4 593	2 420	4 326	2 320	3 986	2 065	-981	-480	-267	-100	-340	-255
w tym														
z prawem do zasiłku	810	447	523	307	532	283	494	305	-287	-140	+9	-24	-38	+22
zwolnione z przyczyn dot. zakładu pracy	281	164	160	89	132	73	130	78	-121	-75	-28	-16	-2	+5
niepełnosprawni	333	115	327	115	345	126	326	127	-6	+0	+18	+11	-19	+1
Osoby poszukujące pracy na koniec okresu	178	72	162	67	163	77	132	61	-16	-5	+1	+10	-31	-16
w tym niepełnosprawni niepozostający w zatrudnieniu	40	16	45	16	52	19	57	28	+5	+0	+7	+3	+5	+9
Osoby z prawem do zasiłku transferowego na koniec okresu	51	14	44	12	31	9	17	4	-7	-2	-13	-3	-14	-5
Bezrobotni zarejestrowani w okresie roku	8 043	3 892	6 819	3 382	7 406	3 994	6 507	3 224	-1 224	-510	+587	+612	-899	-770
Bezrobotni wyłączeni z ewidencji w okresie roku	6 637	3 205	7 800	3 862	7 673	4 094	6 847	3 479	+1163	+657	-127	+232	-826	-615
w tym														
podjęcia pracy w okresie roku	4 203	2 102	4 618	2 446	4 203	2 353	3 882	2 096	+415	+344	-415	-93	-321	-257
w tym subsydiowane	375	155	589	255	744	381	507	265	+214	+100	+155	+126	-237	-116
nie potwierdzenie gotowości w okresie roku	431	164	665	273	858	333	1 070	466	+234	+109	+193	+60	+212	+133
Osoby do 30 roku życia - stan na koniec okresu	1287	790	884	545	857	513	846	510	-403	-245	-27	-32	-11	-3
Udział osób do 30 roku życia wobec ogółu bezrobotnych [%]	23,1%	27,2%	19,2%	22,5%	19,8%	22,1%	21,2%	24,7%	-3,8%	-4,7%	+0,6%	-0,4%	+1,4%	+2,6%
Osoby do 30 roku życia - rejestracje w okresie roku	2 712	1 472	2 167	1 167	2 356	1 276	2 063	1 092	-545	-305	+189	+109	-293	-184
Osoby do 30 roku życia - wyłączenia w okresie roku	2 239	1 212	2 379	1 310	2 280	1 244	1 981	1 036	+140	+98	-99	-66	-299	-208
Osoby pow. 50 roku życia - stan na koniec okresu	1 598	526	1 390	483	1 271	453	1 200	412	-208	-43	-119	-30	-71	-41
Udział osób pow. 50 roku życia wobec ogółu bezrobotnych [%]	28,7%	18,1%	30,3%	20,0%	29,4%	19,5%	30,1%	20,0%	+1,6%	+1,8%	-0,9%	-0,4%	+0,7%	+0,4%
Osoby pow. 50 roku życia - rejestracje w okresie roku	1 805	600	1 613	604	1 531	641	1 476	530	-192	+4	-82	+37	-55	-111
Osoby pow. 50 roku życia - wyłączenia w okresie roku	1 529	518	1 821	647	1 650	671	1 547	571	+292	+129	-171	+24	-103	-100
Długotrwale bezrobotni - stan na koniec okresu	2 389	1 314	2 524	1 372	2 117	1 160	1 908	1 007	+135	+58	-407	-212	-209	-153
Udział osób długotrwale bezrobotnych wobec ogółu bezrobotnych [%]	42,9%	45,3%	55,0%	56,7%	48,9%	50,0%	47,9%	48,8%	+12,1%	+11,4%	-6%	-6,7%	-1,1%	-1,2%
Długotrwale bezrobotni - wyłączenia w okresie roku	1 466	710	2 373	1 111	2 386	1 203	1 938	954	+907	+401	+13	+92	-448	-249
Oferty pracy zgłoszone w okresie roku	13 411		13 331		9 717		7 343		-80		-3 614		-2 374	
w tym														
zatrudnienie lub inna praca zarobkowa	12 071		11 961		8 131		6 374		-110		-3 830		-1 757	
subsydiowane	1 574		1 700		1 978		1 230		+126		+278		-748	
w tym staże	618		609		691		306		-9		+82		-385	
dla niepełnosprawnych	240		341		513		228		+101		+172		-285	



Zmiany na lokalnym rynku pracy w 2023 r. w mieście Opolu

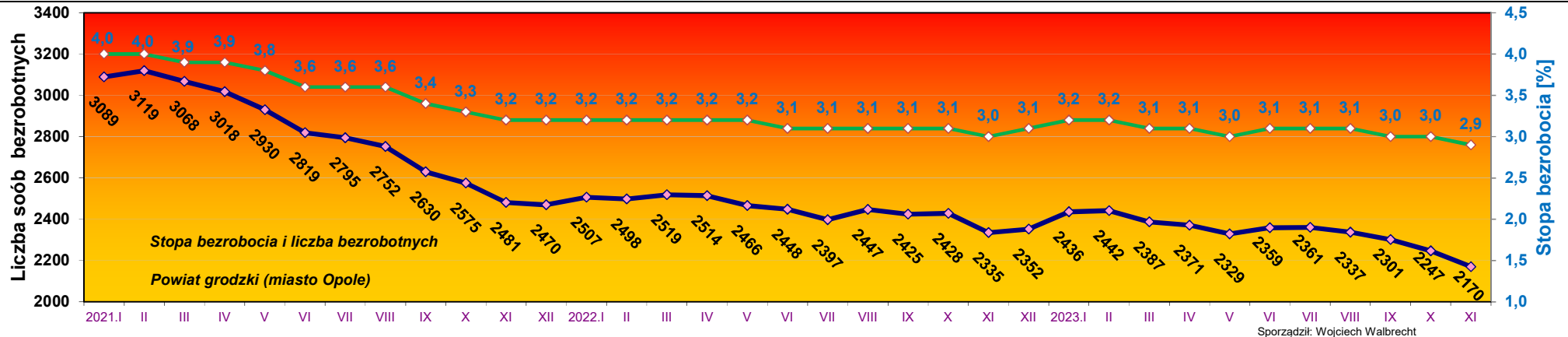
	Styczeń		Luty		Marzec		Kwiecień		Maj		Czerwiec		Lipiec		Sierpień		Wrzesień		Październik		Listopad		Grudzień	
	Ogółem	Kobiety	Ogółem	Kobiety	Ogółem	Kobiety	Ogółem	Kobiety	Ogółem	Kobiety	Ogółem	Kobiety	Ogółem	Kobiety	Ogółem	Kobiety	Ogółem	Kobiety	Ogółem	Kobiety	Ogółem	Kobiety	Ogółem	Kobiety
Stopa bezrobocia w końcu m-ca	3,2%		3,2%		3,1%		3,1%		3,0%		3,1%		3,1%		3,1%		3,0%		3,0%		3,0%		2,9%	
Stan bezrobotnych na koniec m-ca	2 436	1 285	2 442	1 291	2 387	1 264	2 371	1 248	2 329	1 235	2 359	1 253	2 361	1 237	2 337	1 228	2 301	1 200	2 247	1 156	2 170	1 120		
w tym																								
z prawem do zasiłku	289	144	290	146	283	159	289	160	277	149	302	164	291	149	286	150	251	129	264	144	253	145		
zwolnione z przyczyn dot. zakładu pracy	56	22	63	26	61	26	61	28	55	25	59	29	55	27	59	27	57	28	55	28	57	27		
niepełnosprawni	202	68	194	65	183	63	193	64	189	64	186	61	187	61	175	57	176	59	173	61	170	58		
Osoby poszukujące pracy na koniec m-ca	101	57	82	41	76	33	77	32	74	36	75	38	74	38	76	40	80	42	93	47	90	44		
w tym niepełnosprawni niepozostający w zatrudnieniu	36	16	32	14	34	15	33	15	32	15	32	16	32	16	32	16	33	16	37	19	39	21		
Osoby z prawem do zasiłku transferowego na koniec m-ca	10	4	7	3	5	0	5	1	4	1	8	2	4	1	6	2	6	2	5	1	4	0		
Bezrobotni zarejestrowani w m-cu	385	188	293	152	318	160	294	134	272	127	307	156	349	186	303	158	392	212	320	160	286	146		
Bezrobotni wyłączeni z ewidencji w m-cu	301	162	287	146	373	187	310	150	314	140	277	138	347	202	327	167	428	240	374	204	363	182		
w tym																								
podjęcia pracy	177	90	177	109	247	133	195	103	179	84	161	80	157	89	157	83	263	155	224	135	223	124		
w tym subsydiowane	6	1	7	1	6	2	11	3	9	6	16	11	17	13	21	12	59	32	57	37	38	21		
nie potwierdzenie gotowości	78	40	66	20	67	30	52	20	60	19	34	14	39	22	61	34	66	30	69	29	66	23		
Osoby do 30 roku życia - na koniec m-ca	417	245	417	248	412	245	406	245	403	249	419	263	426	260	418	248	444	269	430	259	409	261		
Udział osób do 30 roku życia wobec ogółu bezrobotnych [%]	17,1%	19,1%	17,1%	19,2%	17,3%	19,4%	17,1%	19,6%	17,3%	20,2%	17,8%	21,0%	18,0%	21,0%	17,9%	20,2%	19,3%	22,4%	19,1%	22,4%	18,8%	23,3%		
Osoby do 30 roku życia - rejestracje	101	48	71	41	90	43	93	49	73	39	93	53	95	50	96	44	130	81	93	49	84	50		
Osoby do 30 roku życia - wyłączenia	82	36	69	37	94	46	91	44	70	30	73	37	84	50	95	49	101	58	105	57	100	46		
Osoby pow. 50 roku życia - na koniec m-ca	704	256	691	251	687	253	696	251	687	250	674	240	673	238	666	235	658	232	648	233	643	223		
Udział osób pow. 50 roku życia wobec ogółu bezrobotnych [%]	28,9%	19,9%	28,3%	19,4%	28,8%	20,0%	29,4%	20,1%	29,5%	20,2%	28,6%	19,2%	28,5%	19,2%	28,5%	19,1%	28,6%	19,3%	28,8%	20,2%	29,6%	19,9%		
Osoby pow. 50 roku życia - rejestracje	86	32	53	21	71	29	73	23	61	21	59	18	82	37	66	29	78	35	68	31	64	23		
Osoby pow. 50 roku życia - wyłączenia	61	35	66	26	75	27	64	25	70	22	72	28	83	39	73	32	86	38	78	30	69	33		
Długotrwale bezrobotni - na koniec m-ca	1 171	625	1 147	617	1 133	605	1 121	599	1 108	607	1 102	610	1 086	600	1 084	597	1 080	576	1 073	562	1 055	545		
Udział osób długotrwale bezrobotnych wobec ogółu bezrobotnych [%]	48,1%	48,6%	47,0%	47,8%	47,5%	47,9%	47,3%	48,0%	47,6%	49,1%	46,7%	48,7%	46,0%	48,5%	46,4%	48,6%	46,9%	48,0%	47,8%	48,6%	48,6%	48,7%		
Długotrwale bezrobotni - wyłączenia	94	50	83	37	88	46	83	35	85	34	79	36	109	60	79	40	113	68	96	55	95	50		
Oferty pracy zgłoszone w m-cu	621		316		536		409		597		550		657		731		280		445		450			
w tym																								
zatrudnienie lub inna praca zarobkowa	401		315		536		409		597		443		591		705		264		445		450			
subsydiowane	231		6		11		10		22		117		71		38		27		19		11			
w tym staże	0		1		0		0		0		107		66		26		16		0		0			
dla niepełnosprawnych	20		30		25		11		16		11		7		11		4		10		15			

Liczba bezrobotnych i stopa bezrobocia w 2023 r. w mieście Opolu



Zmiany na lokalnym rynku pracy w rejonie działania PUP w Opolu - miasto Opole

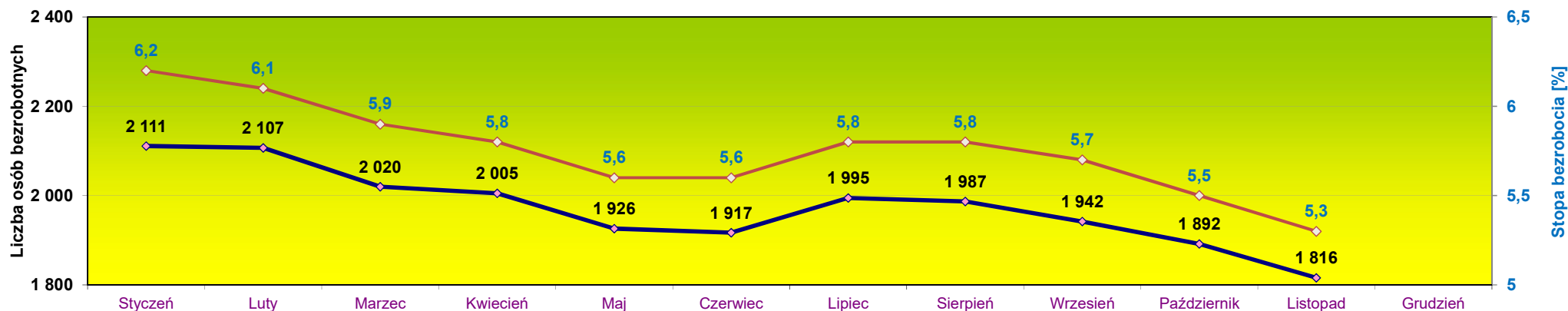
		w okresie								Przyrost/spadek w 2021 roku		Przyrost/spadek w 2022 roku		Przyrost/spadek w 2023 roku	
		Rok 2020		Rok 2021		Rok 2022		Rok 2023		Ogółem	Kobiety	Ogółem	Kobiety	Ogółem	Kobiety
		Ogółem	Kobiety	Ogółem	Kobiety	Ogółem	Kobiety	Ogółem	Kobiety						
Stopa bezrobocia w końcu okresu		3,8%		3,2%		3,1%		2,9%		-0,6%		-0,1%		-0,2%	
Stan bezrobotnych na koniec okresu		2 976	1 524	2 470	1 299	2 352	1 259	2 170	1 120	-506	-225	-118	-40	-182	-139
w tym	z prawem do zasiłku	427	244	267	156	255	129	253	145	-160	-88	-12	-27	-2	+16
	zwolnione z przyczyn dot. zakładu pracy	126	83	68	38	49	23	57	27	-58	-45	-19	-15	+8	+4
	niepełnosprawni	185	55	183	59	195	64	170	58	-2	+4	+12	+5	-25	-6
Osoby poszukujące pracy na koniec okresu		94	46	91	44	107	61	90	44	-3	-2	+16	+17	-17	-17
w tym niepełnosprawni niepozostający w zatrudnieniu		26	11	26	10	36	16	39	21	+0	-1	+10	+6	+3	+5
Osoby z prawem do zasiłku transferowego na koniec okresu		21	8	14	5	8	4	4	0	-7	-3	-6	-1	-4	-4
Bezrobotni zarejestrowani w okresie roku		4 203	2 063	3 585	1 854	4 057	2 267	3 519	1 779	-618	-209	+472	+413	-538	-488
Bezrobotni wyłączeni z ewidencji w okresie roku		3 457	1 716	4 091	2 079	4 175	2 307	3 701	1 918	+634	+363	+84	+228	-474	-389
w tym	podjęcia pracy w okresie roku	2 277	1 152	2 525	1 360	2 347	1 336	2 160	1 185	+248	+208	-178	-24	-187	-151
	w tym subsydiowane	188	81	266	123	368	214	247	139	+78	+42	+102	+91	-121	-75
	nie potwierdzenie gotowości w okresie roku	240	100	391	144	499	196	658	281	+151	+44	+108	+52	+159	+85
Osoby do 30 roku życia - stan na koniec okresu		621	374	410	250	400	234	409	261	-211	-124	-10	-16	+9	+27
Udział osób do 30 roku życia wobec ogółu bezrobotnych [%]		20,9%	24,5%	16,6%	19,2%	17,0%	18,6%	18,8%	23,3%	-4,3%	-5,3%	+0,4%	-0,7%	+1,8%	+4,7%
Osoby do 30 roku życia - rejestracje w okresie roku		1 367	753	1 070	617	1 150	655	1 019	547	-297	-136	+80	+38	-131	-108
Osoby do 30 roku życia - wyłączenia w okresie roku		1 129	628	1 172	693	1 106	636	964	490	+43	+65	-66	-57	-142	-146
Osoby pow. 50 roku życia - stan na koniec okresu		838	285	742	275	679	259	643	223	-96	-10	-63	-16	-36	-36
Udział osób pow. 50 roku życia wobec ogółu bezrobotnych [%]		28,2%	18,7%	30,0%	21,2%	28,9%	20,6%	29,6%	19,9%	+1,9%	+2,5%	-1,2%	-0,6%	+0,8%	-0,7%
Osoby pow. 50 roku życia - rejestracje w okresie roku		872	313	832	346	829	390	761	299	-40	+33	-3	+44	-68	-91
Osoby pow. 50 roku życia - wyłączenia w okresie roku		738	265	928	356	892	406	797	335	+190	+91	-36	+50	-95	-71
Długotrwale bezrobotni - stan na koniec okresu		1 265	695	1 367	743	1 187	636	1 055	545	+102	+48	-180	-107	-132	-91
Udział osób długotrwale bezrobotnych wobec ogółu bezrobotnych [%]		42,5%	45,6%	55,3%	57,2%	50,5%	50,5%	48,6%	48,7%	+12,8%	+11,6%	-4,9%	-6,7%	-1,9%	-1,9%
Długotrwale bezrobotni - wyłączenia w okresie roku		698	369	1 203	574	1 232	632	1 004	511	+505	+205	+29	+58	-228	-121
Oferty pracy zgłoszone w okresie roku		10 006		9 441		7 333		5 592		-565		-2 108		-1 741	
w tym	zatrudnienie lub inna praca zarobkowa	9 359		8 802		6 409		5 156		-557		-2 393		-1 253	
	subsydiowane	770		821		1 149		563		+51		+328		-586	
	w tym staże	447		441		484		216		-6		+43		-268	
	dla niepełnosprawnych	174		276		467		160		+102		+191		-307	



Zmiany na lokalnym rynku pracy w 2023 r. w powiecie opolskim

	Styczeń		Luty		Marzec		Kwiecień		Maj		Czerwiec		Lipiec		Sierpień		Wrzesień		Październik		Listopad		Grudzień	
	Ogółem	Kobiety	Ogółem	Kobiety	Ogółem	Kobiety	Ogółem	Kobiety	Ogółem	Kobiety	Ogółem	Kobiety	Ogółem	Kobiety	Ogółem	Kobiety	Ogółem	Kobiety	Ogółem	Kobiety	Ogółem	Kobiety	Ogółem	Kobiety
Stopa bezrobocia w końcu m-ca	6,2%		6,1%		5,9%		5,8%		5,6%		5,6%		5,8%		5,8%		5,7%		5,5%		5,3%			
Stan bezrobotnych na koniec m-ca	2 111	1 131	2 107	1 129	2 020	1 074	2 005	1 062	1 926	1 023	1 917	994	1 995	1 038	1 987	1 058	1 942	1 012	1 892	988	1 816	945		
w tym																								
z prawem do zasiłku	310	172	315	174	299	165	301	162	269	150	266	142	251	132	259	150	235	133	243	153	241	160		
zwolnione z przyczyn dot. zakładu pracy	94	55	100	55	91	50	92	50	84	45	80	39	82	41	84	48	70	40	74	50	73	51		
niepełnosprawni	157	69	160	70	154	62	162	68	158	65	165	69	168	70	161	69	157	66	157	71	156	69		
Osoby poszukujące pracy na koniec m-ca	56	17	48	11	38	12	44	17	46	18	41	15	41	15	42	13	42	13	43	15	42	17		
w tym niepełnosprawni niepozostający w zatrudnieniu	17	3	16	3	16	4	17	5	17	5	17	5	16	5	16	5	16	5	17	6	18	7		
Osoby z prawem do zasiłku transferowego na koniec m-ca	21	5	18	3	9	1	12	2	14	3	11	3	13	4	15	3	16	3	14	4	13	4		
Bezrobotni zarejestrowani w m-cu	348	182	196	97	242	108	295	147	181	81	236	97	333	164	289	157	336	160	283	136	249	116		
Bezrobotni wyłączeni z ewidencji w m-cu	211	112	200	99	329	163	310	159	260	120	245	126	255	120	297	137	381	206	333	160	325	159		
w tym																								
podjęcia pracy	128	69	108	53	184	99	203	116	146	70	137	80	109	54	119	54	196	114	189	99	203	103		
w tym subsydiowane	7	5	2	2	15	9	12	9	10	4	14	6	13	6	27	10	47	22	58	28	55	25		
nie potwierdzenie gotowości	37	19	50	20	51	26	37	19	25	10	29	16	15	7	50	18	43	11	41	18	34	21		
Osoby do 30 roku życia - na koniec m-ca	499	297	491	302	440	280	433	275	440	273	435	259	486	285	494	308	481	297	460	279	437	249		
Udział osób do 30 roku życia wobec ogółu bezrobotnych [%]	23,6%	26,3%	23,3%	26,7%	21,8%	26,1%	21,6%	25,9%	22,8%	26,7%	22,7%	26,1%	24,4%	27,5%	24,9%	29,1%	24,8%	29,3%	24,3%	28,2%	24,1%	26,3%		
Osoby do 30 roku życia - rejestracje	121	63	64	37	72	39	110	58	63	29	72	31	119	67	111	68	133	70	97	48	82	35		
Osoby do 30 roku życia - wyłączenia	75	42	68	30	116	57	115	63	55	30	74	43	64	37	100	44	139	78	112	61	99	61		
Osoby pow. 50 roku życia - na koniec m-ca	610	203	608	196	586	181	588	187	573	185	568	174	597	196	585	198	585	194	573	196	557	189		
Udział osób pow. 50 roku życia wobec ogółu bezrobotnych [%]	28,9%	17,9%	28,9%	17,4%	29,0%	16,9%	29,3%	17,6%	29,8%	18,1%	29,6%	17,5%	29,9%	18,9%	29,4%	18,7%	30,1%	19,2%	30,3%	19,8%	30,7%	20,0%		
Osoby pow. 50 roku życia - rejestracje	66	27	37	11	51	12	72	25	51	18	70	14	103	37	65	28	67	16	72	24	61	19		
Osoby pow. 50 roku życia - wyłączenia	48	18	39	18	73	27	70	19	66	20	75	25	74	15	77	26	67	20	84	22	77	26		
Długotrwale bezrobotni - na koniec m-ca	950	530	946	531	934	519	932	520	905	507	897	497	902	503	897	494	896	487	876	475	853	462		
Udział osób długotrwale bezrobotnych wobec ogółu bezrobotnych [%]	45,0%	46,9%	44,9%	47,0%	46,2%	48,3%	46,5%	49,0%	47,0%	49,6%	46,8%	50,0%	45,2%	48,5%	45,1%	46,7%	46,1%	48,1%	46,3%	48,1%	47,0%	48,9%		
Długotrwale bezrobotni - wyłączenia	47	28	48	24	85	45	81	36	90	44	93	40	99	41	97	43	95	45	104	50	95	47		
Oferty pracy zgłoszone w m-cu	89		506		204		94		49		229		128		132		89		88		143			
w tym																								
zatrudnienie lub inna praca zarobkowa	89		63		204		94		49		201		99		107		81		88		143			
subsydiowane	5		451		15		7		8		42		45		31		26		19		18			
w tym staże	0		0		0		0		0		28		29		25		8		0		0			
dla niepełnosprawnych	6		9		2		6		6		6		7		6		5		8		7			

Liczba bezrobotnych i stopa bezrobocia w 2023 r. w powiecie opolskim



Zmiany na lokalnym rynku pracy w rejonie działania PUP w Opolu - powiat opolski

		w okresie								Przyrost/spadek w 2021 roku		Przyrost/spadek w 2022 roku		Przyrost/spadek w 2023 roku	
		Rok 2020		Rok 2021		Rok 2022		Rok 2023							
		Ogółem	Kobiety	Ogółem	Kobiety	Ogółem	Kobiety	Ogółem	Kobiety	Ogółem	Kobiety	Ogółem	Kobiety	Ogółem	Kobiety
Stopa bezrobocia w końcu okresu		7,4%		6,1%		5,7%		5,3%		-1,3%		-0,4%		-0,4%	
Stan bezrobotnych na koniec okresu		2 598	1 376	2 123	1 121	1 974	1 061	1 816	945	-475	-255	-149	-60	-158	-116
w tym	z prawem do zasiłku	383	203	256	151	277	154	241	160	-127	-52	+21	+3	-36	+6
	zwolnione z przyczyn dot. zakładu pracy	155	81	92	51	83	50	73	51	-63	-30	-9	-1	-10	+1
	niepełnosprawni	148	60	144	56	150	62	156	69	-4	-4	+6	+6	+6	+7
Osoby poszukujące pracy na koniec okresu		84	26	71	23	56	16	42	17	-13	-3	-15	-7	-14	+1
w tym niepełnosprawni niepozostający w zatrudnieniu		14	5	19	6	16	3	18	7	+5	+1	-3	-3	+2	+4
Osoby z prawem do zasiłku transferowego na koniec okresu		30	6	30	7	23	5	13	4	+0	+1	-7	-2	-10	-1
Bezrobotni zarejestrowani w okresie roku		3 840	1 829	3 234	1 528	3 349	1 727	2 988	1 445	-606	-301	+115	+199	-361	-282
Bezrobotni wyłączeni z ewidencji w okresie roku		3 180	1 489	3 709	1 783	3 498	1 787	3 146	1 561	+529	+294	-211	+4	-352	-226
w tym	podjęcia pracy w okresie roku	1 926	950	2 093	1 086	1 856	1 017	1 722	911	+167	+136	-237	-69	-134	-106
	w tym subsydiowane	187	74	323	132	376	167	260	126	+136	+58	+53	+35	-116	-41
	nie potwierdzenie gotowości w okresie roku	191	64	274	129	359	137	412	185	+83	+65	+85	+8	+53	+48
Osoby do 30 roku życia - stan na koniec okresu		666	416	474	295	457	279	437	249	-192	-121	-17	-16	-20	-30
Udział osób do 30 roku życia wobec ogółu bezrobotnych [%]		25,6%	30,2%	22,3%	26,3%	23,2%	26,3%	24,1%	26,3%	-3,3%	-3,9%	+0,8%	+0%	+0,9%	+0,1%
Osoby do 30 roku życia - rejestracje w okresie roku		1 345	719	1 097	550	1 206	621	1 044	545	-248	-169	+109	+71	-162	-76
Osoby do 30 roku życia - wyłączenia w okresie roku		1 110	584	1 207	617	1 174	608	1 017	546	+97	+33	-33	-9	-157	-62
Osoby pow. 50 roku życia - stan na koniec okresu		760	241	648	208	592	194	557	189	-112	-33	-56	-14	-35	-5
Udział osób pow. 50 roku życia wobec ogółu bezrobotnych [%]		29,3%	17,5%	30,5%	18,6%	30,0%	18,3%	30,7%	20,0%	+1,3%	+1%	-0,5%	-0,3%	+0,7%	+1,7%
Osoby pow. 50 roku życia - rejestracje w okresie roku		933	287	781	258	702	251	715	231	-152	-29	-79	-7	+13	-20
Osoby pow. 50 roku życia - wyłączenia w okresie roku		791	253	893	291	758	265	750	236	+102	+38	-135	-26	-8	-29
Długotrwale bezrobotni - stan na koniec okresu		1 124	619	1 157	629	930	524	853	462	+33	+10	-227	-105	-77	-62
Udział osób długotrwale bezrobotnych wobec ogółu bezrobotnych [%]		43,3%	45,0%	54,5%	56,1%	47,1%	49,4%	47,0%	48,9%	+11,2%	+11,1%	-7,4%	-6,7%	-0,1%	-0,5%
Długotrwale bezrobotni - wyłączenia w okresie roku		768	341	1 170	537	1 154	571	934	443	+402	+196	-16	+34	-220	-128
Oferty pracy zgłoszone w okresie roku		3 405		3 890		2 384		1 751		+485		-1 506		-633	
w tym	zatrudnienie lub inna praca zarobkowa	2 712		3 159		1 722		1 218		447		-1 437		-504	
	subsydiowane	804		879		829		667		+75		-50		-162	
	w tym staże	171		168		207		90		-3		+39		-117	
	dla niepełnosprawnych	66		65		46		68		-1		-19		+22	

