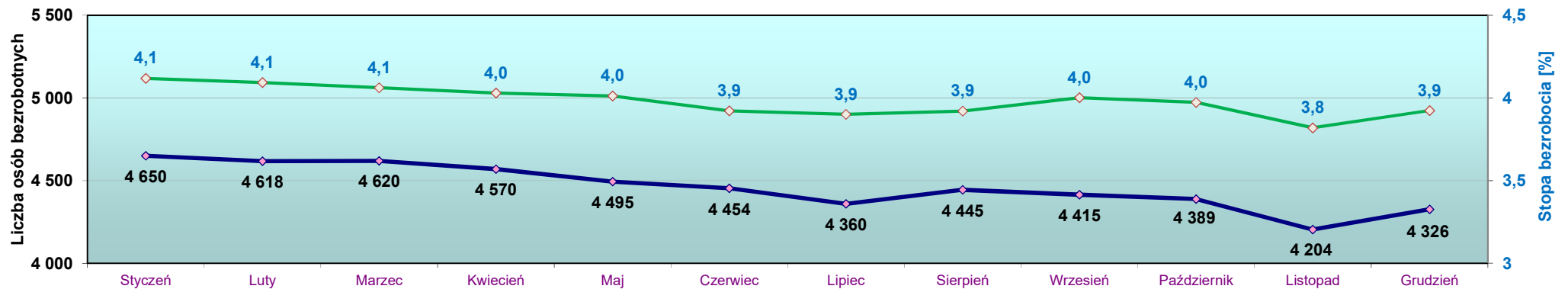


Zmiany na lokalnym rynku pracy w 2022 r. w rejonie działania PUP Opole - m.Opole i powiat opolski

		Styczeń		Luty		Marzec		Kwiecień		Maj		Czerwiec		Lipiec		Sierpień		Wrzesień		Październik		Listopad		Grudzień	
		Ogółem	Kobiety	Ogółem	Kobiety	Ogółem	Kobiety	Ogółem	Kobiety	Ogółem	Kobiety	Ogółem	Kobiety	Ogółem	Kobiety	Ogółem	Kobiety	Ogółem	Kobiety	Ogółem	Kobiety	Ogółem	Kobiety	Ogółem	Kobiety
Stopa bezrobocia w końcu m-ca		4,1%		4,1%		4,1%		4,0%		4,0%		3,9%		3,9%		3,9%		4,0%		4,0%		3,8%		3,9%	
Stan bezrobotnych na koniec m-ca		4 650	2 461	4 618	2 458	4 620	2 486	4 570	2 471	4 495	2 420	4 454	2 428	4 360	2 428	4 445	2 492	4 415	2 427	4 389	2 397	4 204	2 282	4 326	2 320
w tym	z prawem do zasiłku	544	320	523	311	513	297	500	292	491	278	529	304	505	301	523	312	508	298	503	285	510	286	532	283
	zwolnione z przyczyn dot. zakładu pracy	148	79	139	79	137	79	132	77	136	82	142	86	145	94	146	95	138	84	128	76	121	73	132	73
	niepełnosprawni	319	115	312	110	292	101	294	103	318	114	316	114	323	121	326	118	346	125	331	124	321	122	345	126
Osoby poszukujące pracy na koniec m-ca		152	64	151	64	157	71	201	107	210	111	214	115	199	105	198	107	179	87	184	89	179	86	163	77
w tym niepełnosprawni niepozostający w zatrudnieniu		46	16	47	16	47	16	50	18	51	18	53	20	50	20	51	21	52	22	53	21	54	20	52	19
Osoby z prawem do zasiłku transferowego na koniec m-ca		38	12	34	11	27	9	31	10	31	9	36	10	38	9	35	12	37	12	34	10	29	7	31	9
Bezrobotni zarejestrowani w m-cu		528	276	385	200	642	366	613	349	606	314	598	333	592	321	664	372	725	400	738	392	630	331	685	340
Bezrobotni wyłączeni z ewidencji w m-cu		471	235	417	203	640	338	663	364	681	365	639	325	686	321	579	308	755	465	764	422	815	446	563	302
w tym	podjęcia pracy	316	162	257	124	351	191	407	242	349	198	308	153	321	149	292	177	407	263	414	240	421	250	360	204
	w tym subsydiowane	15	3	33	14	30	12	99	56	88	56	70	21	80	32	58	35	42	30	59	39	107	54	63	29
	nie potwierdzenie gotowości	40	10	30	11	15	4	18	4	54	16	97	44	124	48	72	17	93	42	54	24	141	65	120	48
Osoby do 30 roku życia - na koniec m-ca		891	550	877	544	903	568	929	574	868	533	846	527	821	523	859	552	918	561	924	552	825	491	857	513
Udział osób do 30 roku życia wobec ogółu bezrobotnych [%]		19,2%	22,3%	19,0%	22,1%	19,5%	22,8%	20,3%	23,2%	19,3%	22,0%	19,0%	21,7%	18,8%	21,5%	19,3%	22,2%	20,8%	23,1%	21,1%	23,0%	19,6%	21,5%	19,8%	22,1%
Osoby do 30 roku życia - rejestracje		149	80	114	59	181	108	232	130	163	86	174	102	180	99	197	112	254	138	260	129	196	99	256	134
Osoby do 30 roku życia - wyłączenia		134	70	121	61	150	83	195	115	217	123	190	106	195	95	149	79	185	121	242	130	287	155	215	106
Osoby pow. 50 roku życia - na koniec m-ca		1 391	482	1 377	485	1 343	466	1 285	442	1 319	465	1 319	472	1 297	474	1 287	474	1 251	451	1 271	463	1 223	448	1 271	453
Udział osób pow. 50 roku życia wobec ogółu bezrobotnych [%]		29,9%	19,6%	29,8%	19,7%	29,1%	18,7%	28,1%	17,9%	29,3%	19,2%	29,6%	19,4%	29,7%	19,5%	29,0%	19,0%	28,3%	18,6%	29,0%	19,3%	29,1%	19,6%	29,4%	19,5%
Osoby pow. 50 roku życia - rejestracje		111	52	95	47	124	50	96	36	144	62	139	52	137	60	129	51	135	51	165	70	123	60	133	50
Osoby pow. 50 roku życia - wyłączenia		110	53	109	44	158	69	154	60	110	39	139	45	159	58	139	51	171	74	145	58	171	75	85	45
Długotrwale bezrobotni - na koniec m-ca		2 529	1 380	2 527	1 390	2 465	1 354	2 402	1 331	2 411	1 320	2 341	1 290	2 311	1 288	2 246	1 261	2 193	1 237	2 129	1 200	2 057	1 140	2 117	1 160
Udział osób długotrwale bezrobotnych wobec ogółu bezrobotnych [%]		54,4%	56,1%	54,7%	56,6%	53,4%	54,5%	52,6%	53,9%	53,6%	54,5%	52,6%	53,1%	53,0%	53,0%	50,5%	50,6%	49,7%	51,0%	48,5%	50,1%	48,9%	50,0%	48,9%	50,0%
Długotrwale bezrobotni - wyłączenia		141	75	152	72	242	122	206	101	161	80	219	103	216	97	240	122	233	119	235	118	231	127	110	67
Oferty pracy zgłoszone w m-cu		1 378		1 300		1 427		1 001		749		605		623		514		754		470		490		406	
w tym	zatrudnienie lub inna praca zarobkowa	882		829		1 212		943		692		555		573		466		713		409		451		406	
	subsydiowane	521		488		281		87		90		92		82		68		69		104		81		15	
	w tym staże	56		96		135		58		57		50		50		48		41		61		39		0	
	dla niepełnosprawnych	241		21		32		13		32		20		26		35		18		17		30		28	

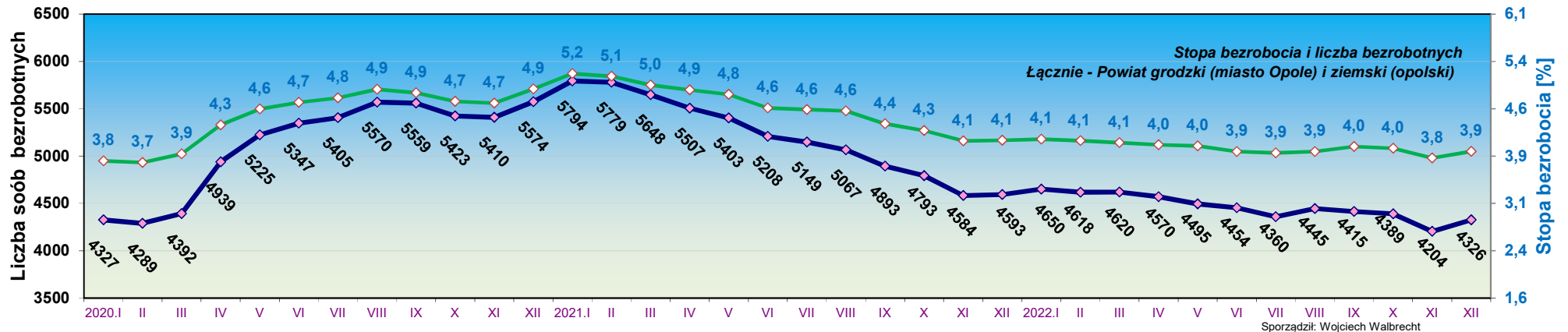
Liczba bezrobotnych i stopa bezrobocia w 2022 r. w PUP w Opolu

Powiat opolski (łącznie z m.Opole)



Zmiany na lokalnym rynku pracy w rejonie działania PUP w Opolu - łącznie

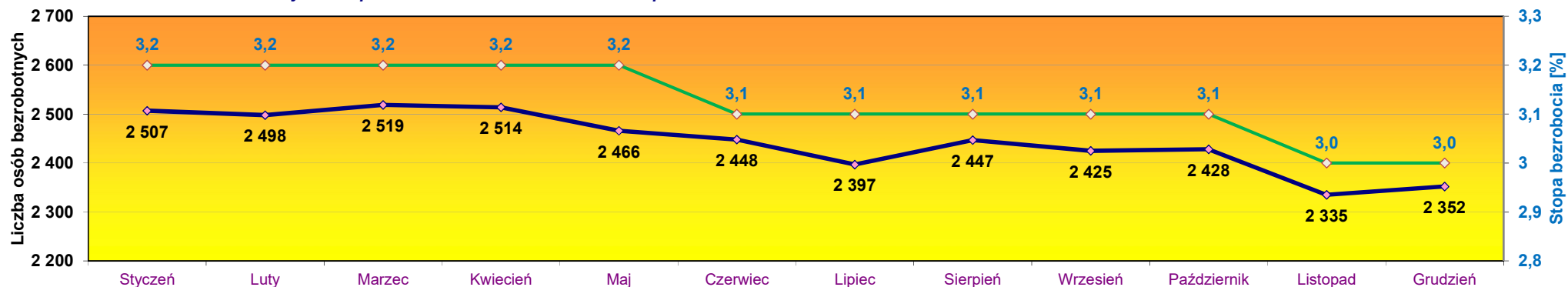
	w okresie								Przyrost/spadek w 2020 roku		Przyrost/spadek w 2021 roku		Przyrost/spadek w 2022 roku	
	Rok 2019		Rok 2020		Rok 2021		Rok 2022		Ogółem	Kobiety	Ogółem	Kobiety	Ogółem	Kobiety
	Ogółem	Kobiety	Ogółem	Kobiety	Ogółem	Kobiety	Ogółem	Kobiety						
Stopa bezrobocia w końcu okresu	3,5%		4,8%		4,1%		3,9%		+1,3%		-0,7%		-0,2%	
Stan bezrobotnych na koniec okresu	4 156	2 205	5 574	2 900	4 593	2 420	4 326	2 320	+1418	+695	-981	-480	-267	-100
w tym														
z prawem do zasiłku	677	380	810	447	523	307	532	283	+133	+67	-287	-140	+9	-24
zwolnione z przyczyn dot. zakładu pracy	173	100	281	164	160	89	132	73	+108	+64	-121	-75	-28	-16
niepełnosprawni	313	105	333	115	327	115	345	126	+20	+10	-6	+0	+18	+11
Osoby poszukujące pracy na koniec okresu	133	55	178	72	162	67	163	77	+45	+17	-16	-5	+1	+10
w tym niepełnosprawni niepozostający w zatrudnieniu	39	17	40	16	45	16	52	19	+1	-1	+5	+0	+7	+3
Osoby z prawem do zasiłku transferowego na koniec okresu	35	10	51	14	44	12	31	9	+16	+4	-7	-2	-13	-3
Bezrobotni zarejestrowani w okresie roku	9 416	4 593	8 043	3 892	6 819	3 382	7 406	3 994	-1 373	-701	-1 224	-510	+587	+612
Bezrobotni wyłączeni z ewidencji w okresie roku	10 042	5 031	6 637	3 205	7 800	3 862	7 673	4 094	-3 405	-1 826	+1163	+657	-127	+232
w tym														
podjęcia pracy w okresie roku	4 756	2 485	4 203	2 102	4 618	2 446	4 203	2 353	-553	-383	+415	+344	-415	-93
w tym subsydiowane	621	294	375	155	589	255	744	381	-246	-139	+214	+100	+155	+126
nie potwierdzenie gotowości w okresie roku	1 824	689	431	164	665	273	858	333	-1 393	-525	+234	+109	+193	+60
Osoby do 30 roku życia - stan na koniec okresu	942	625	1287	790	884	545	857	513	+345	+165	-403	-245	-27	-32
Udział osób do 30 roku życia wobec ogółu bezrobotnych [%]	22,7%	28,3%	23,1%	27,2%	19,2%	22,5%	19,8%	22,1%	+0,4%	-1,1%	-3,8%	-4,7%	+0,6%	-0,4%
Osoby do 30 roku życia - rejestracje w okresie roku	3 111	1 671	2 712	1 472	2 167	1 167	2 356	1 276	-399	-199	-545	-305	+189	+109
Osoby do 30 roku życia - wyłączenia w okresie roku	3 126	1 701	2 239	1 212	2 379	1 310	2 280	1 244	-887	-489	+140	+98	-99	-66
Osoby pow. 50 roku życia - stan na koniec okresu	1 321	443	1 598	526	1 390	483	1 271	453	+277	+83	-208	-43	-119	-30
Udział osób pow. 50 roku życia wobec ogółu bezrobotnych [%]	31,8%	20,1%	28,7%	18,1%	30,3%	20,0%	29,4%	19,5%	-3,1%	-2%	+1,6%	+1,8%	-0,9%	-0,4%
Osoby pow. 50 roku życia - rejestracje w okresie roku	2 179	748	1 805	600	1 613	604	1 531	641	-374	-148	-192	+4	-82	+37
Osoby pow. 50 roku życia - wyłączenia w okresie roku	2 427	865	1 529	518	1 821	647	1 650	671	-898	-347	+292	+129	-171	+24
Długotrwale bezrobotni - stan na koniec okresu	1 750	976	2 389	1 314	2 524	1 372	2 117	1 160	+639	+338	+135	+58	-407	-212
Udział osób długotrwale bezrobotnych wobec ogółu bezrobotnych [%]	42,1%	44,3%	42,9%	45,3%	55,0%	56,7%	48,9%	50,0%	+0,8%	+1%	+12,1%	+11,4%	-6%	-6,7%
Długotrwale bezrobotni - wyłączenia w okresie roku	2 984	1 597	1 466	710	2 373	1 111	2 386	1 203	-1 518	-887	+907	+401	+13	+92
Oferty pracy zgłoszone w okresie roku	16 186		13 411		13 331		9 717		-2 775		-80		-3 614	
w tym														
zatrudnienie lub inna praca zarobkowa	14 043		12 071		11 961		8 131		-1 972		-110		-3 830	
subsydiowane	2 234		1 574		1 700		1 978		-660		+126		+278	
w tym staże	978		618		609		691		-360		-9		+82	
dla niepełnosprawnych	302		240		341		513		-62		+101		+172	



Zmiany na lokalnym rynku pracy w 2022 r. w mieście Opolu

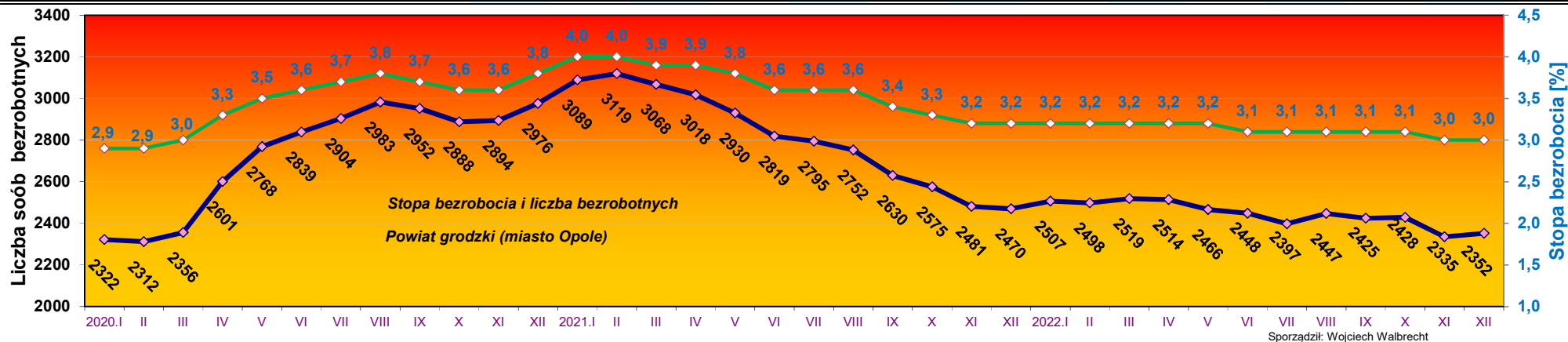
	Styczeń		Luty		Marzec		Kwiecień		Maj		Czerwiec		Lipiec		Sierpień		Wrzesień		Październik		Listopad		Grudzień	
	Ogółem	Kobiety	Ogółem	Kobiety	Ogółem	Kobiety	Ogółem	Kobiety	Ogółem	Kobiety	Ogółem	Kobiety	Ogółem	Kobiety	Ogółem	Kobiety	Ogółem	Kobiety	Ogółem	Kobiety	Ogółem	Kobiety	Ogółem	Kobiety
Stopa bezrobocia w końcu m-ca	3,2%		3,2%		3,2%		3,2%		3,2%		3,1%		3,1%		3,1%		3,1%		3,1%		3,0%		3,0%	
Stan bezrobotnych na koniec m-ca	2 507	1 329	2 498	1 329	2 519	1 353	2 514	1 362	2 466	1 320	2 448	1 337	2 397	1 330	2 447	1 381	2 425	1 355	2 428	1 348	2 335	1 257	2 352	1 259
w tym																								
z prawem do zasiłku	278	162	266	151	256	142	243	139	239	132	257	145	247	142	254	152	247	146	244	138	251	133	255	129
zwolnione z przyczyn dot. zakładu pracy	64	36	63	35	60	34	56	31	60	32	65	34	66	37	65	34	59	29	58	28	51	27	49	23
niepełnosprawni	173	55	176	58	173	58	170	57	186	62	182	60	182	62	179	57	190	65	185	65	179	60	195	64
Osoby poszukujące pracy na koniec m-ca	85	40	85	40	100	54	129	83	136	84	138	86	125	79	124	80	112	67	117	71	121	69	107	61
w tym niepełnosprawni niepozostający w zatrudnieniu	27	10	28	10	28	10	30	12	32	13	34	14	32	14	33	15	33	16	35	16	37	16	36	16
Osoby z prawem do zasiłku transferowego na koniec m-ca	10	3	6	2	9	3	9	5	12	6	16	6	13	5	13	6	11	5	8	4	7	2	8	4
Bezrobotni zarejestrowani w m-cu	282	151	208	109	340	202	355	211	346	185	336	203	333	183	349	206	396	234	412	229	352	176	348	178
Bezrobotni wyłączeni z ewidencji w m-cu	245	121	217	109	319	178	360	202	394	227	354	186	384	190	299	155	418	260	409	236	445	267	331	176
w tym																								
podjęcia pracy	172	86	134	65	184	102	236	141	204	124	171	86	189	92	155	92	237	144	221	127	241	154	203	123
w tym subsydiowane	4	0	12	6	7	5	48	28	50	37	31	12	43	23	28	17	21	15	32	19	60	35	32	17
nie potwierdzenie gotowości	17	6	14	4	11	4	10	3	37	9	54	22	73	31	39	6	51	25	29	15	82	41	82	30
Osoby do 30 roku życia - na koniec m-ca	412	251	413	257	435	270	450	273	430	258	409	256	391	249	417	269	443	278	432	258	393	225	400	234
Udział osób do 30 roku życia wobec ogółu bezrobotnych [%]	16,4%	18,9%	16,5%	19,3%	17,3%	20,0%	17,9%	20,0%	17,4%	19,5%	16,7%	19,1%	16,3%	18,7%	17,0%	19,5%	18,3%	20,5%	17,8%	19,1%	16,8%	17,9%	17,0%	18,6%
Osoby do 30 roku życia - rejestracje	62	35	51	32	89	58	118	67	87	51	91	59	83	45	97	57	116	69	127	63	111	52	118	67
Osoby do 30 roku życia - wyłączenia	57	31	45	23	67	45	96	58	105	64	107	60	95	47	66	35	84	54	133	80	145	83	106	56
Osoby pow. 50 roku życia - na koniec m-ca	750	273	745	271	726	261	693	252	709	261	714	270	708	275	692	271	673	262	690	278	668	264	679	259
Udział osób pow. 50 roku życia wobec ogółu bezrobotnych [%]	29,9%	20,5%	29,8%	20,4%	28,8%	19,3%	27,6%	18,5%	28,8%	19,8%	29,2%	20,2%	29,5%	20,7%	28,3%	19,6%	27,8%	19,3%	28,4%	20,6%	28,6%	21,0%	28,9%	20,6%
Osoby pow. 50 roku życia - rejestracje	65	30	56	27	66	30	51	22	81	35	65	34	78	40	64	28	77	38	91	47	66	34	69	25
Osoby pow. 50 roku życia - wyłączenia	57	32	61	29	85	40	84	31	65	26	60	25	84	35	80	32	96	47	74	31	88	48	58	30
Długotrwale bezrobotni - na koniec m-ca	1 369	745	1 360	744	1 347	738	1 315	726	1 323	719	1 284	702	1 271	699	1 236	688	1 218	678	1 196	665	1 163	628	1 187	636
Udział osób długotrwale bezrobotnych wobec ogółu bezrobotnych [%]	54,6%	56,1%	54,4%	56,0%	53,5%	54,5%	52,3%	53,3%	53,6%	54,5%	52,5%	52,5%	53,0%	52,6%	50,5%	49,8%	50,2%	50,0%	49,3%	49,3%	49,8%	50,0%	50,5%	50,5%
Długotrwale bezrobotni - wyłączenia	74	43	93	43	120	63	104	53	88	47	106	51	110	52	124	61	111	60	114	54	120	71	68	34
Oferty pracy zgłoszone w m-cu	1 182		646		1 001		812		564		444		553		405		669		354		370		333	
w tym																								
zatrudnienie lub inna praca zarobkowa	707		571		901		778		520		405		519		377		642		313		343		333	
subsydiowane	489		81		144		55		63		59		55		41		43		63		49		7	
w tym staże	35		75		100		34		44		39		34		28		27		41		27		0	
dla niepełnosprawnych	236		16		30		10		25		19		23		29		16		12		27		24	

Liczba bezrobotnych i stopa bezrobocia w 2022 r. w mieście Opolu



Zmiany na lokalnym rynku pracy w rejonie działania PUP w Opolu - miasto Opole

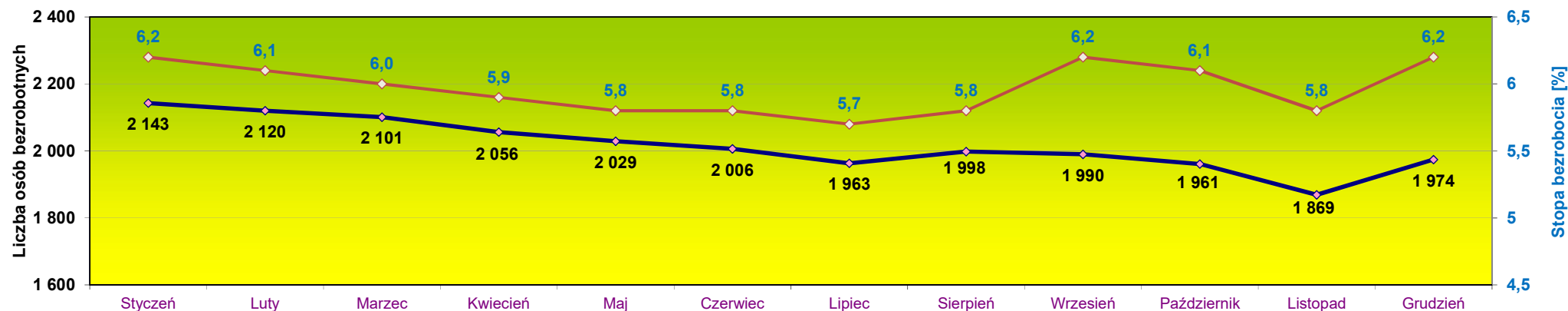
		w okresie								Przyrost/spadek w 2020 roku		Przyrost/spadek w 2021 roku		Przyrost/spadek w 2022 roku	
		Rok 2019		Rok 2020		Rok 2021		Rok 2022		Ogółem	Kobiety	Ogółem	Kobiety	Ogółem	Kobiety
		Ogółem	Kobiety	Ogółem	Kobiety	Ogółem	Kobiety	Ogółem	Kobiety						
Stopa bezrobocia w końcu okresu		2,7%		3,8%		3,2%		3,0%		+1,1%		-0,6%		-0,2%	
Stan bezrobotnych na koniec okresu		2 230	1 177	2 976	1 524	2 470	1 299	2 352	1 259	+746	+347	-506	-225	-118	-40
w tym	z prawem do zasiłku	362	212	427	244	267	156	255	129	+65	+32	-160	-88	-12	-27
	zwolnione z przyczyn dot. zakładu pracy	84	48	126	83	68	38	49	23	+42	+35	-58	-45	-19	-15
	niepełnosprawni	176	49	185	55	183	59	195	64	+9	+6	-2	+4	+12	+5
Osoby poszukujące pracy na koniec okresu		68	36	94	46	91	44	107	61	+26	+10	-3	-2	+16	+17
w tym niepełnosprawni niepozostający w zatrudnieniu		26	12	26	11	26	10	36	16	+0	-1	+0	-1	+10	+6
Osoby z prawem do zasiłku transferowego na koniec okresu		11	5	21	8	14	5	8	4	+10	+3	-7	-3	-6	-1
Bezrobotni zarejestrowani w okresie roku		4 990	2 504	4 203	2 063	3 585	1 854	4 057	2 267	-787	-441	-618	-209	+472	+413
Bezrobotni wyłączeni z ewidencji w okresie roku		5 316	2 695	3 457	1 716	4 091	2 079	4 175	2 307	-1 859	-979	+634	+363	+84	+228
w tym	podjęcia pracy w okresie roku	2 525	1 339	2 277	1 152	2 525	1 360	2 347	1 336	-248	-187	+248	+208	-178	-24
	w tym subsydiowane	277	138	188	81	266	123	368	214	-89	-57	+78	+42	+102	+91
	nie potwierdzenie gotowości w okresie roku	1 092	435	240	100	391	144	499	196	-852	-335	+151	+44	+108	+52
Osoby do 30 roku życia - stan na koniec okresu		451	295	621	374	410	250	400	234	+170	+79	-211	-124	-10	-16
Udział osób do 30 roku życia wobec ogółu bezrobotnych [%]		20,2%	25,1%	20,9%	24,5%	16,6%	19,2%	17,0%	18,6%	+0,6%	-0,5%	-4,3%	-5,3%	+0,4%	-0,7%
Osoby do 30 roku życia - rejestracje w okresie roku		1 545	848	1 367	753	1 070	617	1 150	655	-178	-95	-297	-136	+80	+38
Osoby do 30 roku życia - wyłączenia w okresie roku		1 531	841	1 129	628	1 172	693	1 106	636	-402	-213	+43	+65	-66	-57
Osoby pow. 50 roku życia - stan na koniec okresu		704	237	838	285	742	275	679	259	+134	+48	-96	-10	-63	-16
Udział osób pow. 50 roku życia wobec ogółu bezrobotnych [%]		31,6%	20,1%	28,2%	18,7%	30,0%	21,2%	28,9%	20,6%	-3,4%	-1,4%	+1,9%	+2,5%	-1,2%	-0,6%
Osoby pow. 50 roku życia - rejestracje w okresie roku		1 091	394	872	313	832	346	829	390	-219	-81	-40	+33	-3	+44
Osoby pow. 50 roku życia - wyłączenia w okresie roku		1 255	474	738	265	928	356	892	406	-517	-209	+190	+91	-36	+50
Długotrwale bezrobotni - stan na koniec okresu		928	496	1 265	695	1 367	743	1 187	636	+337	+199	+102	+48	-180	-107
Udział osób długotrwale bezrobotnych wobec ogółu bezrobotnych [%]		41,6%	42,1%	42,5%	45,6%	55,3%	57,2%	50,5%	50,5%	+0,9%	+3,5%	+12,8%	+11,6%	-4,9%	-6,7%
Długotrwale bezrobotni - wyłączenia w okresie roku		1 485	823	698	369	1 203	574	1 232	632	-787	-454	+505	+205	+29	+58
Oferty pracy zgłoszone w okresie roku		11 403		10 006		9 441		7 333		-1 397		-565		-2 108	
w tym	zatrudnienie lub inna praca zarobkowa	10 488		9 359		8 802		6 409		-1 129		-557		-2 393	
	subsydiowane	1 103		770		821		1 149		-333		+51		+328	
	w tym staże	695		447		441		484		-248		-6		+43	
	dla niepełnosprawnych	230		174		276		467		-56		+102		+191	



Zmiany na lokalnym rynku pracy w 2022 r. w powiecie opolskim

	Styczeń		Luty		Marzec		Kwiecień		Maj		Czerwiec		Lipiec		Sierpień		Wrzesień		Październik		Listopad		Grudzień	
	Ogółem	Kobiety	Ogółem	Kobiety	Ogółem	Kobiety	Ogółem	Kobiety	Ogółem	Kobiety	Ogółem	Kobiety	Ogółem	Kobiety	Ogółem	Kobiety	Ogółem	Kobiety	Ogółem	Kobiety	Ogółem	Kobiety	Ogółem	Kobiety
Stopa bezrobocia w końcu m-ca	6,2%		6,1%		6,0%		5,9%		5,8%		5,8%		5,7%		5,8%		6,2%		6,1%		5,8%		6,2%	
Stan bezrobotnych na koniec m-ca	2 143	1 132	2 120	1 129	2 101	1 133	2 056	1 109	2 029	1 100	2 006	1 091	1 963	1 098	1 998	1 111	1 990	1 072	1 961	1 049	1 869	1 025	1 974	1 061
w tym																								
z prawem do zasiłku	266	158	257	160	257	155	257	153	252	146	272	159	258	159	269	160	261	152	259	147	259	153	277	154
zwolnione z przyczyn dot. zakładu pracy	84	43	76	44	77	45	76	46	76	50	77	52	79	57	81	61	79	55	70	48	70	46	83	50
niepełnosprawni	146	60	136	52	119	43	124	46	132	52	134	54	141	59	147	61	156	60	146	59	142	62	150	62
Osoby poszukujące pracy na koniec m-ca	67	24	66	24	57	17	72	24	74	27	76	29	74	26	74	27	67	20	67	18	58	17	56	16
w tym niepełnosprawni niepozostający w zatrudnieniu	19	6	19	6	19	6	20	6	19	5	19	6	18	6	18	6	19	6	18	5	17	4	16	3
Osoby z prawem do zasiłku transferowego na koniec m-ca	28	9	28	9	18	6	22	5	19	3	20	4	25	4	22	6	26	7	26	6	22	5	23	5
Bezrobotni zarejestrowani w m-cu	246	125	177	91	302	164	258	138	260	129	262	130	259	138	315	166	329	166	326	163	278	155	337	162
Bezrobotni wyłączeni z ewidencji w m-cu	226	114	200	94	321	160	303	162	287	138	285	139	302	131	280	153	337	205	355	186	370	179	232	126
w tym																								
podjęcia pracy	144	76	123	59	167	89	171	101	145	74	137	67	132	57	137	85	170	119	193	113	180	96	157	81
w tym subsydiowane	11	3	21	8	23	7	51	28	38	19	39	9	37	9	30	18	21	15	27	20	47	19	31	12
nie potwierdzenie gotowości	23	4	16	7	4	0	8	1	17	7	43	22	51	17	33	11	42	17	25	9	59	24	38	18
Osoby do 30 roku życia - na koniec m-ca	479	299	464	287	468	298	479	301	438	275	437	271	430	274	442	283	475	283	492	294	432	266	457	279
Udział osób do 30 roku życia wobec ogółu bezrobotnych [%]	22,4%	26,4%	21,9%	25,4%	22,3%	26,3%	23,3%	27,1%	21,6%	25,0%	21,8%	24,8%	21,9%	25,0%	22,1%	25,5%	23,9%	26,4%	25,1%	28,0%	23,1%	26,0%	23,2%	26,3%
Osoby do 30 roku życia - rejestracje	87	45	63	27	92	50	114	63	76	35	83	43	97	54	100	55	138	69	133	66	85	47	138	67
Osoby do 30 roku życia - wyłączenia	77	39	76	38	83	38	99	57	112	59	83	46	100	48	83	44	101	67	109	50	142	72	109	50
Osoby pow. 50 roku życia - na koniec m-ca	641	209	632	214	617	205	592	190	610	204	605	202	589	199	595	203	578	189	581	185	555	184	592	194
Udział osób pow. 50 roku życia wobec ogółu bezrobotnych [%]	29,9%	18,5%	29,8%	19,0%	29,4%	18,1%	28,8%	17,1%	30,1%	18,5%	30,2%	18,5%	30,0%	18,1%	29,8%	18,3%	29,0%	17,6%	29,6%	17,6%	29,7%	18,0%	30,0%	18,3%
Osoby pow. 50 roku życia - rejestracje	46	22	39	20	58	20	45	14	63	27	74	18	59	20	65	23	58	13	74	23	57	26	64	25
Osoby pow. 50 roku życia - wyłączenia	53	21	48	15	73	29	70	29	45	13	79	20	75	23	59	19	75	27	71	27	83	27	27	15
Długotrwale bezrobotni - na koniec m-ca	1 160	635	1 167	646	1 118	616	1 087	605	1 088	601	1 057	588	1 040	589	1 010	573	975	559	933	535	894	512	930	524
Udział osób długotrwale bezrobotnych wobec ogółu bezrobotnych [%]	54,1%	56,1%	55,0%	57,2%	53,2%	54,4%	52,9%	54,6%	53,6%	54,6%	52,7%	53,9%	53,0%	53,6%	50,6%	51,6%	49,0%	52,1%	47,6%	51,0%	47,8%	50,0%	47,1%	49,4%
Długotrwale bezrobotni - wyłączenia	67	32	59	29	122	59	102	48	73	33	113	52	106	45	116	61	122	59	121	64	111	56	42	33
Oferty pracy zgłoszone w m-cu	196		654		426		189		185		161		70		109		85		116		120		73	
w tym																								
zatrudnienie lub inna praca zarobkowa	175		258		311		165		172		150		54		89		71		96		108		73	
subsydiowane	32		407		137		32		27		33		27		27		26		41		32		8	
w tym staże	21		21		35		24		13		11		16		20		14		20		12		0	
dla niepełnosprawnych	5		5		2		3		7		1		3		6		2		5		3		4	

Liczba bezrobotnych i stopa bezrobocia w 2022 r. w powiecie opolskim



Zmiany na lokalnym rynku pracy w rejonie działania PUP w Opolu - powiat opolski

		w okresie								Przyrost/spadek w 2020 roku		Przyrost/spadek w 2021 roku		Przyrost/spadek w 2022 roku	
		Rok 2019		Rok 2020		Rok 2021		Rok 2022		Ogółem	Kobiety	Ogółem	Kobiety	Ogółem	Kobiety
		Ogółem	Kobiety	Ogółem	Kobiety	Ogółem	Kobiety	Ogółem	Kobiety						
Stopa bezrobocia w końcu okresu		5,5%		7,4%		6,2%		6,2%		+1,9%		-1,2%		+0%	
Stan bezrobotnych na koniec okresu		1 926	1 028	2 598	1 376	2 123	1 121	1 974	1 061	+672	+348	-475	-255	-149	-60
w tym	z prawem do zasiłku	315	168	383	203	256	151	277	154	+68	+35	-127	-52	+21	+3
	zwolnione z przyczyn dot. zakładu pracy	89	52	155	81	92	51	83	50	+66	+29	-63	-30	-9	-1
	niepełnosprawni	137	56	148	60	144	56	150	62	+11	+4	-4	-4	+6	+6
Osoby poszukujące pracy na koniec okresu		65	19	84	26	71	23	56	16	+19	+7	-13	-3	-15	-7
w tym niepełnosprawni niepozostający w zatrudnieniu		13	5	14	5	19	6	16	3	+1	+0	+5	+1	-3	-3
Osoby z prawem do zasiłku transferowego na koniec okresu		24	5	30	6	30	7	23	5	+6	+1	+0	+1	-7	-2
Bezrobotni zarejestrowani w okresie roku		4 426	2 089	3 840	1 829	3 234	1 528	3 349	1 727	-586	-260	-606	-301	+115	+199
Bezrobotni wyłączeni z ewidencji w okresie roku		4 726	2 336	3 180	1 489	3 709	1 783	3 498	1 787	-1 546	-847	+529	+294	-211	+4
w tym	podjęcia pracy w okresie roku	2 231	1 146	1 926	950	2 093	1 086	1 856	1 017	-305	-196	+167	+136	-237	-69
	w tym subsydiowane	344	156	187	74	323	132	376	167	-157	-82	+136	+58	+53	+35
	nie potwierdzenie gotowości w okresie roku	732	254	191	64	274	129	359	137	-541	-190	+83	+65	+85	+8
Osoby do 30 roku życia - stan na koniec okresu		491	330	666	416	474	295	457	279	+175	+86	-192	-121	-17	-16
Udział osób do 30 roku życia wobec ogółu bezrobotnych [%]		25,5%	32,1%	25,6%	30,2%	22,3%	26,3%	23,2%	26,3%	+0,1%	-1,9%	-3,3%	-3,9%	+0,8%	+0%
Osoby do 30 roku życia - rejestracje w okresie roku		1 566	823	1 345	719	1 097	550	1 206	621	-221	-104	-248	-169	+109	+71
Osoby do 30 roku życia - wyłączenia w okresie roku		1 595	860	1 110	584	1 207	617	1 174	608	-485	-276	+97	+33	-33	-9
Osoby pow. 50 roku życia - stan na koniec okresu		617	206	760	241	648	208	592	194	+143	+35	-112	-33	-56	-14
Udział osób pow. 50 roku życia wobec ogółu bezrobotnych [%]		32,0%	20,0%	29,3%	17,5%	30,5%	18,6%	30,0%	18,3%	-2,8%	-2,5%	+1,3%	+1%	-0,5%	-0,3%
Osoby pow. 50 roku życia - rejestracje w okresie roku		1 088	354	933	287	781	258	702	251	-155	-67	-152	-29	-79	-7
Osoby pow. 50 roku życia - wyłączenia w okresie roku		1 172	391	791	253	893	291	758	265	-381	-138	+102	+38	-135	-26
Długotrwale bezrobotni - stan na koniec okresu		822	480	1 124	619	1 157	629	930	524	+302	+139	+33	+10	-227	-105
Udział osób długotrwale bezrobotnych wobec ogółu bezrobotnych [%]		42,7%	46,7%	43,3%	45,0%	54,5%	56,1%	47,1%	49,4%	+0,6%	-1,7%	+11,2%	+11,1%	-7,4%	-6,7%
Długotrwale bezrobotni - wyłączenia w okresie roku		1 499	774	768	341	1 170	537	1 154	571	-731	-433	+402	+196	-16	+34
Oferty pracy zgłoszone w okresie roku		4 783		3 405		3 890		2 384		-1 378		+485		-1 506	
w tym	zatrudnienie lub inna praca zarobkowa	3 555		2 712		3 159		1 722		-843		447		-1 437	
	subsydiowane	1 131		804		879		829		-327		+75		-50	
	w tym staże	283		171		168		207		-112		-3		+39	
	dla niepełnosprawnych	72		66		65		46		-6		-1		-19	

