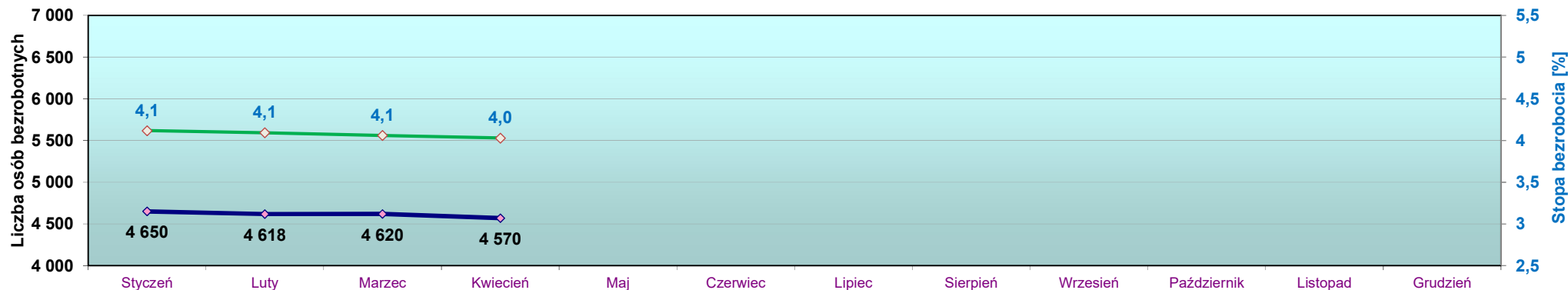


Zmiany na lokalnym rynku pracy w 2022 r. w rejonie działania PUP Opole - m.Opole i powiat opolski

	Styczeń		Luty		Marzec		Kwiecień		Maj		Czerwiec		Lipiec		Sierpień		Wrzesień		Październik		Listopad		Grudzień	
	Ogółem	Kobiety	Ogółem	Kobiety	Ogółem	Kobiety	Ogółem	Kobiety	Ogółem	Kobiety	Ogółem	Kobiety	Ogółem	Kobiety	Ogółem	Kobiety	Ogółem	Kobiety	Ogółem	Kobiety	Ogółem	Kobiety	Ogółem	Kobiety
Stopa bezrobocia w końcu m-ca	4,1%		4,1%		4,1%		4,0%																	
Stan bezrobotnych na koniec m-ca	4 650	2 461	4 618	2 458	4 620	2 486	4 570	2 471																
w tym:																								
z prawem do zasiłku	544	320	523	311	513	297	500	292																
zwolnione z przyczyn dot. zakładu pracy	148	79	139	79	137	79	132	77																
niepełnosprawni	319	115	312	110	292	101	294	103																
Osoby poszukujące pracy na koniec m-ca	152	64	151	64	157	71	201	107																
w tym niepełnosprawni niepozostający w zatrudnieniu	46	16	47	16	47	16	50	18																
Osoby z prawem do zasiłku transferowego na koniec m-ca	38	12	34	11	27	9	31	10																
Bezrobotni zarejestrowani w m-cu	528	276	385	200	642	366	613	349																
Bezrobotni wyłączeni z ewidencji w m-cu	471	235	417	203	640	338	663	364																
w tym:																								
podjęcia pracy	316	162	257	124	351	191	407	242																
w tym subsydiowane	15	3	33	14	30	12	99	56																
nie potwierdzenie gotowości	40	10	30	11	15	4	18	4																
Osoby do 30 roku życia - na koniec m-ca	891	550	877	544	903	568	929	574																
Udział osób do 30 roku życia wobec ogółu bezrobotnych [%]	19,2%	22,3%	19,0%	22,1%	19,5%	22,8%	20,3%	23,2%																
Osoby do 30 roku życia - rejestracje	149	80	114	59	181	108	232	130																
Osoby do 30 roku życia - wyłączenia	134	70	121	61	150	83	195	115																
Osoby pow. 50 roku życia - na koniec m-ca	1 391	482	1 377	485	1 343	466	1 285	442																
Udział osób pow. 50 roku życia wobec ogółu bezrobotnych [%]	29,9%	19,6%	29,8%	19,7%	29,1%	18,7%	28,1%	17,9%																
Osoby pow. 50 roku życia - rejestracje	111	52	95	47	124	50	96	36																
Osoby pow. 50 roku życia - wyłączenia	110	53	109	44	158	69	154	60																
Długotrwale bezrobotni - na koniec m-ca	2 529	1 380	2 527	1 390	2 465	1 354	2 402	1 331																
Udział osób długotrwale bezrobotnych wobec ogółu bezrobotnych [%]	54,4%	56,1%	54,7%	56,6%	53,4%	54,5%	52,6%	53,9%																
Długotrwale bezrobotni - wyłączenia	141	75	152	72	242	122	206	101																
Oferty pracy zgłoszone w m-cu	1 378		1 300		1 427		1 001																	
w tym:																								
zatrudnienie lub inna praca zarobkowa	882		829		1 212		943																	
subsydiowane	521		488		281		87																	
w tym staże	56		96		135		58																	
dla niepełnosprawnych	241		21		32		13																	

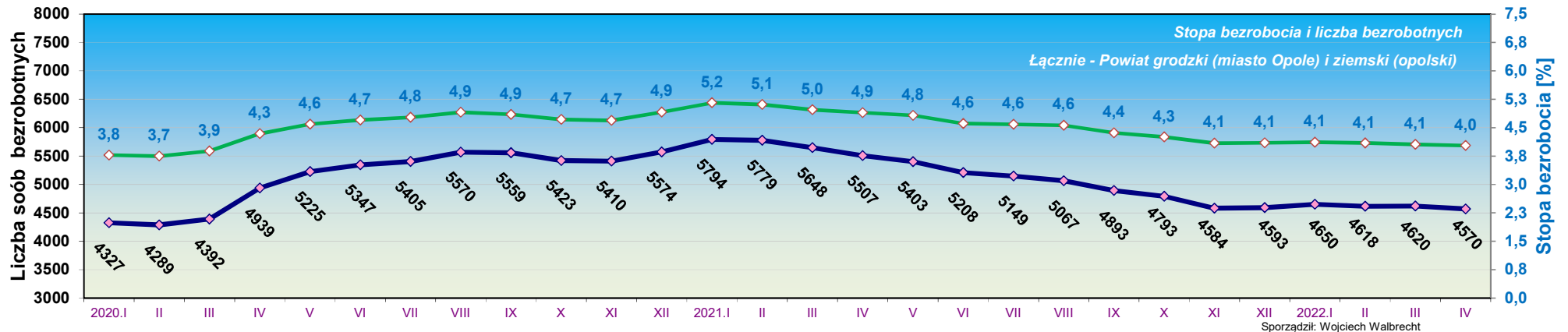
Liczba bezrobotnych i stopa bezrobocia w 2022 r. w PUP w Opolu

Powiat opolski (łącznie z m.Opole)



Zmiany na lokalnym rynku pracy w rejonie działania PUP w Opolu - łącznie

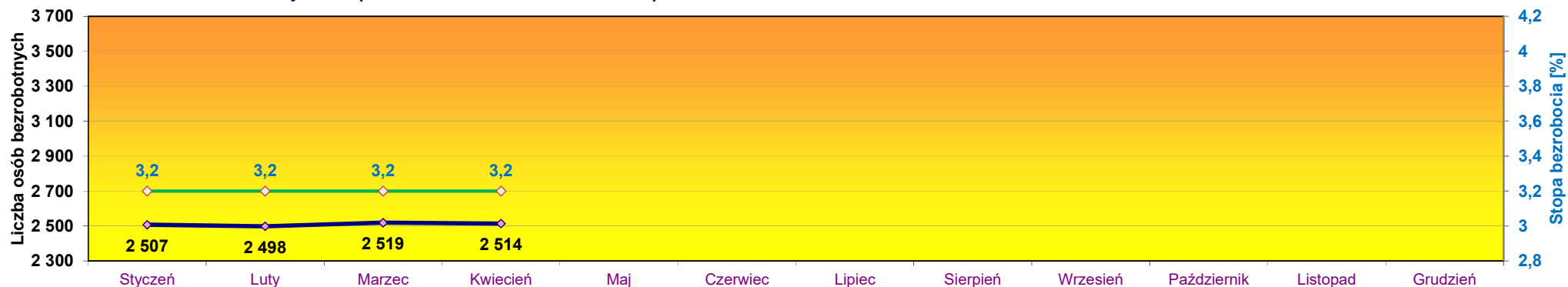
	w okresie								Przyrost/spadek w 2020 roku		Przyrost/spadek w 2021 roku		Przyrost/spadek w 2022 roku	
	Rok 2019		Rok 2020		Rok 2021		Rok 2022		Ogółem	Kobiety	Ogółem	Kobiety	Ogółem	Kobiety
	Ogółem	Kobiety	Ogółem	Kobiety	Ogółem	Kobiety	Ogółem	Kobiety	Ogółem	Kobiety	Ogółem	Kobiety	Ogółem	Kobiety
Stopa bezrobocia w końcu okresu	3,5%		4,8%		4,1%		4,0%		+1,3%		-0,7%		-0,1%	
Stan bezrobotnych na koniec okresu	4 156	2 205	5 574	2 900	4 593	2 420	4 570	2 471	+1418	+695	-981	-480	-23	+51
w tym														
z prawem do zasiłku	677	380	810	447	523	307	500	292	+133	+67	-287	-140	-23	-15
zwolnione z przyczyn dot. zakładu pracy	173	100	281	164	160	89	132	77	+108	+64	-121	-75	-28	-12
niepełnosprawni	313	105	333	115	327	115	294	103	+20	+10	-6	+0	-33	-12
Osoby poszukujące pracy na koniec okresu	133	55	178	72	162	67	201	107	+45	+17	-16	-5	+39	+40
w tym niepełnosprawni niepozostający w zatrudnieniu	39	17	40	16	45	16	50	18	+1	-1	+5	+0	+5	+2
Osoby z prawem do zasiłku transferowego na koniec okresu	35	10	51	14	44	12	31	10	+16	+4	-7	-2	-13	-2
Bezrobotni zarejestrowani w okresie roku	9 416	4 593	8 043	3 892	6 819	3 382	2 168	1 191	-1 373	-701	-1 224	-510	-4 651	-2 191
Bezrobotni wyłączeni z ewidencji w okresie roku	10 042	5 031	6 637	3 205	7 800	3 862	2 191	1 140	-3 405	-1 826	+1163	+657	-5 609	-2 722
w tym														
podjęcia pracy w okresie roku	4 756	2 485	4 203	2 102	4 618	2 446	1 331	719	-553	-383	+415	+344	-3 287	-1 727
w tym subsydiowane	621	294	375	155	589	255	177	85	-246	-139	+214	+100	-412	-170
nie potwierdzenie gotowości w okresie roku	1 824	689	431	164	665	273	103	29	-1 393	-525	+234	+109	-562	-244
Osoby do 30 roku życia - stan na koniec okresu	942	625	1287	790	884	545	929	574	+345	+165	-403	-245	+45	+29
Udział osób do 30 roku życia wobec ogółu bezrobotnych [%]	22,7%	28,3%	23,1%	27,2%	19,2%	22,5%	20,3%	23,2%	+0,4%	-1,1%	-3,8%	-4,7%	+1,1%	+0,7%
Osoby do 30 roku życia - rejestracje w okresie roku	3 111	1 671	2 712	1 472	2 167	1 167	676	377	-399	-199	-545	-305	-1 491	-790
Osoby do 30 roku życia - wyłączenia w okresie roku	3 126	1 701	2 239	1 212	2 379	1 310	600	329	-887	-489	+140	+98	-1 779	-981
Osoby pow. 50 roku życia - stan na koniec okresu	1 321	443	1 598	526	1 390	483	1 285	442	+277	+83	-208	-43	-105	-41
Udział osób pow. 50 roku życia wobec ogółu bezrobotnych [%]	31,8%	20,1%	28,7%	18,1%	30,3%	20,0%	28,1%	17,9%	-3,1%	-2%	+1,6%	+1,8%	-2,1%	-2,1%
Osoby pow. 50 roku życia - rejestracje w okresie roku	2 179	748	1 805	600	1 613	604	426	185	-374	-148	-192	+4	-1 187	-419
Osoby pow. 50 roku życia - wyłączenia w okresie roku	2 427	865	1 529	518	1 821	647	531	226	-898	-347	+292	+129	-1 290	-421
Długotrwale bezrobotni - stan na koniec okresu	1 750	976	2 389	1 314	2 524	1 372	2 402	1 331	+639	+338	+135	+58	-122	-41
Udział osób długotrwale bezrobotnych wobec ogółu bezrobotnych [%]	42,1%	44,3%	42,9%	45,3%	55,0%	56,7%	52,6%	53,9%	+0,8%	+1%	+12,1%	+11,4%	-2,4%	-2,8%
Długotrwale bezrobotni - wyłączenia w okresie roku	2 984	1 597	1 466	710	2 373	1 111	741	370	-1 518	-887	+907	+401	-1 632	-741
Oferty pracy zgłoszone w okresie roku	16 186		13 411		13 331		5 106		-2 775		-80		-8 225	
w tym														
zatrudnienie lub inna praca zarobkowa	14 043		12 071		11 961		3 866		-1 972		-110		-8 095	
subsydiowane	2 234		1 574		1 700		1 377		-660		+126		-323	
w tym staże	978		618		609		345		-360		-9		-264	
dla niepełnosprawnych	302		240		341		307		-62		+101		-34	



Zmiany na lokalnym rynku pracy w 2022 r. w mieście Opolu

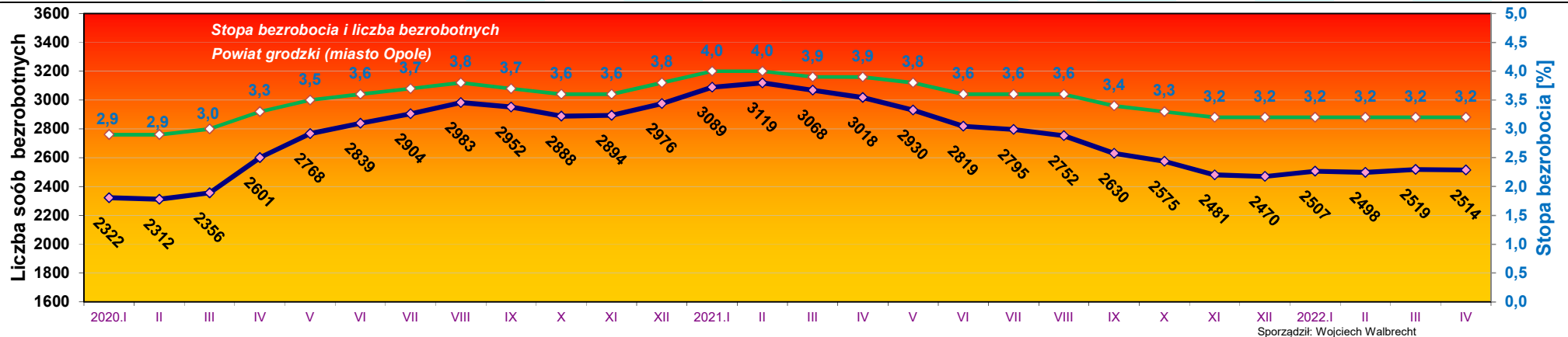
	Styczeń		Luty		Marzec		Kwiecień		Maj		Czerwiec		Lipiec		Sierpień		Wrzesień		Październik		Listopad		Grudzień	
	Ogółem	Kobiety	Ogółem	Kobiety	Ogółem	Kobiety	Ogółem	Kobiety	Ogółem	Kobiety	Ogółem	Kobiety	Ogółem	Kobiety	Ogółem	Kobiety	Ogółem	Kobiety	Ogółem	Kobiety	Ogółem	Kobiety	Ogółem	Kobiety
Stopa bezrobocia w końcu m-ca	3,2%																							
Stan bezrobotnych na koniec m-ca	2 507	1 329	2 498	1 329	2 519	1 353	2 514	1 362																
w tym																								
z prawem do zasiłku	278	162	266	151	256	142	243	139																
zwolnione z przyczyn dot. zakładu pracy	64	36	63	35	60	34	56	31																
niepełnosprawni	173	55	176	58	173	58	170	57																
Osoby poszukujące pracy na koniec m-ca	85	40	85	40	100	54	129	83																
w tym niepełnosprawni niepozostający w zatrudnieniu	27	10	28	10	28	10	30	12																
Osoby z prawem do zasiłku transferowego na koniec m-ca	10	3	6	2	9	3	9	5																
Bezrobotni zarejestrowani w m-cu	282	151	208	109	340	202	355	211																
Bezrobotni wyłączeni z ewidencji w m-cu	245	121	217	109	319	178	360	202																
w tym																								
podjęcia pracy	172	86	134	65	184	102	236	141																
w tym subsydiowane	4	0	12	6	7	5	48	28																
nie potwierdzenie gotowości	17	6	14	4	11	4	10	3																
Osoby do 30 roku życia - na koniec m-ca	412	251	413	257	435	270	450	273																
<i>Udział osób do 30 roku życia wobec ogółu bezrobotnych [%]</i>	16,4%	18,9%	16,5%	19,3%	17,3%	20,0%	17,9%	20,0%																
Osoby do 30 roku życia - rejestracje	62	35	51	32	89	58	118	67																
Osoby do 30 roku życia - wyłączenia	57	31	45	23	67	45	96	58																
Osoby pow. 50 roku życia - na koniec m-ca	750	273	745	271	726	261	693	252																
<i>Udział osób pow. 50 roku życia wobec ogółu bezrobotnych [%]</i>	29,9%	20,5%	29,8%	20,4%	28,8%	19,3%	27,6%	18,5%																
Osoby pow. 50 roku życia - rejestracje	65	30	56	27	66	30	51	22																
Osoby pow. 50 roku życia - wyłączenia	57	32	61	29	85	40	84	31																
Długotrwale bezrobotni - na koniec m-ca	1 369	745	1 360	744	1 347	738	1 315	726																
<i>Udział osób długotrwale bezrobotnych wobec ogółu bezrobotnych [%]</i>	54,6%	56,1%	54,4%	56,0%	53,5%	54,5%	52,3%	53,3%																
Długotrwale bezrobotni - wyłączenia	74	43	93	43	120	63	104	53																
Oferty pracy zgłoszone w m-cu	1 182		646		1 001		812																	
w tym																								
zatrudnienie lub inna praca zarobkowa	707		571		901		778																	
subsydiowane	489		81		144		55																	
w tym staże	35		75		100		34																	
dla niepełnosprawnych	236		16		30		10																	

Liczba bezrobotnych i stopa bezrobocia w 2022 r. w mieście Opolu



Zmiany na lokalnym rynku pracy w rejonie działania PUP w Opolu - miasto Opole

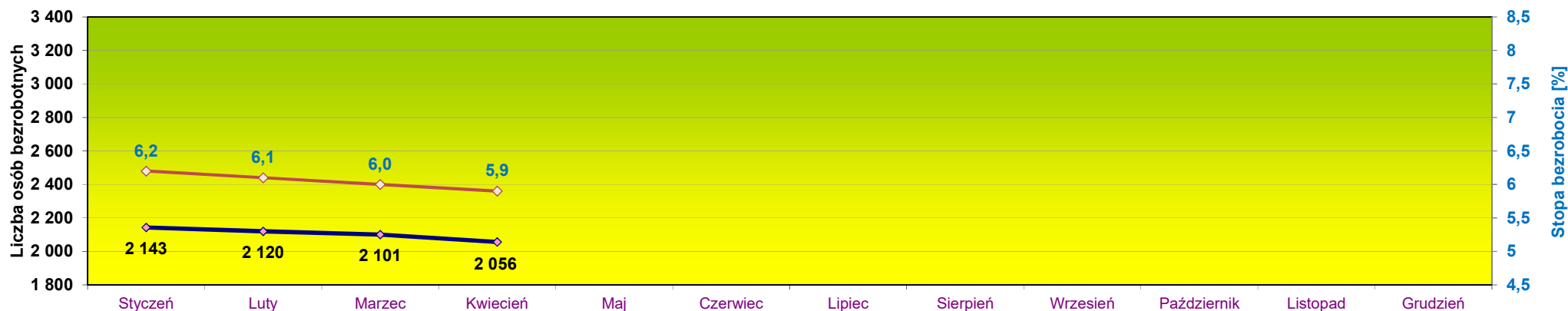
	w okresie								Przyrost/spadek w 2020 roku		Przyrost/spadek w 2021 roku		Przyrost/spadek w 2022 roku	
	Rok 2019		Rok 2020		Rok 2021		Rok 2022		Ogółem	Kobiety	Ogółem	Kobiety	Ogółem	Kobiety
	Ogółem	Kobiety	Ogółem	Kobiety	Ogółem	Kobiety	Ogółem	Kobiety	Ogółem	Kobiety	Ogółem	Kobiety	Ogółem	Kobiety
Stopa bezrobocia w końcu okresu	2,7%		3,8%		3,2%		3,2%		+1,1%		-0,6%		+0%	
Stan bezrobotnych na koniec okresu	2 230	1 177	2 976	1 524	2 470	1 299	2 514	1 362	+746	+347	-506	-225	+44	+63
w tym														
z prawem do zasiłku	362	212	427	244	267	156	243	139	+65	+32	-160	-88	-24	-17
zwolnione z przyczyn dot. zakładu pracy	84	48	126	83	68	38	56	31	+42	+35	-58	-45	-12	-7
niepełnosprawni	176	49	185	55	183	59	170	57	+9	+6	-2	+4	-13	-2
Osoby poszukujące pracy na koniec okresu	68	36	94	46	91	44	129	83	+26	+10	-3	-2	+38	+39
w tym niepełnosprawni niepozostający w zatrudnieniu	26	12	26	11	26	10	30	12	+0	-1	+0	-1	+4	+2
Osoby z prawem do zasiłku transferowego na koniec okresu	11	5	21	8	14	5	9	5	+10	+3	-7	-3	-5	+0
Bezrobotni zarejestrowani w okresie roku	4 990	2 504	4 203	2 063	3 585	1 854	1 185	673	-787	-441	-618	-209	-2 400	-1 181
Bezrobotni wyłączeni z ewidencji w okresie roku	5 316	2 695	3 457	1 716	4 091	2 079	1 141	610	-1 859	-979	+634	+363	-2 950	-1 469
w tym														
podjęcia pracy w okresie roku	2 525	1 339	2 277	1 152	2 525	1 360	726	394	-248	-187	+248	+208	-1 799	-966
w tym subsydiowane	277	138	188	81	266	123	71	39	-89	-57	+78	+42	-195	-84
nie potwierdzenie gotowości w okresie roku	1 092	435	240	100	391	144	52	17	-852	-335	+151	+44	-339	-127
Osoby do 30 roku życia - stan na koniec okresu	451	295	621	374	410	250	450	273	+170	+79	-211	-124	+40	+23
<i>Udział osób do 30 roku życia wobec ogółu bezrobotnych [%]</i>	20,2%	25,1%	20,9%	24,5%	16,6%	19,2%	17,9%	20,0%	+0,6%	-0,5%	-4,3%	-5,3%	+1,3%	+0,8%
Osoby do 30 roku życia - rejestracje w okresie roku	1 545	848	1 367	753	1 070	617	320	192	-178	-95	-297	-136	-750	-425
Osoby do 30 roku życia - wyłączenia w okresie roku	1 531	841	1 129	628	1 172	693	265	157	-402	-213	+43	+65	-907	-536
Osoby pow. 50 roku życia - stan na koniec okresu	704	237	838	285	742	275	693	252	+134	+48	-96	-10	-49	-23
<i>Udział osób pow. 50 roku życia wobec ogółu bezrobotnych [%]</i>	31,6%	20,1%	28,2%	18,7%	30,0%	21,2%	27,6%	18,5%	-3,4%	-1,4%	+1,9%	+2,5%	-2,5%	-2,7%
Osoby pow. 50 roku życia - rejestracje w okresie roku	1 091	394	872	313	832	346	238	109	-219	-81	-40	+33	-594	-237
Osoby pow. 50 roku życia - wyłączenia w okresie roku	1 255	474	738	265	928	356	287	132	-517	-209	+190	+91	-641	-224
Długotrwale bezrobotni - stan na koniec okresu	928	496	1 265	695	1 367	743	1 315	726	+337	+199	+102	+48	-52	-17
<i>Udział osób długotrwale bezrobotnych wobec ogółu bezrobotnych [%]</i>	41,6%	42,1%	42,5%	45,6%	55,3%	57,2%	52,3%	53,3%	+0,9%	+3,5%	+12,8%	+11,6%	-3%	-3,9%
Długotrwale bezrobotni - wyłączenia w okresie roku	1 485	823	698	369	1 203	574	391	202	-787	-454	+505	+205	-812	-372
Oferty pracy zgłoszone w okresie roku	11 403		10 006		9 441		3 641		-1 397		-565		-5 800	
w tym														
zatrudnienie lub inna praca zarobkowa	10 488		9 359		8 802		2 957		-1 129		-557		-5 845	
subsydiowane	1 103		770		821		769		-333		+51		-52	
w tym staże	695		447		441		244		-248		-6		-197	
dla niepełnosprawnych	230		174		276		292		-56		+102		+16	



Zmiany na lokalnym rynku pracy w 2022 r. w powiecie opolskim

	Styczeń		Luty		Marzec		Kwiecień		Maj		Czerwiec		Lipiec		Sierpień		Wrzesień		Październik		Listopad		Grudzień	
	Ogółem	Kobiety	Ogółem	Kobiety	Ogółem	Kobiety	Ogółem	Kobiety	Ogółem	Kobiety	Ogółem	Kobiety	Ogółem	Kobiety	Ogółem	Kobiety	Ogółem	Kobiety	Ogółem	Kobiety	Ogółem	Kobiety	Ogółem	Kobiety
Stopa bezrobocia w końcu m-ca	6,2%		6,1%		6,0%		5,9%																	
Stan bezrobotnych na koniec m-ca	2 143	1 132	2 120	1 129	2 101	1 133	2 056	1 109																
w tym																								
z prawem do zasiłku	266	158	257	160	257	155	257	153																
zwolnione z przyczyn dot. zakładu pracy	84	43	76	44	77	45	76	46																
niepełnosprawni	146	60	136	52	119	43	124	46																
Osoby poszukujące pracy na koniec m-ca	67	24	66	24	57	17	72	24																
w tym niepełnosprawni niepozostający w zatrudnieniu	19	6	19	6	19	6	20	6																
Osoby z prawem do zasiłku transferowego na koniec m-ca	28	9	28	9	18	6	22	5																
Bezrobotni zarejestrowani w m-cu	246	125	177	91	302	164	258	138																
Bezrobotni wyłączeni z ewidencji w m-cu	226	114	200	94	321	160	303	162																
w tym																								
podjęcia pracy	144	76	123	59	167	89	171	101																
w tym subsydiowane	11	3	21	8	23	7	51	28																
nie potwierdzenie gotowości	23	4	16	7	4	0	8	1																
Osoby do 30 roku życia - na koniec m-ca	479	299	464	287	468	298	479	301																
Udział osób do 30 roku życia wobec ogółu bezrobotnych [%]	22,4%	26,4%	21,9%	25,4%	22,3%	26,3%	23,3%	27,1%																
Osoby do 30 roku życia - rejestracje	87	45	63	27	92	50	114	63																
Osoby do 30 roku życia - wyłączenia	77	39	76	38	83	38	99	57																
Osoby pow. 50 roku życia - na koniec m-ca	641	209	632	214	617	205	592	190																
Udział osób pow. 50 roku życia wobec ogółu bezrobotnych [%]	29,9%	18,5%	29,8%	19,0%	29,4%	18,1%	28,8%	17,1%																
Osoby pow. 50 roku życia - rejestracje	46	22	39	20	58	20	45	14																
Osoby pow. 50 roku życia - wyłączenia	53	21	48	15	73	29	70	29																
Długotrwale bezrobotni - na koniec m-ca	1 160	635	1 167	646	1 118	616	1 087	605																
Udział osób długotrwale bezrobotnych wobec ogółu bezrobotnych [%]	54,1%	56,1%	55,0%	57,2%	53,2%	54,4%	52,9%	54,6%																
Długotrwale bezrobotni - wyłączenia	67	32	59	29	122	59	102	48																
Oferty pracy zgłoszone w m-cu	196		654		426		189																	
w tym																								
zatrudnienie lub inna praca zarobkowa	175		258		311		165																	
subsydiowane	32		407		137		32																	
w tym staże	21		21		35		24																	
dla niepełnosprawnych	5		5		2		3																	

Liczba bezrobotnych i stopa bezrobocia w 2022 r. w powiecie opolskim



Zmiany na lokalnym rynku pracy w rejonie działania PUP w Opolu - powiat opolski

		w okresie								Przyrost/spadek w 2020 roku		Przyrost/spadek w 2021 roku		Przyrost/spadek w 2022 roku	
		Rok 2019		Rok 2020		Rok 2021		Rok 2022		Ogółem	Kobiety	Ogółem	Kobiety	Ogółem	Kobiety
		Ogółem	Kobiety	Ogółem	Kobiety	Ogółem	Kobiety	Ogółem	Kobiety						
Stopa bezrobocia w końcu okresu		5,5%		7,4%		6,2%		5,9%		+1,9%		-1,2%		-0,3%	
Stan bezrobotnych na koniec okresu		1 926	1 028	2 598	1 376	2 123	1 121	2 056	1 109	+672	+348	-475	-255	-67	-12
w tym	z prawem do zasiłku	315	168	383	203	256	151	257	153	+68	+35	-127	-52	+1	+2
	zwolnione z przyczyn dot. zakładu pracy	89	52	155	81	92	51	76	46	+66	+29	-63	-30	-16	-5
	niepełnosprawni	137	56	148	60	144	56	124	46	+11	+4	-4	-4	-20	-10
Osoby poszukujące pracy na koniec okresu		65	19	84	26	71	23	72	24	+19	+7	-13	-3	+1	+1
w tym niepełnosprawni niepozostający w zatrudnieniu		13	5	14	5	19	6	20	6	+1	+0	+5	+1	+1	+0
Osoby z prawem do zasiłku transferowego na koniec okresu		24	5	30	6	30	7	22	5	+6	+1	+0	+1	-8	-2
Bezrobotni zarejestrowani w okresie roku		4 426	2 089	3 840	1 829	3 234	1 528	983	518	-586	-260	-606	-301	-2 251	-1 010
Bezrobotni wyłączeni z ewidencji w okresie roku		4 726	2 336	3 180	1 489	3 709	1 783	1 050	530	-1 546	-847	+529	+294	-2 659	-1 253
w tym	podjęcia pracy w okresie roku	2 231	1 146	1 926	950	2 093	1 086	605	325	-305	-196	+167	+136	-1 488	-761
	w tym subsydiowane	344	156	187	74	323	132	106	46	-157	-82	+136	+58	-217	-86
	nie potwierdzenie gotowości w okresie roku	732	254	191	64	274	129	51	12	-541	-190	+83	+65	-223	-117
Osoby do 30 roku życia - stan na koniec okresu		491	330	666	416	474	295	479	301	+175	+86	-192	-121	+5	+6
Udział osób do 30 roku życia wobec ogółu bezrobotnych [%]		25,5%	32,1%	25,6%	30,2%	22,3%	26,3%	23,3%	27,1%	+0,1%	-1,9%	-3,3%	-3,9%	+1%	+0,8%
Osoby do 30 roku życia - rejestracje w okresie roku		1 566	823	1 345	719	1 097	550	356	185	-221	-104	-248	-169	-741	-365
Osoby do 30 roku życia - wyłączenia w okresie roku		1 595	860	1 110	584	1 207	617	335	172	-485	-276	+97	+33	-872	-445
Osoby pow. 50 roku życia - stan na koniec okresu		617	206	760	241	648	208	592	190	+143	+35	-112	-33	-56	-18
Udział osób pow. 50 roku życia wobec ogółu bezrobotnych [%]		32,0%	20,0%	29,3%	17,5%	30,5%	18,6%	28,8%	17,1%	-2,8%	-2,5%	+1,3%	+1%	-1,7%	-1,4%
Osoby pow. 50 roku życia - rejestracje w okresie roku		1 088	354	933	287	781	258	188	76	-155	-67	-152	-29	-593	-182
Osoby pow. 50 roku życia - wyłączenia w okresie roku		1 172	391	791	253	893	291	244	94	-381	-138	+102	+38	-649	-197
Długotrwale bezrobotni - stan na koniec okresu		822	480	1 124	619	1 157	629	1 087	605	+302	+139	+33	+10	-70	-24
Udział osób długotrwale bezrobotnych wobec ogółu bezrobotnych [%]		42,7%	46,7%	43,3%	45,0%	54,5%	56,1%	52,9%	54,6%	+0,6%	-1,7%	+11,2%	+11,1%	-1,6%	-1,6%
Długotrwale bezrobotni - wyłączenia w okresie roku		1 499	774	768	341	1 170	537	350	168	-731	-433	+402	+196	-820	-369
Oferty pracy zgłoszone w okresie roku		4 783		3 405		3 890		1 465		-1 378		+485		-2 425	
w tym	zatrudnienie lub inna praca zarobkowa	3 555		2 712		3 159		909		-843		447		-2 250	
	subsydiowane	1 131		804		879		608		-327		+75		-271	
	w tym staże	283		171		168		101		-112		-3		-67	
	dla niepełnosprawnych	72		66		65		15		-6		-1		-50	

