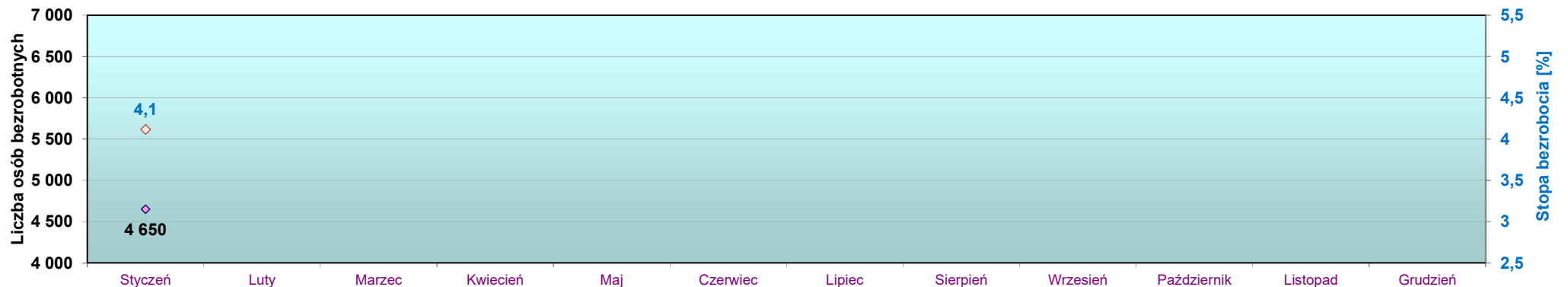


Zmiany na lokalnym rynku pracy w 2022 r. w rejonie działania PUP Opole - m.Opole i powiat opolski

	Styczeń		Luty		Marzec		Kwiecień		Maj		Czerwiec		Lipiec		Sierpień		Wrzesień		Październik		Listopad		Grudzień	
	Ogółem	Kobiety	Ogółem	Kobiety	Ogółem	Kobiety	Ogółem	Kobiety	Ogółem	Kobiety	Ogółem	Kobiety	Ogółem	Kobiety	Ogółem	Kobiety	Ogółem	Kobiety	Ogółem	Kobiety	Ogółem	Kobiety	Ogółem	Kobiety
Stopa bezrobocia w końcu m-ca	4,1%																							
Stan bezrobotnych na koniec m-ca	4 650	2 461																						
w tym																								
z prawem do zasiłku	544	320																						
zwolnione z przyczyn dot. zakładu pracy	148	79																						
niepełnosprawni	319	115																						
Osoby poszukujące pracy na koniec m-ca	152	64																						
w tym niepełnosprawni niepozostający w zatrudnieniu	46	16																						
Osoby z prawem do zasiłku transferowego na koniec m-ca	38	12																						
Bezrobotni zarejestrowani w m-cu	528	276																						
Bezrobotni wyłączeni z ewidencji w m-cu	471	235																						
w tym																								
podjęcia pracy	316	162																						
w tym subsydiowane	15	3																						
nie potwierdzenie gotowości	40	10																						
Osoby do 30 roku życia - na koniec m-ca	891	550																						
Udział osób do 30 roku życia wobec ogółu bezrobotnych [%]	19,2%	22,3%																						
Osoby do 30 roku życia - rejestracje	149	80																						
Osoby do 30 roku życia - wyłączenia	134	70																						
Osoby pow. 50 roku życia - na koniec m-ca	1 391	482																						
Udział osób pow. 50 roku życia wobec ogółu bezrobotnych [%]	29,9%	19,6%																						
Osoby pow. 50 roku życia - rejestracje	111	52																						
Osoby pow. 50 roku życia - wyłączenia	110	53																						
Długotrwale bezrobotni - na koniec m-ca	2 529	1 380																						
Udział osób długotrwale bezrobotnych wobec ogółu bezrobotnych [%]	54,4%	56,1%																						
Długotrwale bezrobotni - wyłączenia	141	75																						
Oferty pracy zgłoszone w m-cu	1 378																							
w tym																								
zatrudnienie lub inna praca zarobkowa	882																							
subsydiowane	521																							
w tym staże	56																							
dla niepełnosprawnych	241																							

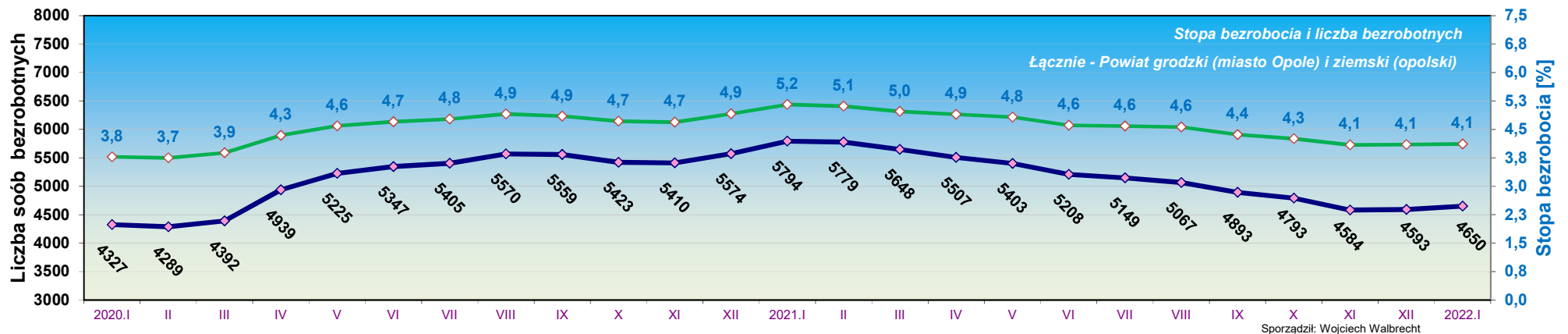
Liczba bezrobotnych i stopa bezrobocia w 2022 r. w PUP w Opolu

Powiat opolski (łącznie z m.Opole)



Zmiany na lokalnym rynku pracy w rejonie działania PUP w Opolu - łącznie

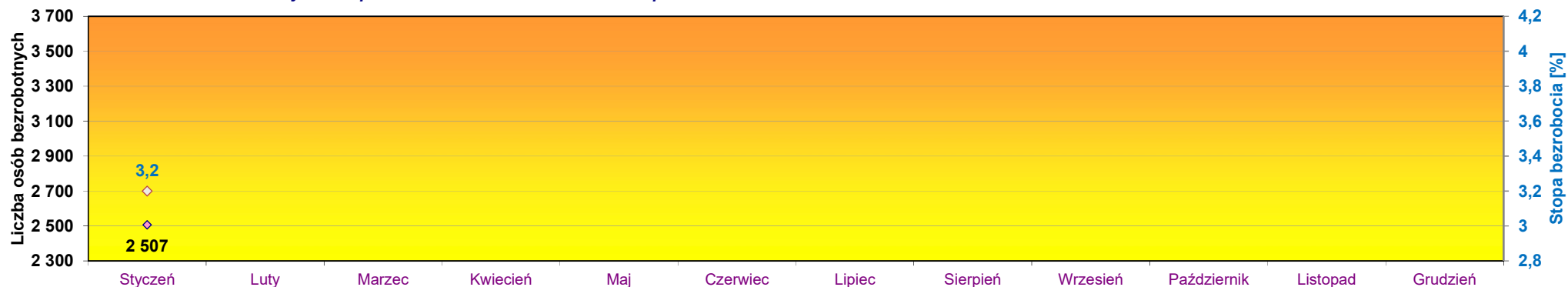
	w okresie								Przyrost/spadek w 2020 roku		Przyrost/spadek w 2021 roku		Przyrost/spadek w 2022 roku	
	Rok 2019		Rok 2020		Rok 2021		Rok 2022		Ogółem	Kobiety	Ogółem	Kobiety	Ogółem	Kobiety
	Ogółem	Kobiety	Ogółem	Kobiety	Ogółem	Kobiety	Ogółem	Kobiety	Ogółem	Kobiety	Ogółem	Kobiety	Ogółem	Kobiety
Stopa bezrobocia w końcu okresu	3,5%		4,8%		4,1%		4,1%		+1,3%		-0,7%		+0%	
Stan bezrobotnych na koniec okresu	4 156	2 205	5 574	2 900	4 593	2 420	4 650	2 461	+1418	+695	-981	-480	+57	+41
w tym														
z prawem do zasiłku	677	380	810	447	523	307	544	320	+133	+67	-287	-140	+21	+13
zwolnione z przyczyn dot. zakładu pracy	173	100	281	164	160	89	148	79	+108	+64	-121	-75	-12	-10
niepełnosprawni	313	105	333	115	327	115	319	115	+20	+10	-6	+0	-8	+0
Osoby poszukujące pracy na koniec okresu	133	55	178	72	162	67	152	64	+45	+17	-16	-5	-10	-3
w tym niepełnosprawni niepozostający w zatrudnieniu	39	17	40	16	45	16	46	16	+1	-1	+5	+0	+1	+0
Osoby z prawem do zasiłku transferowego na koniec okresu	35	10	51	14	44	12	38	12	+16	+4	-7	-2	-6	+0
Bezrobotni zarejestrowani w okresie roku	9 416	4 593	8 043	3 892	6 543	3 382	528	276	-1 373	-701	-1 500	-510	-6 015	-3 106
Bezrobotni wyłączeni z ewidencji w okresie roku	10 042	5 031	6 637	3 205	7 800	3 862	471	235	-3 405	-1 826	+1163	+657	-7 329	-3 627
w tym														
podjęcia pracy w okresie roku	4 756	2 485	4 203	2 102	4 618	2 446	316	162	-553	-383	+415	+344	-4 302	-2 284
w tym subsydiowane	621	294	375	155	589	255	15	3	-246	-139	+214	+100	-574	-252
nie potwierdzenie gotowości w okresie roku	1 824	689	431	164	665	273	40	10	-1 393	-525	+234	+109	-625	-263
Osoby do 30 roku życia - stan na koniec okresu	942	625	1287	790	884	545	891	550	+345	+165	-403	-245	+7	+5
Udział osób do 30 roku życia wobec ogółu bezrobotnych [%]	22,7%	28,3%	23,1%	27,2%	19,2%	22,5%	19,2%	22,3%	+0,4%	-1,1%	-3,8%	-4,7%	-0,1%	-0,2%
Osoby do 30 roku życia - rejestracje w okresie roku	3 111	1 671	2 712	1 472	2 167	1 167	149	80	-399	-199	-545	-305	-2 018	-1 087
Osoby do 30 roku życia - wyłączenia w okresie roku	3 126	1 701	2 239	1 212	2 379	1 310	134	70	-887	-489	+140	+98	-2 245	-1 240
Osoby pow. 50 roku życia - stan na koniec okresu	1 321	443	1 598	526	1 390	483	1 391	482	+277	+83	-208	-43	+1	-1
Udział osób pow. 50 roku życia wobec ogółu bezrobotnych [%]	31,8%	20,1%	28,7%	18,1%	30,3%	20,0%	29,9%	19,6%	-3,1%	-2%	+1,6%	+1,8%	-0,3%	-0,4%
Osoby pow. 50 roku życia - rejestracje w okresie roku	2 179	748	1 805	600	1 613	604	111	52	-374	-148	-192	+4	-1 502	-552
Osoby pow. 50 roku życia - wyłączenia w okresie roku	2 427	865	1 529	518	1 821	647	110	53	-898	-347	+292	+129	-1 711	-594
Długotrwale bezrobotni - stan na koniec okresu	1 750	976	2 389	1 314	2 524	1 372	2 529	1 380	+639	+338	+135	+58	+5	+8
Udział osób długotrwale bezrobotnych wobec ogółu bezrobotnych [%]	42,1%	44,3%	42,9%	45,3%	55,0%	56,7%	54,4%	56,1%	+0,8%	+1%	+12,1%	+11,4%	-0,6%	-0,6%
Długotrwale bezrobotni - wyłączenia w okresie roku	2 984	1 597	1 466	710	2 373	1 111	141	75	-1 518	-887	+907	+401	-2 232	-1 036
Oferty pracy zgłoszone w okresie roku	16 186		13 411		13 331		1 378		-2 775		-80		-11 953	
w tym														
zatrudnienie lub inna praca zarobkowa	14 043		12 071		11 961		882		-1 972		-110		-11 079	
subsydiowane	2 234		1 574		1 700		521		-660		+126		-1 179	
w tym staże	978		618		609		56		-360		-9		-553	
dla niepełnosprawnych	302		240		341		241		-62		+101		-100	



Zmiany na lokalnym rynku pracy w 2022 r. w mieście Opolu

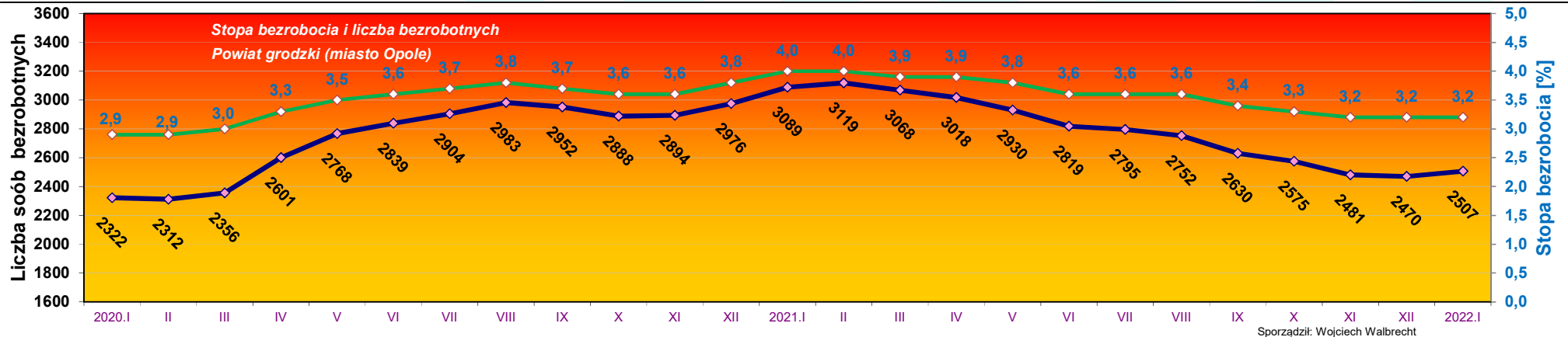
	Styczeń		Luty		Marzec		Kwiecień		Maj		Czerwiec		Lipiec		Sierpień		Wrzesień		Październik		Listopad		Grudzień	
	Ogółem	Kobiety	Ogółem	Kobiety	Ogółem	Kobiety	Ogółem	Kobiety	Ogółem	Kobiety	Ogółem	Kobiety	Ogółem	Kobiety	Ogółem	Kobiety	Ogółem	Kobiety	Ogółem	Kobiety	Ogółem	Kobiety	Ogółem	Kobiety
Stopa bezrobocia w końcu m-ca	3,2%																							
Stan bezrobotnych na koniec m-ca	2 507	1 329																						
w tym																								
z prawem do zasiłku	278	162																						
zwolnione z przyczyn dot. zakładu pracy	64	36																						
niepełnosprawni	173	55																						
Osoby poszukujące pracy na koniec m-ca	85	40																						
w tym niepełnosprawni niepozostający w zatrudnieniu	27	10																						
Osoby z prawem do zasiłku transferowego na koniec m-ca	10	3																						
Bezrobotni zarejestrowani w m-cu	282	151																						
Bezrobotni wyłączeni z ewidencji w m-cu	245	121																						
w tym																								
podjęcia pracy	172	86																						
w tym subsydiowane	4	0																						
nie potwierdzenie gotowości	17	6																						
Osoby do 30 roku życia - na koniec m-ca	412	251																						
<i>Udział osób do 30 roku życia wobec ogółu bezrobotnych [%]</i>	16,4%	18,9%																						
Osoby do 30 roku życia - rejestracje	62	35																						
Osoby do 30 roku życia - wyłączenia	57	31																						
Osoby pow. 50 roku życia - na koniec m-ca	750	273																						
<i>Udział osób pow. 50 roku życia wobec ogółu bezrobotnych [%]</i>	29,9%	20,5%																						
Osoby pow. 50 roku życia - rejestracje	65	30																						
Osoby pow. 50 roku życia - wyłączenia	57	32																						
Długotrwale bezrobotni - na koniec m-ca	1 369	745																						
<i>Udział osób długotrwale bezrobotnych wobec ogółu bezrobotnych [%]</i>	54,6%	56,1%																						
Długotrwale bezrobotni - wyłączenia	74	43																						
Oferty pracy zgłoszone w m-cu	1 182																							
w tym																								
zatrudnienie lub inna praca zarobkowa	707																							
subsydiowane	489																							
w tym staże	35																							
dla niepełnosprawnych	236																							

Liczba bezrobotnych i stopa bezrobocia w 2022 r. w mieście Opolu



Zmiany na lokalnym rynku pracy w rejonie działania PUP w Opolu - miasto Opole

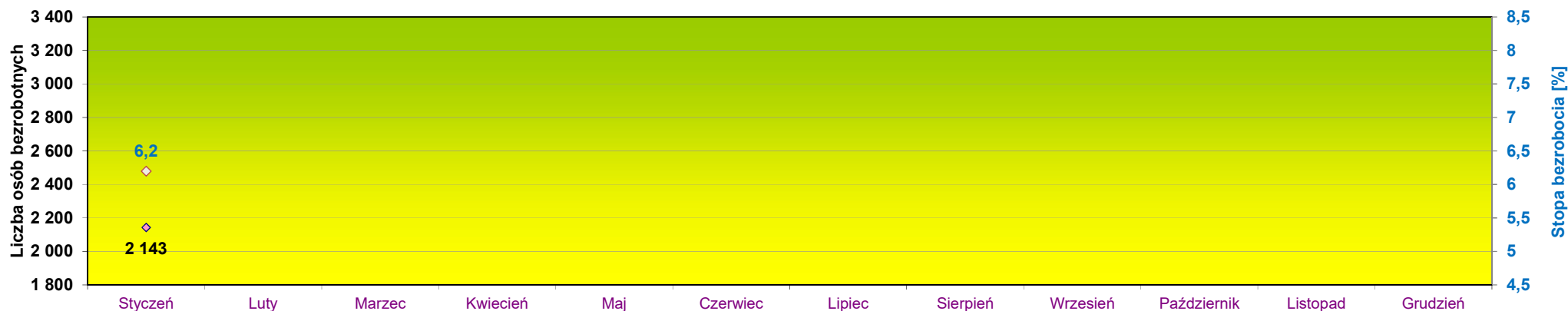
		w okresie								Przyrost/spadek		Przyrost/spadek		Przyrost/spadek	
		Rok 2019		Rok 2020		Rok 2021		Rok 2022		w 2020 roku		w 2021 roku		w 2022 roku	
		Ogółem	Kobiety	Ogółem	Kobiety	Ogółem	Kobiety	Ogółem	Kobiety	Ogółem	Kobiety	Ogółem	Kobiety	Ogółem	Kobiety
Stopa bezrobocia w końcu okresu		2,7%		3,8%		3,2%		3,2%		+1,1%		-0,6%		+0%	
Stan bezrobotnych na koniec okresu		2 230	1 177	2 976	1 524	2 470	1 299	2 507	1 329	+746	+347	-506	-225	+37	+30
w tym	z prawem do zasiłku	362	212	427	244	267	156	278	162	+65	+32	-160	-88	+11	+6
	zwolnione z przyczyn dot. zakładu pracy	84	48	126	83	68	38	64	36	+42	+35	-58	-45	-4	-2
	niepełnosprawni	176	49	185	55	183	59	173	55	+9	+6	-2	+4	-10	-4
Osoby poszukujące pracy na koniec okresu		68	36	94	46	91	44	85	40	+26	+10	-3	-2	-6	-4
w tym niepełnosprawni niepozostający w zatrudnieniu		26	12	26	11	26	10	27	10	+0	-1	+0	-1	+1	+0
Osoby z prawem do zasiłku transferowego na koniec okresu		11	5	21	8	14	5	10	3	+10	+3	-7	-3	-4	-2
Bezrobotni zarejestrowani w okresie roku		4 990	2 504	4 203	2 063	3 309	1 854	282	151	-787	-441	-894	-209	-3 027	-1 703
Bezrobotni wyłączeni z ewidencji w okresie roku		5 316	2 695	3 457	1 716	4 091	2 079	245	121	-1 859	-979	+634	+363	-3 846	-1 958
w tym	podjęcia pracy w okresie roku	2 525	1 339	2 277	1 152	2 525	1 360	172	86	-248	-187	+248	+208	-2 353	-1 274
	w tym subsydiowane	277	138	188	81	266	123	4	0	-89	-57	+78	+42	-262	-123
	nie potwierdzenie gotowości w okresie roku	1 092	435	240	100	391	144	17	6	-852	-335	+151	+44	-374	-138
Osoby do 30 roku życia - stan na koniec okresu		451	295	621	374	410	250	412	251	+170	+79	-211	-124	+2	+1
Udział osób do 30 roku życia wobec ogółu bezrobotnych [%]		20,2%	25,1%	20,9%	24,5%	16,6%	19,2%	16,4%	18,9%	+0,6%	-0,5%	-4,3%	-5,3%	-0,2%	-0,4%
Osoby do 30 roku życia - rejestracje w okresie roku		1 545	848	1 367	753	1 070	617	62	35	-178	-95	-297	-136	-1 008	-582
Osoby do 30 roku życia - wyłączenia w okresie roku		1 531	841	1 129	628	1 172	693	57	31	-402	-213	+43	+65	-1 115	-662
Osoby pow. 50 roku życia - stan na koniec okresu		704	237	838	285	742	275	750	273	+134	+48	-96	-10	+8	-2
Udział osób pow. 50 roku życia wobec ogółu bezrobotnych [%]		31,6%	20,1%	28,2%	18,7%	30,0%	21,2%	29,9%	20,5%	-3,4%	-1,4%	+1,9%	+2,5%	-0,1%	-0,6%
Osoby pow. 50 roku życia - rejestracje w okresie roku		1 091	394	872	313	832	346	65	30	-219	-81	-40	+33	-767	-316
Osoby pow. 50 roku życia - wyłączenia w okresie roku		1 255	474	738	265	928	356	57	32	-517	-209	+190	+91	-871	-324
Długotrwale bezrobotni - stan na koniec okresu		928	496	1 265	695	1 367	743	1 369	745	+337	+199	+102	+48	+2	+2
Udział osób długotrwale bezrobotnych wobec ogółu bezrobotnych [%]		41,6%	42,1%	42,5%	45,6%	55,3%	57,2%	54,6%	56,1%	+0,9%	+3,5%	+12,8%	+11,6%	-0,7%	-1,1%
Długotrwale bezrobotni - wyłączenia w okresie roku		1 485	823	698	369	1 203	574	74	43	-787	-454	+505	+205	-1 129	-531
Oferty pracy zgłoszone w okresie roku		11 403		10 006		9 441		1 182		-1 397		-565		-8 259	
w tym	zatrudnienie lub inna praca zarobkowa	10 488		9 359		8 802		707		-1 129		-557		-8 095	
	subsydiowane	1 103		770		821		489		-333		+51		-332	
	w tym staże	695		447		441		35		-248		-6		-406	
	dla niepełnosprawnych	230		174		276		236		-56		+102		-40	



Zmiany na lokalnym rynku pracy w 2022 r. w powiecie opolskim

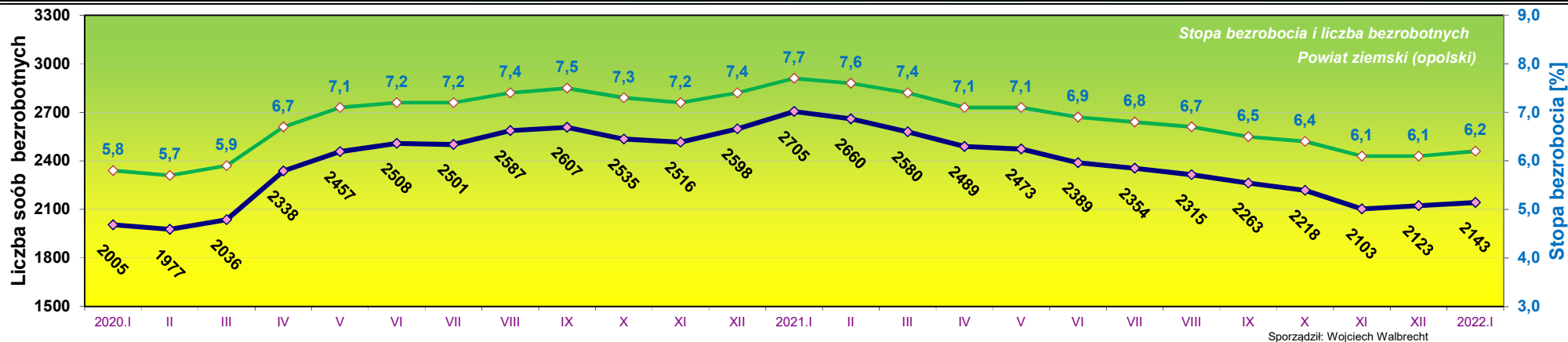
	Styczeń		Luty		Marzec		Kwiecień		Maj		Czerwiec		Lipiec		Sierpień		Wrzesień		Październik		Listopad		Grudzień		
	Ogółem	Kobiety	Ogółem	Kobiety	Ogółem	Kobiety	Ogółem	Kobiety	Ogółem	Kobiety	Ogółem	Kobiety	Ogółem	Kobiety	Ogółem	Kobiety	Ogółem	Kobiety	Ogółem	Kobiety	Ogółem	Kobiety	Ogółem	Kobiety	
Stopa bezrobocia w końcu m-ca	6,2%																								
Stan bezrobotnych na koniec m-ca	2 143	1 132																							
w tym																									
z prawem do zasiłku	266	158																							
zwolnione z przyczyn dot. zakładu pracy	84	43																							
niepełnosprawni	146	60																							
Osoby poszukujące pracy na koniec m-ca	67	24																							
w tym niepełnosprawni niepozostający w zatrudnieniu	19	6																							
Osoby z prawem do zasiłku transferowego na koniec m-ca	28	9																							
Bezrobotni zarejestrowani w m-cu	246	125																							
Bezrobotni wyłączeni z ewidencji w m-cu	226	114																							
w tym																									
podjęcia pracy	144	76																							
w tym subsydiowane	11	3																							
nie potwierdzenie gotowości	23	4																							
Osoby do 30 roku życia - na koniec m-ca	479	299																							
<i>Udział osób do 30 roku życia wobec ogółu bezrobotnych [%]</i>	22,4%	26,4%																							
Osoby do 30 roku życia - rejestracje	87	45																							
Osoby do 30 roku życia - wyłączenia	77	39																							
Osoby pow. 50 roku życia - na koniec m-ca	641	209																							
<i>Udział osób pow. 50 roku życia wobec ogółu bezrobotnych [%]</i>	29,9%	18,5%																							
Osoby pow. 50 roku życia - rejestracje	46	22																							
Osoby pow. 50 roku życia - wyłączenia	53	21																							
Długotrwale bezrobotni - na koniec m-ca	1 160	635																							
<i>Udział osób długotrwale bezrobotnych wobec ogółu bezrobotnych [%]</i>	54,1%	56,1%																							
Długotrwale bezrobotni - wyłączenia	67	32																							
Oferty pracy zgłoszone w m-cu	196																								
w tym																									
zatrudnienie lub inna praca zarobkowa	175																								
subsydiowane	32																								
w tym staże	21																								
dla niepełnosprawnych	5																								

Liczba bezrobotnych i stopa bezrobocia w 2022 r. w powiecie opolskim



Zmiany na lokalnym rynku pracy w rejonie działania PUP w Opolu - powiat opolski

		w okresie								Przyrost/spadek w 2020 roku		Przyrost/spadek w 2021 roku		Przyrost/spadek w 2022 roku	
		Rok 2019		Rok 2020		Rok 2021		Rok 2022		Ogółem	Kobiety	Ogółem	Kobiety	Ogółem	Kobiety
		Ogółem	Kobiety	Ogółem	Kobiety	Ogółem	Kobiety	Ogółem	Kobiety	Ogółem	Kobiety	Ogółem	Kobiety	Ogółem	Kobiety
Stopa bezrobocia w końcu okresu		5,5%		7,4%		6,2%		6,2%		+1,9%		-1,2%		+0%	
Stan bezrobotnych na koniec okresu		1 926	1 028	2 598	1 376	2 123	1 121	2 143	1 132	+672	+348	-475	-255	+20	+11
w tym	z prawem do zasiłku	315	168	383	203	256	151	266	158	+68	+35	-127	-52	+10	+7
	zwolnione z przyczyn dot. zakładu pracy	89	52	155	81	92	51	84	43	+66	+29	-63	-30	-8	-8
	niepełnosprawni	137	56	148	60	144	56	146	60	+11	+4	-4	-4	+2	+4
Osoby poszukujące pracy na koniec okresu		65	19	84	26	71	23	67	24	+19	+7	-13	-3	-4	+1
w tym niepełnosprawni niepozostający w zatrudnieniu		13	5	14	5	19	6	19	6	+1	+0	+5	+1	+0	+0
Osoby z prawem do zasiłku transferowego na koniec okresu		24	5	30	6	30	7	28	9	+6	+1	+0	+1	-2	+2
Bezrobotni zarejestrowani w okresie roku		4 426	2 089	3 840	1 829	3 234	1 528	246	125	-586	-260	-606	-301	-2 988	-1 403
Bezrobotni wyłączeni z ewidencji w okresie roku		4 726	2 336	3 180	1 489	3 709	1 783	226	114	-1 546	-847	+529	+294	-3 483	-1 669
w tym	podjęcia pracy w okresie roku	2 231	1 146	1 926	950	2 093	1 086	144	76	-305	-196	+167	+136	-1 949	-1 010
	w tym subsydiowane	344	156	187	74	323	132	11	3	-157	-82	+136	+58	-312	-129
	nie potwierdzenie gotowości w okresie roku	732	254	191	64	274	129	23	4	-541	-190	+83	+65	-251	-125
Osoby do 30 roku życia - stan na koniec okresu		491	330	666	416	474	295	479	299	+175	+86	-192	-121	+5	+4
Udział osób do 30 roku życia wobec ogółu bezrobotnych [%]		25,5%	32,1%	25,6%	30,2%	22,3%	26,3%	22,4%	26,4%	+0,1%	-1,9%	-3,3%	-3,9%	+0%	+0,1%
Osoby do 30 roku życia - rejestracje w okresie roku		1 566	823	1 345	719	1 097	550	87	45	-221	-104	-248	-169	-1 010	-505
Osoby do 30 roku życia - wyłączenia w okresie roku		1 595	860	1 110	584	1 207	617	77	39	-485	-276	+97	+33	-1 130	-578
Osoby pow. 50 roku życia - stan na koniec okresu		617	206	760	241	648	208	641	209	+143	+35	-112	-33	-7	+1
Udział osób pow. 50 roku życia wobec ogółu bezrobotnych [%]		32,0%	20,0%	29,3%	17,5%	30,5%	18,6%	29,9%	18,5%	-2,8%	-2,5%	+1,3%	+1%	-0,6%	-0,1%
Osoby pow. 50 roku życia - rejestracje w okresie roku		1 088	354	933	287	781	258	46	22	-155	-67	-152	-29	-735	-236
Osoby pow. 50 roku życia - wyłączenia w okresie roku		1 172	391	791	253	893	291	53	21	-381	-138	+102	+38	-840	-270
Długotrwale bezrobotni - stan na koniec okresu		822	480	1 124	619	1 157	629	1 160	635	+302	+139	+33	+10	+3	+6
Udział osób długotrwale bezrobotnych wobec ogółu bezrobotnych [%]		42,7%	46,7%	43,3%	45,0%	54,5%	56,1%	54,1%	56,1%	+0,6%	-1,7%	+11,2%	+11,1%	-0,4%	+0%
Długotrwale bezrobotni - wyłączenia w okresie roku		1 499	774	768	341	1 170	537	67	32	-731	-433	+402	+196	-1 103	-505
Oferty pracy zgłoszone w okresie roku		4 783		3 405		3 890		196		-1 378		+485		-3 694	
w tym	zatrudnienie lub inna praca zarobkowa	3 555		2 712		3 159		175		-843		447		-2 984	
	subsydiowane	1 131		804		879		32		-327		+75		-847	
	w tym staże	283		171		168		21		-112		-3		-147	
	dla niepełnosprawnych	72		66		65		5		-6		-1		-60	



Sporządził: Wojciech Walbrecht