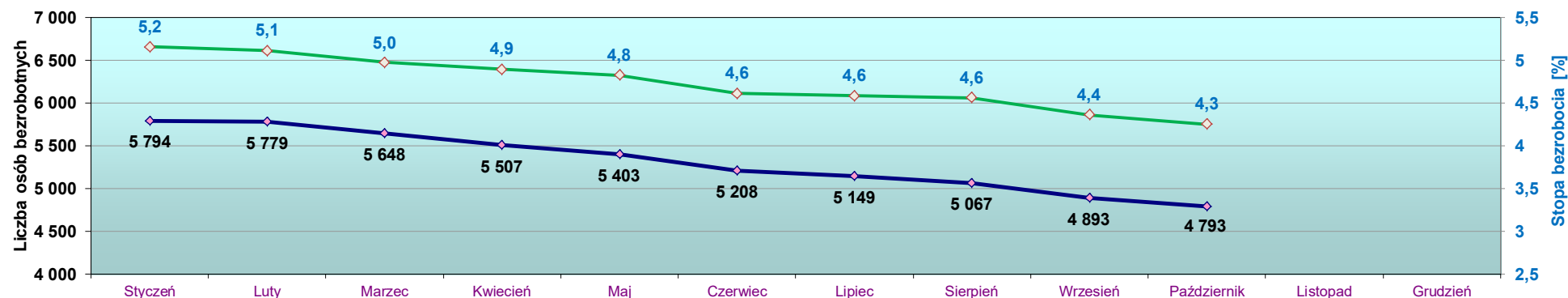


Zmiany na lokalnym rynku pracy w 2021 r. w rejonie działania PUP Opole - m.Opole i powiat opolski

	Styczeń		Luty		Marzec		Kwiecień		Maj		Czerwiec		Lipiec		Sierpień		Wrzesień		Październik		Listopad		Grudzień	
	Ogółem	Kobiety	Ogółem	Kobiety	Ogółem	Kobiety	Ogółem	Kobiety	Ogółem	Kobiety	Ogółem	Kobiety	Ogółem	Kobiety	Ogółem	Kobiety	Ogółem	Kobiety	Ogółem	Kobiety	Ogółem	Kobiety	Ogółem	Kobiety
Stopa bezrobocia w końcu m-ca	5,1%		5,0%		5,0%		4,8%		4,7%		4,6%		4,5%		4,5%		4,3%		4,3%					
Stan bezrobotnych na koniec m-ca	5 794	3 001	5 779	2 999	5 648	2 919	5 507	2 866	5 403	2 810	5 208	2 719	5 149	2 749	5 067	2 707	4 893	2 606	4 793	2 560				
w tym																								
z prawem do zasiłku	881	470	818	442	757	395	713	385	680	384	668	372	617	353	615	358	573	325	551	324				
zwolnione z przyczyn dot. zakładu pracy	302	173	294	170	290	162	268	147	260	136	239	122	235	121	220	115	207	112	195	111				
niepełnosprawni	342	123	342	125	339	127	339	127	326	121	312	113	315	118	317	119	305	112	318	114				
Osoby poszukujące pracy na koniec m-ca	182	75	177	74	164	66	154	61	160	57	151	57	158	60	159	59	159	61	168	66				
w tym niepełnosprawni niepozostający w zatrudnieniu	40	16	39	15	40	15	39	14	39	13	41	15	42	15	43	14	44	14	45	17				
Osoby z prawem do zasiłku transferowego na koniec m-ca	51	14	47	12	37	7	36	4	40	5	36	6	41	8	39	4	41	7	45	10				
Bezrobotni zarejestrowani w m-cu	667	344	529	276	282	269	500	241	547	270	455	215	637	351	574	264	619	303	644	333				
Bezrobotni wyłączeni z ewidencji w m-cu	447	243	544	278	689	349	641	294	651	326	650	306	696	321	656	306	793	404	744	379				
w tym																								
podjęcia pracy	343	194	353	179	412	212	373	189	408	207	366	184	356	175	328	164	462	276	433	226				
w tym subsydiowane	36	29	18	10	29	12	18	6	54	16	28	14	98	44	48	17	41	14	79	34				
nie potwierdzenie gotowości	10	5	24	14	31	11	58	25	11	7	60	16	90	48	89	35	76	27	78	33				
Osoby do 30 roku życia - na koniec m-ca	1 327	800	1 279	768	1 240	753	1 153	710	1 116	687	1 053	644	1 042	655	1 018	637	1 004	632	959	597				
Udział osób do 30 roku życia wobec ogółu bezrobotnych [%]	22,9%	26,7%	22,1%	25,6%	22,0%	25,8%	20,9%	24,8%	20,7%	24,4%	20,2%	23,7%	20,2%	23,8%	20,1%	23,5%	20,5%	24,3%	20,0%	23,3%				
Osoby do 30 roku życia - rejestracje	227	120	172	94	184	107	137	76	194	103	123	68	175	111	194	99	203	104	206	109				
Osoby do 30 roku życia - wyłączenia	175	103	202	112	208	116	205	107	215	116	176	103	143	91	201	104	206	103	242	139				
Osoby pow. 50 roku życia - na koniec m-ca	1 674	552	1 670	548	1 642	538	1 634	547	1 621	544	1 570	525	1 525	517	1 487	506	1 432	497	1 406	491				
Udział osób pow. 50 roku życia wobec ogółu bezrobotnych [%]	28,9%	18,4%	28,9%	18,3%	29,1%	18,4%	29,7%	19,1%	30,0%	19,4%	30,1%	19,3%	29,6%	18,8%	29,3%	18,7%	29,3%	19,1%	29,3%	19,2%				
Osoby pow. 50 roku życia - rejestracje	165	66	106	39	123	46	148	53	153	53	123	38	132	56	129	41	135	57	139	49				
Osoby pow. 50 roku życia - wyłączenia	89	40	110	43	151	56	156	44	166	56	174	57	177	64	167	52	190	66	165	55				
Długotrwale bezrobotni - na koniec m-ca	2 526	1 374	2 589	1 387	2 604	1 391	2 629	1 402	2 649	1 395	2 653	1 409	2 656	1 416	2 602	1 406	2 552	1 388	2 541	1 384				
Udział osób długotrwale bezrobotnych wobec ogółu bezrobotnych [%]	43,6%	45,8%	44,8%	46,2%	46,1%	47,7%	47,7%	48,9%	49,0%	49,6%	50,9%	51,8%	51,6%	51,5%	51,4%	51,9%	52,2%	53,3%	53,0%	54,1%				
Długotrwale bezrobotni - wyłączenia	84	48	139	77	201	98	211	90	223	107	212	91	219	98	241	106	259	120	182	73				
Oferty pracy zgłoszone w m-cu	1 822		961		889		1 070		1 010		1 008		1 372		1 040		1 136		968					
w tym																								
zatrudnienie lub inna praca zarobkowa	1 019		900		820		995		957		946		1 324		984		1 097		916					
subsydiowane	822		81		92		103		70		101		85		77		64		92					
w tym staże	40		61		69		75		53		62		48		56		41		52					
dla niepełnosprawnych	32		24		20		16		24		26		52		26		29		47					

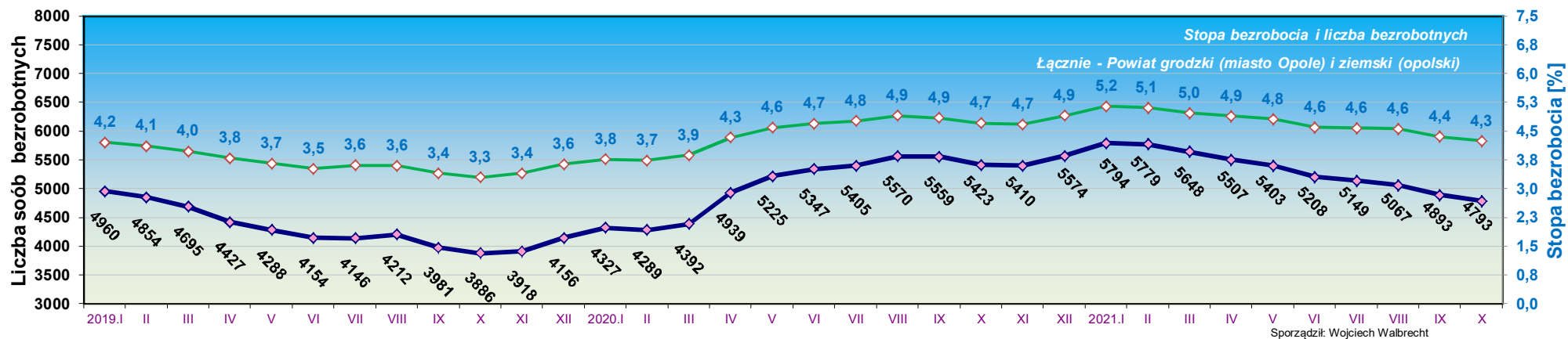
Liczba bezrobotnych i stopa bezrobocia w 2021 r. w PUP w Opolu

Powiat opolski (łącznie z m.Opole)



Zmiany na lokalnym rynku pracy w rejonie działania PUP w Opolu - łącznie

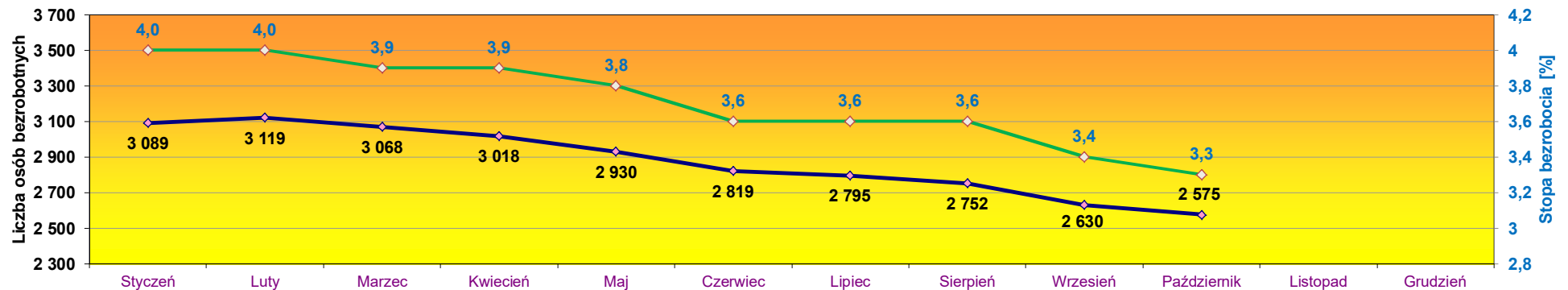
	w okresie								Przyrost/spadek w 2019 roku		Przyrost/spadek w 2020 roku		Przyrost/spadek w 2021 roku	
	Rok 2018		Rok 2019		Rok 2020		Rok 2021		Ogółem	Kobiety	Ogółem	Kobiety	Ogółem	Kobiety
	Ogółem	Kobiety	Ogółem	Kobiety	Ogółem	Kobiety	Ogółem	Kobiety	Ogółem	Kobiety	Ogółem	Kobiety	Ogółem	Kobiety
Stopa bezrobocia w końcu okresu	6,4%		3,5%		4,8%		4,3%		-2,9%		+1,3%		-0,5%	
Stan bezrobotnych na koniec okresu	4 780	2 643	4 156	2 205	5 574	2 900	4 793	2 560	-624	-438	+1418	+695	-781	-340
w tym														
z prawem do zasiłku	686	395	677	380	810	447	551	324	-9	-15	+133	+67	-259	-123
zwolnione z przyczyn dot. zakładu pracy	185	90	173	100	281	164	195	111	-12	+10	+108	+64	-86	-53
niepełnosprawni	316	112	313	105	333	115	318	114	-3	-7	+20	+10	-15	-1
Osoby poszukujące pracy na koniec okresu	147	56	133	55	178	72	168	66	-14	-1	+45	+17	-10	-6
w tym niepełnosprawni niepozostający w zatrudnieniu	53	19	39	17	40	16	45	17	-14	-2	+1	-1	+5	+1
Osoby z prawem do zasiłku transferowego na koniec okresu	36	12	35	10	51	14	45	10	-1	-2	+16	+4	-6	-4
Bezrobotni zarejestrowani w okresie roku	9 866	4 873	9 416	4 593	8 043	3 892	5 454	2 866	-450	-280	-1 373	-701	-2 589	-1 026
Bezrobotni wyłączeni z ewidencji w okresie roku	10 804	5 425	10 042	5 031	6 637	3 205	6 511	3 206	-762	-394	-3 405	-1 826	-126	+1
w tym														
podjęcia pracy w okresie roku	5 464	2 906	4 756	2 485	4 203	2 102	3 834	2 006	-708	-421	-553	-383	-369	-96
w tym subsydiowane	770	369	621	294	375	155	449	196	-149	-75	-246	-139	+74	+41
nie potwierdzenie gotowości w okresie roku	2 142	852	1 824	689	431	164	527	221	-318	-163	-1 393	-525	+96	+57
Osoby do 30 roku życia - stan na koniec okresu	1067	725	942	625	1287	790	959	597	-125	-100	+345	+165	-328	-193
Udział osób do 30 roku życia wobec ogółu bezrobotnych [%]	22,3%	27,4%	22,7%	28,3%	23,1%	27,2%	20,0%	23,3%	+0,3%	+0,9%	+0,4%	-1,1%	-3,1%	-3,9%
Osoby do 30 roku życia - rejestracje w okresie roku	3 617	1 942	3 111	1 671	2 712	1 472	1 815	991	-506	-271	-399	-199	-897	-481
Osoby do 30 roku życia - wyłączenia w okresie roku	3 690	1 987	3 126	1 701	2 239	1 212	1 973	1 094	-564	-286	-887	-489	-266	-118
Osoby pow. 50 roku życia - stan na koniec okresu	1 569	560	1 321	443	1 598	526	1 406	491	-248	-117	+277	+83	-192	-35
Udział osób pow. 50 roku życia wobec ogółu bezrobotnych [%]	32,8%	21,2%	31,8%	20,1%	28,7%	18,1%	29,3%	19,2%	-1%	-1,1%	-3,1%	-2%	+0,7%	+1%
Osoby pow. 50 roku życia - rejestracje w okresie roku	2 211	780	2 179	748	1 805	600	1 353	498	-32	-32	-374	-148	-452	-102
Osoby pow. 50 roku życia - wyłączenia w okresie roku	2 539	897	2 427	865	1 529	518	1 545	533	-112	-32	-898	-347	+16	+15
Długotrwale bezrobotni - stan na koniec okresu	2 428	1 405	1 750	976	2 389	1 314	2 541	1 384	-678	-429	+639	+338	+152	+70
Udział osób długotrwale bezrobotnych wobec ogółu bezrobotnych [%]	50,8%	53,2%	42,1%	44,3%	42,9%	45,3%	53,0%	54,1%	-8,7%	-8,9%	+0,8%	+1%	+10,2%	+8,8%
Długotrwale bezrobotni - wyłączenia w okresie roku	3 309	1 709	2 984	1 597	1 466	710	1 971	908	-325	-112	-1 518	-887	+505	+198
Oferty pracy zgłoszone w okresie roku	20 207		16 186		13 411		11 276		-4 021		-2 775		-2 135	
w tym														
zatrudnienie lub inna praca zarobkowa	18 413		14 043		12 071		9 958		-4 370		-1 972		-2 113	
subsydiowane	2 239		2 234		1 574		1 587		-5		-660		+13	
w tym staże	914		978		618		557		+64		-360		-61	
dla niepełnosprawnych	345		302		240		296		-43		-62		+56	



Zmiany na lokalnym rynku pracy w 2021 r. w mieście Opolu

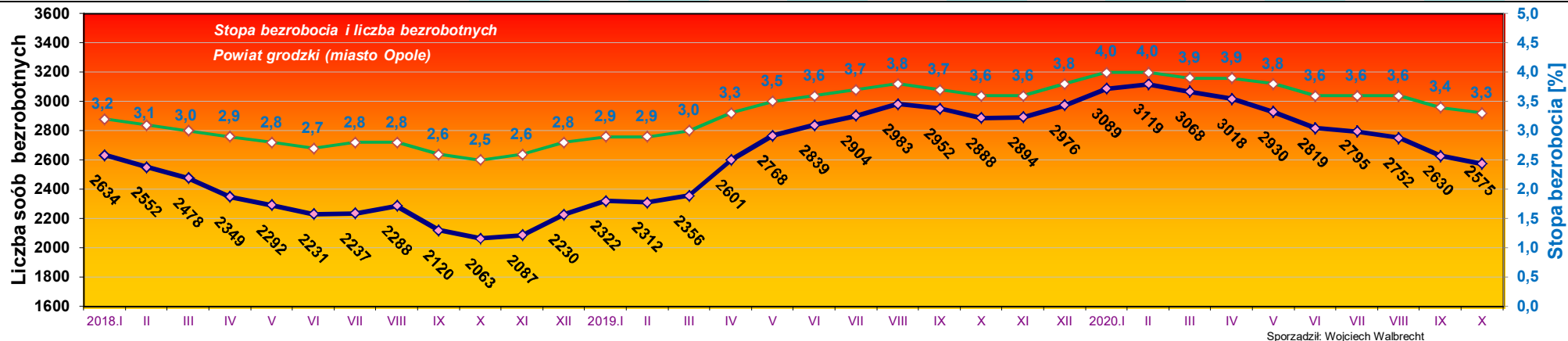
	Styczeń		Luty		Marzec		Kwiecień		Maj		Czerwiec		Lipiec		Sierpień		Wrzesień		Październik		Listopad		Grudzień	
	Ogółem	Kobiety	Ogółem	Kobiety	Ogółem	Kobiety	Ogółem	Kobiety	Ogółem	Kobiety	Ogółem	Kobiety	Ogółem	Kobiety	Ogółem	Kobiety	Ogółem	Kobiety	Ogółem	Kobiety	Ogółem	Kobiety	Ogółem	Kobiety
Stopa bezrobocia w końcu m-ca	4,0%		4,0%		3,9%		3,9%		3,8%		3,6%		3,6%		3,6%		3,4%		3,3%					
Stan bezrobotnych na koniec m-ca	3 089	1 582	3 119	1 600	3 068	1 569	3 018	1 558	2 930	1 508	2 819	1 459	2 795	1 478	2 752	1 464	2 630	1 404	2 575	1 376				
w tym																								
z prawem do zasiłku	463	254	435	248	390	220	366	212	346	209	345	207	324	200	319	198	282	166	277	166				
zwolnione z przyczyn dot. zakładu pracy	140	85	137	83	135	75	129	69	124	61	107	55	101	52	101	54	89	49	79	47				
niepełnosprawni	194	62	196	64	191	66	198	70	182	59	172	55	175	58	186	64	178	60	184	59				
Osoby poszukujące pracy na koniec m-ca	97	49	98	48	99	46	92	42	95	39	90	40	94	41	94	40	90	41	94	42				
w tym niepełnosprawni niepozostający w zatrudnieniu	26	11	25	10	26	10	26	10	26	9	28	11	29	11	28	10	27	10	27	11				
Osoby z prawem do zasiłku transferowego na koniec m-ca	19	6	15	4	15	3	14	2	15	2	12	3	14	4	12	2	12	3	14	5				
Bezrobotni zarejestrowani w m-cu	360	191	301	161	30	158	272	140	279	152	231	114	322	187	296	136	324	170	335	176				
Bezrobotni wyłączeni z ewidencji w m-cu	247	133	271	143	357	189	322	151	367	202	342	163	346	168	339	150	446	230	390	204				
w tym																								
podjęcia pracy	195	105	177	93	219	119	199	99	239	127	208	103	185	95	182	92	265	159	244	130				
w tym subsydiowane	14	12	5	2	14	7	10	1	26	7	16	7	43	28	27	9	16	3	34	18				
nie potwierdzenie gotowości	5	2	10	7	16	4	37	15	8	5	35	11	52	25	49	13	57	19	42	16				
Osoby do 30 roku życia - na koniec m-ca	642	383	624	378	619	372	580	356	561	343	515	313	506	320	492	315	472	309	444	281				
Udział osób do 30 roku życia wobec ogółu bezrobotnych [%]	20,8%	24,2%	20,0%	23,6%	20,2%	23,7%	19,2%	22,8%	19,1%	22,7%	18,3%	21,5%	18,1%	21,7%	17,9%	21,5%	17,9%	22,0%	17,2%	20,4%				
Osoby do 30 roku życia - rejestracje	120	67	80	53	101	59	74	43	99	57	54	31	86	59	88	46	95	58	105	58				
Osoby do 30 roku życia - wyłączenia	89	53	90	53	100	63	107	57	110	65	94	56	59	47	94	45	111	62	127	83				
Osoby pow. 50 roku życia - na koniec m-ca	869	300	864	294	858	291	873	304	853	294	824	279	813	288	787	285	755	275	747	281				
Udział osób pow. 50 roku życia wobec ogółu bezrobotnych [%]	28,1%	19,0%	27,7%	18,4%	28,0%	18,5%	28,9%	19,5%	29,1%	19,5%	29,2%	19,1%	29,1%	19,5%	28,6%	19,5%	28,7%	19,6%	29,0%	20,4%				
Osoby pow. 50 roku życia - rejestracje	82	36	56	19	72	30	81	33	71	31	61	18	68	36	64	23	68	28	71	33				
Osoby pow. 50 roku życia - wyłączenia	51	21	61	25	78	33	66	20	91	41	90	33	79	27	90	26	100	38	79	27				
Długotwale bezrobotni - na koniec m-ca	1 357	735	1 401	739	1 415	745	1 431	750	1 430	735	1 429	736	1 444	747	1 417	748	1 394	742	1 376	742				
Udział osób długotwale bezrobotnych wobec ogółu bezrobotnych [%]	43,9%	46,5%	44,9%	46,2%	46,1%	47,5%	47,4%	48,1%	48,8%	48,7%	50,7%	50,4%	51,7%	50,5%	51,5%	51,1%	53,0%	52,8%	53,4%	53,9%				
Długotwale bezrobotni - wyłączenia	36	19	72	41	97	49	102	46	116	63	98	43	101	48	119	48	137	63	127	57				
Oferty pracy zgłoszone w m-cu	837		584		742		812		882		757		1 158		697		847		727					
w tym																								
zatrudnienie lub inna praca zarobkowa	613		541		689		756		838		711		1 123		654		818		696					
subsydiowane	231		54		68		69		57		70		59		55		43		48					
w tym staże	24		43		53		56		44		46		35		43		31		31					
dla niepełnosprawnych	29		17		15		10		22		24		39		17		21		42					

Liczba bezrobotnych i stopa bezrobocia w 2021 r. w mieście Opolu



Zmiany na lokalnym rynku pracy w rejonie działania PUP w Opolu - miasto Opole

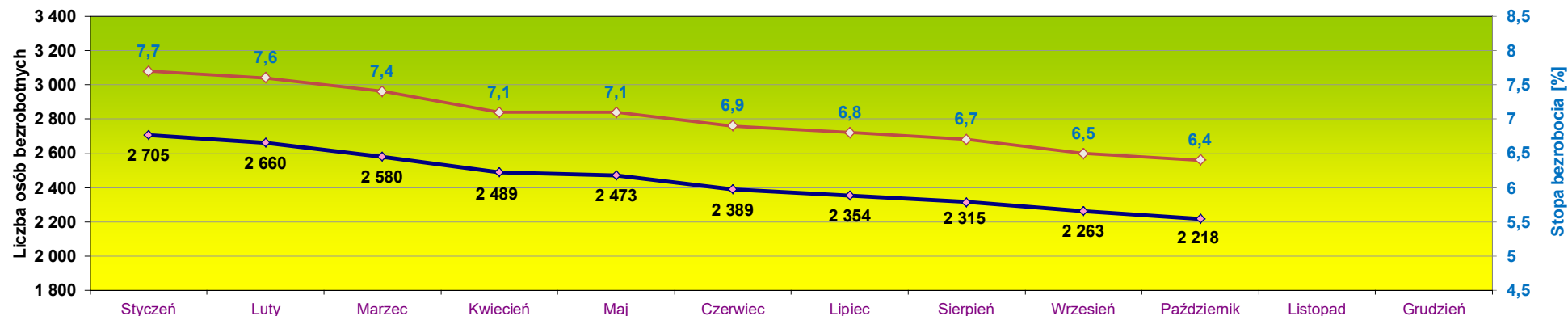
		w okresie								Przyrost/spadek w 2019 roku		Przyrost/spadek w 2020 roku		Przyrost/spadek w 2021 roku	
		Rok 2018		Rok 2019		Rok 2020		Rok 2021		Ogółem	Kobiety	Ogółem	Kobiety	Ogółem	Kobiety
		Ogółem	Kobiety	Ogółem	Kobiety	Ogółem	Kobiety	Ogółem	Kobiety						
Stopa bezrobocia w końcu okresu		3,3%		2,7%		3,8%		3,3%		-0,6%		+1,1%		-0,5%	
Stan bezrobotnych na koniec okresu		2 554	1 368	2 230	1 177	2 976	1 524	2 575	1 376	-324	-191	+746	+347	-401	-148
w tym	z prawem do zasiłku	352	203	362	212	427	244	277	166	+10	+9	+65	+32	-150	-78
	zwolnione z przyczyn dot. zakładu pracy	93	47	84	48	126	83	79	47	-9	+1	+42	+35	-47	-36
	niepełnosprawni	177	54	176	49	185	55	184	59	-1	-5	+9	+6	-1	+4
Osoby poszukujące pracy na koniec okresu		76	34	68	36	94	46	94	42	-8	+2	+26	+10	+0	-4
w tym niepełnosprawni niepozostający w zatrudnieniu		33	13	26	12	26	11	27	11	-7	-1	+0	-1	+1	+0
Osoby z prawem do zasiłku transferowego na koniec okresu		9	3	11	5	21	8	14	5	+2	+2	+10	+3	-7	-3
Bezrobotni zarejestrowani w okresie roku		5 221	2 589	4 990	2 504	4 203	2 063	2 750	1 585	-231	-85	-787	-441	-1 453	-478
Bezrobotni wyłączeni z ewidencji w okresie roku		5 678	2 870	5 316	2 695	3 457	1 716	3 427	1 733	-362	-175	-1 859	-979	-30	+17
w tym	podjęcia pracy w okresie roku	2 980	1 597	2 525	1 339	2 277	1 152	2 113	1 122	-455	-258	-248	-187	-164	-30
	w tym subsydiowane	381	194	277	138	188	81	205	94	-104	-56	-89	-57	+17	+13
	nie potwierdzenie gotowości w okresie roku	1 183	486	1 092	435	240	100	311	117	-91	-51	-852	-335	+71	+17
Osoby do 30 roku życia - stan na koniec okresu		492	324	451	295	621	374	444	281	-41	-29	+170	+79	-177	-93
Udział osób do 30 roku życia wobec ogółu bezrobotnych [%]		19,3%	23,7%	20,2%	25,1%	20,9%	24,5%	17,2%	20,4%	+1%	+1,4%	+0,6%	-0,5%	-3,6%	-4,1%
Osoby do 30 roku życia - rejestracje w okresie roku		1 812	1 011	1 545	848	1 367	753	902	531	-267	-163	-178	-95	-465	-222
Osoby do 30 roku życia - wyłączenia w okresie roku		1 833	1 036	1 531	841	1 129	628	981	584	-302	-195	-402	-213	-148	-44
Osoby pow. 50 roku życia - stan na koniec okresu		868	317	704	237	838	285	747	281	-164	-80	+134	+48	-91	-4
Udział osób pow. 50 roku życia wobec ogółu bezrobotnych [%]		34,0%	23,2%	31,6%	20,1%	28,2%	18,7%	29,0%	20,4%	-2,4%	-3%	-3,4%	-1,4%	+0,9%	+1,7%
Osoby pow. 50 roku życia - rejestracje w okresie roku		1 176	430	1 091	394	872	313	694	287	-85	-36	-219	-81	-178	-26
Osoby pow. 50 roku życia - wyłączenia w okresie roku		1 305	480	1 255	474	738	265	785	291	-50	-6	-517	-209	+47	+26
Długotrwale bezrobotni - stan na koniec okresu		1 278	708	928	496	1 265	695	1 376	742	-350	-212	+337	+199	+111	+47
Udział osób długotrwale bezrobotnych wobec ogółu bezrobotnych [%]		50,0%	51,8%	41,6%	42,1%	42,5%	45,6%	53,4%	53,9%	-8,4%	-9,6%	+0,9%	+3,5%	+10,9%	+8,3%
Długotrwale bezrobotni - wyłączenia w okresie roku		1 599	842	1 485	823	698	369	1 005	477	-114	-19	-787	-454	+307	+108
Oferty pracy zgłoszone w okresie roku		15 183		11 403		10 006		8 043		-3 780		-1 397		-1 963	
w tym	zatrudnienie lub inna praca zarobkowa	14 266		10 488		9 359		7 439		-3 778		-1 129		-1 920	
	subsydiowane	1 163		1 103		770		754		-60		-333		-16	
	w tym staże	667		695		447		406		+28		-248		-41	
	dla niepełnosprawnych	284		230		174		236		-54		-56		+62	



Zmiany na lokalnym rynku pracy w 2021 r. w powiecie opolskim

	Styczeń		Luty		Marzec		Kwiecień		Maj		Czerwiec		Lipiec		Sierpień		Wrzesień		Październik		Listopad		Grudzień	
	Ogółem	Kobiety	Ogółem	Kobiety	Ogółem	Kobiety	Ogółem	Kobiety	Ogółem	Kobiety	Ogółem	Kobiety	Ogółem	Kobiety	Ogółem	Kobiety	Ogółem	Kobiety	Ogółem	Kobiety	Ogółem	Kobiety	Ogółem	Kobiety
Stopa bezrobocia w końcu m-ca	7,7%		7,6%		7,4%		7,1%		7,1%		6,9%		6,8%		6,7%		6,5%		6,4%					
Stan bezrobotnych na koniec m-ca	2 705	1 419	2 660	1 399	2 580	1 350	2 489	1 308	2 473	1 302	2 389	1 260	2 354	1 271	2 315	1 243	2 263	1 202	2 218	1 184				
w tym																								
z prawem do zasiłku	418	216	383	194	367	175	347	173	334	175	323	165	293	153	296	160	291	159	274	158				
zwolnione z przyczyn dot. zakładu pracy	162	88	157	87	155	87	139	78	136	75	132	67	134	69	119	61	118	63	116	64				
niepełnosprawni	148	61	146	61	148	61	141	57	144	62	140	58	140	60	131	55	127	52	134	55				
Osoby poszukujące pracy na koniec m-ca	85	26	79	26	65	20	62	19	65	18	61	17	64	19	65	19	69	20	74	24				
w tym niepełnosprawni niepozostający w zatrudnieniu	14	5	14	5	14	5	13	4	13	4	13	4	13	4	15	4	17	4	18	6				
Osoby z prawem do zasiłku transferowego na koniec m-ca	32	8	32	8	22	4	22	2	25	3	24	3	27	4	27	2	29	4	31	5				
Bezrobotni zarejestrowani w m-cu	307	153	228	115	252	111	228	101	268	118	224	101	315	164	278	128	295	133	309	157				
Bezrobotni wyłączeni z ewidencji w m-cu	200	110	273	135	332	160	319	143	284	124	308	143	350	153	317	156	347	174	354	175				
w tym																								
podjęcia pracy	148	89	176	86	193	93	174	90	169	80	158	81	171	80	146	72	197	117	189	96				
w tym subsydiowane	22	17	13	8	15	5	8	5	28	9	12	7	55	16	21	8	25	11	45	16				
nie potwierdzenie gotowości	5	3	14	7	15	7	21	10	3	2	25	5	38	23	40	22	19	8	36	17				
Osoby do 30 roku życia - na koniec m-ca	685	417	655	390	621	381	573	354	555	344	538	331	536	335	526	322	532	323	515	316				
Udział osób do 30 roku życia wobec ogółu bezrobotnych [%]	25,3%	29,4%	24,6%	27,9%	24,1%	28,2%	23,0%	27,1%	22,4%	26,4%	22,5%	26,3%	22,8%	26,4%	22,7%	25,9%	23,5%	26,9%	23,2%	26,7%				
Osoby do 30 roku życia - rejestracje	107	53	92	41	83	48	63	33	95	46	69	37	89	52	106	53	108	46	101	51				
Osoby do 30 roku życia - wyłączenia	86	50	112	59	108	53	98	50	105	51	82	47	84	44	107	59	95	41	115	56				
Osoby pow. 50 roku życia - na koniec m-ca	805	252	806	254	784	247	761	243	768	250	746	246	712	229	700	221	677	222	659	210				
Udział osób pow. 50 roku życia wobec ogółu bezrobotnych [%]	29,8%	17,8%	30,3%	18,2%	30,4%	18,3%	30,6%	18,6%	31,1%	19,2%	31,2%	19,5%	30,2%	18,0%	30,2%	17,8%	29,9%	18,5%	29,7%	17,7%				
Osoby pow. 50 roku życia - rejestracje	83	30	50	20	51	16	67	20	82	22	62	20	64	20	65	18	67	29	68	16				
Osoby pow. 50 roku życia - wyłączenia	38	19	49	18	73	23	90	24	75	15	84	24	98	37	77	26	90	28	86	28				
Długotwale bezrobotni - na koniec m-ca	1 169	639	1 188	648	1 189	646	1 198	652	1 219	660	1 224	673	1 212	669	1 185	658	1 158	646	1 165	642				
Udział osób długotwale bezrobotnych wobec ogółu bezrobotnych [%]	43,2%	45,0%	44,7%	46,3%	46,1%	47,9%	48,1%	49,8%	49,3%	50,7%	51,2%	53,4%	51,5%	52,6%	51,2%	52,9%	51,2%	53,7%	52,5%	54,2%				
Długotwale bezrobotni - wyłączenia	48	29	67	36	104	49	109	44	107	44	114	48	118	50	122	58	122	57	55	16				
Oferty pracy zgłoszone w m-cu	985		377		147		258		128		251		214		343		289		241					
w tym																								
zatrudnienie lub inna praca zarobkowa	406		359		131		239		119		235		201		330		279		220					
subsydiowane	591		27		24		34		13		31		26		22		21		44					
w tym staże	16		18		16		19		9		16		13		13		10		21					
dla niepełnosprawnych	3		7		5		6		2		2		13		9		8		5					

Liczba bezrobotnych i stopa bezrobocia w 2021 r. w powiecie opolskim



Zmiany na lokalnym rynku pracy w rejonie działania PUP w Opolu - powiat opolski

		w okresie								Przyrost/spadek w 2019 roku		Przyrost/spadek w 2020 roku		Przyrost/spadek w 2021 roku	
		Rok 2018		Rok 2019		Rok 2020		Rok 2021		Ogółem	Kobiety	Ogółem	Kobiety	Ogółem	Kobiety
		Ogółem	Kobiety	Ogółem	Kobiety	Ogółem	Kobiety	Ogółem	Kobiety						
Stopa bezrobocia w końcu okresu		6,3%		5,5%		7,4%		6,4%		-0,8%		+1,9%		-1%	
Stan bezrobotnych na koniec okresu		2 226	1 275	1 926	1 028	2 598	1 376	2 218	1 184	-300	-247	+672	+348	-380	-192
w tym	z prawem do zasiłku	334	192	315	168	383	203	274	158	-19	-24	+68	+35	-109	-45
	zwolnione z przyczyn dot. zakładu pracy	92	43	89	52	155	81	116	64	-3	+9	+66	+29	-39	-17
	niepełnosprawni	139	58	137	56	148	60	134	55	-2	-2	+11	+4	-14	-5
Osoby poszukujące pracy na koniec okresu		71	22	65	19	84	26	74	24	-6	-3	+19	+7	-10	-2
w tym niepełnosprawni niepozostający w zatrudnieniu		20	6	13	5	14	5	18	6	-7	-1	+1	+0	+4	+1
Osoby z prawem do zasiłku transferowego na koniec okresu		27	9	24	5	30	6	31	5	-3	-4	+6	+1	+1	-1
Bezrobotni zarejestrowani w okresie roku		4 645	2 284	4 426	2 089	3 840	1 829	2 704	1 281	-219	-195	-586	-260	-1 136	-548
Bezrobotni wyłączeni z ewidencji w okresie roku		5 126	2 555	4 726	2 336	3 180	1 489	3 084	1 473	-400	-219	-1 546	-847	-96	-16
w tym	podjęcia pracy w okresie roku	2 484	1 309	2 231	1 146	1 926	950	1 721	884	-253	-163	-305	-196	-205	-66
	w tym subsydiowane	389	175	344	156	187	74	244	102	-45	-19	-157	-82	+57	+28
	nie potwierdzenie gotowości w okresie roku	959	366	732	254	191	64	216	104	-227	-112	-541	-190	+25	+40
Osoby do 30 roku życia - stan na koniec okresu		575	401	491	330	666	416	515	316	-84	-71	+175	+86	-151	-100
Udział osób do 30 roku życia wobec ogółu bezrobotnych [%]		25,8%	31,5%	25,5%	32,1%	25,6%	30,2%	23,2%	26,7%	-0,3%	+0,7%	+0,1%	-1,9%	-2,4%	-3,5%
Osoby do 30 roku życia - rejestracje w okresie roku		1 805	931	1 566	823	1 345	719	913	460	-239	-108	-221	-104	-432	-259
Osoby do 30 roku życia - wyłączenia w okresie roku		1 857	951	1 595	860	1 110	584	992	510	-262	-91	-485	-276	-118	-74
Osoby pow. 50 roku życia - stan na koniec okresu		701	243	617	206	760	241	659	210	-84	-37	+143	+35	-101	-31
Udział osób pow. 50 roku życia wobec ogółu bezrobotnych [%]		31,5%	19,1%	32,0%	20,0%	29,3%	17,5%	29,7%	17,7%	+0,5%	+1%	-2,8%	-2,5%	+0,5%	+0,2%
Osoby pow. 50 roku życia - rejestracje w okresie roku		1 035	350	1 088	354	933	287	659	211	+53	+4	-155	-67	-274	-76
Osoby pow. 50 roku życia - wyłączenia w okresie roku		1 234	417	1 172	391	791	253	760	242	-62	-26	-381	-138	-31	-11
Długotrwale bezrobotni - stan na koniec okresu		1 150	697	822	480	1 124	619	1 165	642	-328	-217	+302	+139	+41	+23
Udział osób długotrwale bezrobotnych wobec ogółu bezrobotnych [%]		51,7%	54,7%	42,7%	46,7%	43,3%	45,0%	52,5%	54,2%	-9%	-8%	+0,6%	-1,7%	+9,3%	+9,2%
Długotrwale bezrobotni - wyłączenia w okresie roku		1 710	867	1 499	774	768	341	966	431	-211	-93	-731	-433	+198	+90
Oferty pracy zgłoszone w okresie roku		5 024		4 783		3 405		3 233		-241		-1 378		-172	
w tym	zatrudnienie lub inna praca zarobkowa	4 147		3 555		2 712		2 519		-592		-843		-193	
	subsydiowane	1 076		1 131		804		833		+55		-327		+29	
	w tym staże	247		283		171		151		+36		-112		-20	
	dla niepełnosprawnych	61		72		66		60		+11		-6		-6	

