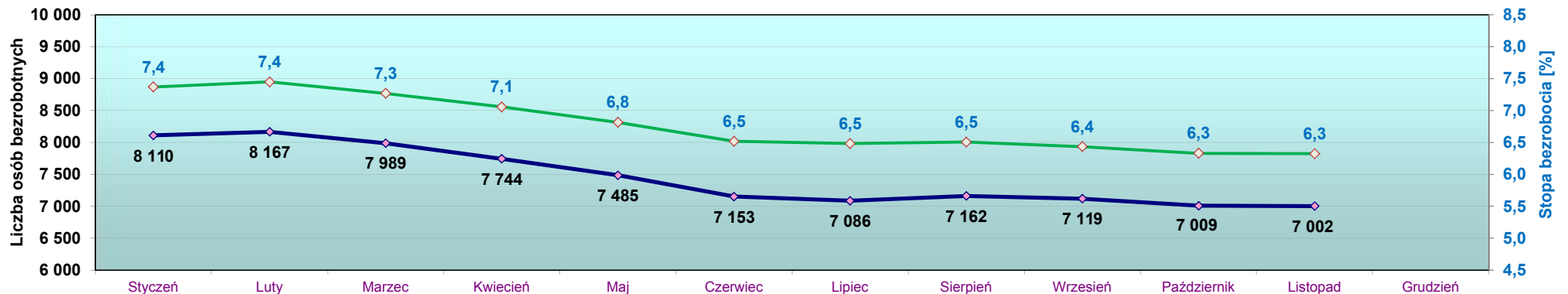


Zmiany na lokalnym rynku pracy w 2016 r. w rejonie działania PUP Opole - m.Opole i powiat opolski

		Styczeń		Luty		Marzec		Kwiecień		Maj		Czerwiec		Lipiec		Sierpień		Wrzesień		Październik		Listopad		Grudzień	
		Ogółem	Kobiety	Ogółem	Kobiety	Ogółem	Kobiety	Ogółem	Kobiety	Ogółem	Kobiety	Ogółem	Kobiety	Ogółem	Kobiety	Ogółem	Kobiety	Ogółem	Kobiety	Ogółem	Kobiety	Ogółem	Kobiety	Ogółem	Kobiety
Stopa bezrobocia w końcu m-ca		7,4%		7,4%		7,3%		7,1%		6,8%		6,5%		6,5%		6,5%		6,4%		6,3%		6,3%			
Stan bezrobotnych na koniec m-ca		8 110	4 167	8 167	4 138	7 989	4 059	7 744	3 947	7 485	3 855	7 153	3 746	7 086	3 791	7 162	3 875	7 119	3 841	7 009	3 767	7 002	3 798		
w tym	z prawem do zasiłku	1 206	652	1 206	632	1 139	612	1 104	577	1 050	561	1 023	586	987	567	979	556	900	512	936	533	956	562		
	zwolnione z przyczyn dot. zakładu pracy	519	278	503	266	494	259	499	271	490	266	462	258	457	260	448	255	406	237	405	236	395	236		
	niepełnosprawni	431	186	422	170	417	171	411	172	409	175	409	172	421	179	402	166	377	152	380	155	374	154		
Osoby poszukujące pracy na koniec m-ca		217	87	219	89	209	84	212	82	212	77	209	73	202	71	193	71	189	72	192	73	194	72		
w tym niepełnosprawni niepozostający w zatrudnieniu		93	38	91	39	91	37	92	36	93	35	89	33	85	31	82	31	84	31	87	33	83	30		
Osoby z prawem do zasiłku transferowego na koniec m-ca		48	15	45	17	32	12	34	8	33	7	34	5	34	8	27	7	23	7	23	7	22	7		
Bezrobotni zarejestrowani w m-cu		1 325	605	1 082	510	1 047	491	1 144	568	864	386	975	499	1 051	578	1 023	538	1 272	681	1 108	558	1 012	506		
Bezrobotni wyłączeni z ewidencji w m-cu		882	452	1 025	539	1 225	570	1 389	680	1 123	478	1 307	608	1 118	533	947	454	1 315	715	1 218	632	1 019	475		
w tym	podjęcia pracy	504	249	552	288	574	274	794	389	561	234	584	266	593	286	484	240	752	424	634	319	569	289		
	w tym subsydiowane	23	13	62	39	73	38	162	77	103	46	134	52	125	60	85	40	110	57	68	25	124	54		
	nie potwierdzenie gotowości	141	38	168	59	219	72	234	83	249	85	276	96	242	92	194	78	186	69	208	97	175	59		
Osoby do 25 roku życia - na koniec m-ca		936	502	937	490	886	467	828	435	743	408	696	414	696	429	735	456	809	485	779	490	784	486		
Udział osób do 25 roku życia wobec ogółu bezrobotnych [%]		11,5%	12,0%	11,5%	11,8%	11,1%	11,5%	10,7%	11,0%	9,9%	10,6%	9,7%	11,1%	9,8%	11,3%	10,3%	11,8%	11,4%	12,6%	11,1%	13,0%	11,2%	12,8%		
Osoby do 25 roku życia - rejestracje		252	125	242	126	215	101	255	127	130	56	186	91	203	116	218	125	331	179	259	148	195	90		
Osoby do 25 roku życia - wyłączenia		164	93	228	130	252	114	297	150	195	73	219	75	187	89	165	90	241	139	272	133	182	86		
Osoby pow. 50 roku życia - na koniec m-ca		2 608	972	2 632	985	2 610	985	2 575	957	2 537	968	2 438	918	2 378	897	2 365	895	2 328	887	2 330	886	2 327	887		
Udział osób pow. 50 roku życia wobec ogółu bezrobotnych [%]		32,2%	23,3%	32,2%	23,8%	32,7%	24,3%	33,3%	24,2%	33,9%	25,1%	34,1%	24,5%	33,6%	23,7%	33,0%	23,1%	32,7%	23,1%	33,2%	23,5%	33,2%	23,4%		
Osoby pow. 50 roku życia - rejestracje		252	88	215	90	235	97	247	89	235	97	217	87	241	98	229	87	254	107	258	102	208	89		
Osoby pow. 50 roku życia - wyłączenia		161	63	191	80	257	97	282	117	273	86	316	137	301	119	242	89	291	115	256	103	211	88		
Długotrwale bezrobotni - na koniec m-ca		3 988	2 149	4 002	2 145	3 920	2 102	3 927	2 116	3 852	2 080	3 748	2 029	3 704	2 031	3 698	2 057	3 659	2 049	3 629	2 019	3 613	2 013		
Udział osób długotrwale bezrobotnych wobec ogółu bezrobotnych [%]		49,2%	51,6%	49,0%	51,8%	49,1%	51,8%	50,7%	53,6%	51,5%	54,0%	52,4%	54,2%	52,3%	53,6%	51,6%	53,1%	51,4%	53,3%	51,8%	53,6%	51,6%	53,0%		
Długotrwale bezrobotni - wyłączenia		263	147	276	155	344	167	354	177	367	167	430	218	390	188	308	141	367	186	353	179	310	149		
Oferty pracy zgłoszone w m-cu		1 226		2 055		1 504		1 707		1 288		1 482		1 735		1 443		1 722		1 368		2 251			
w tym	zatrudnienie lub inna praca zarobkowa	1 110		1 190		1 373		1 480		1 146		1 410		1 620		1 359		1 621		1 296		2 248			
	subsydiowane	148		894		224		348		213		147		200		161		145		114		32			
	w tym staże	116		187		131		96		142		72		115		84		101		72		3			
	dla niepełnosprawnych	47		30		41		58		61		47		61		53		69		39		19			

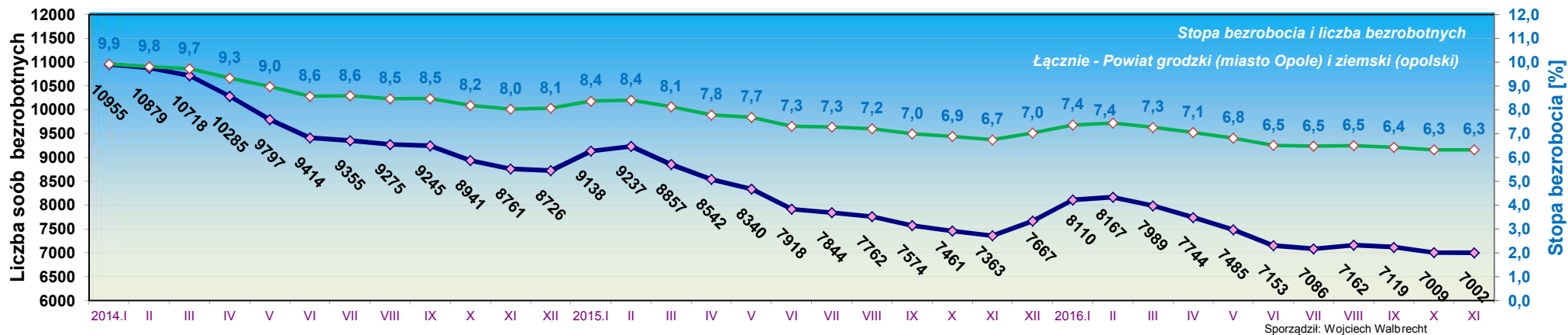
Liczba bezrobotnych i stopa bezrobocia w 2016 r. w PUP w Opolu

Powiat opolski (łącznie z m.Opole)



## Zmiany na lokalnym rynku pracy w rejonie działania PUP w Opolu - łącznie

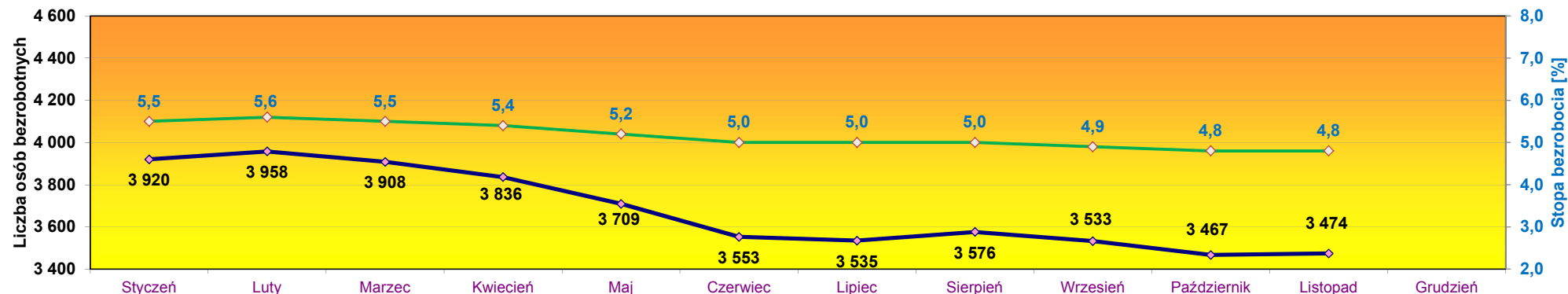
	w okresie								Przyrost/spadek w 2014 roku		Przyrost/spadek w 2015 roku		Przyrost/spadek w 2016 roku	
	Rok 2013		Rok 2014		Rok 2015		Rok 2016		Ogółem	Kobiety	Ogółem	Kobiety	Ogółem	Kobiety
	Ogółem	Kobiety	Ogółem	Kobiety	Ogółem	Kobiety	Ogółem	Kobiety	Ogółem	Kobiety	Ogółem	Kobiety	Ogółem	Kobiety
Stopa bezrobocia w końcu okresu	8,4%		9,4%		8,0%		6,3%		+1%		-1,4%		-1,7%	
Stan bezrobotnych na koniec okresu	10 317	5 336	8 726	4 429	7 667	4 014	7 002	3 798	-1 591	-907	-1 059	-415	-665	-216
w tym														
z prawem do zasiłku	1 453	708	1 219	586	1 080	606	956	562	-234	-122	-139	+20	-124	-44
zwolnione z przyczyn dot. zakładu pracy	691	359	649	309	489	269	395	236	-42	-50	-160	-40	-94	-33
niepełnosprawni	519	210	511	202	428	187	374	154	-8	-8	-83	-15	-54	-33
Osoby poszukujące pracy na koniec okresu	245	96	232	99	226	89	194	72	-13	+3	-6	-10	-32	-17
w tym niepełnosprawni niepozostający w zatrudnieniu	108	41	102	44	95	39	83	30	-6	+3	-7	-5	-12	-9
Osoby z prawem do zasiłku transferowego na koniec okresu	27	6	26	5	56	16	22	7	-1	-1	+30	+11	-34	-9
Bezrobotni zarejestrowani w okresie roku	14 896	7 151	14 016	6 737	13 540	6 719	11 903	5 920	-880	-414	-476	-18	-1 637	-799
Bezrobotni wyłączeni z ewidencji w okresie roku	14 868	7 170	15 607	7 644	14 599	7 134	12 568	6 136	+739	+474	-1 008	-510	-2 031	-998
w tym														
podjęcia pracy w okresie roku	7 015	3 525	7 583	3 968	7 700	3 859	6 601	3 258	+568	+443	+117	-109	-1 099	-601
w tym subsydiowane	490	209	604	271	795	369	1 069	501	+114	+62	+191	+98	+274	+132
nie potwierdzenie gotowości w okresie roku	3 282	1 256	3 706	1 446	2 893	1 087	2 292	828	+424	+190	-813	-359	-601	-259
Osoby do 25 roku życia - stan na koniec okresu	1528	824	1093	581	860	479	784	486	-435	-243	-233	-102	-76	+7
Udział osób do 25 roku życia wobec ogółu bezrobotnych [%]	14,8%	15,4%	12,5%	13,1%	11,2%	11,9%	11,2%	12,8%	-2,3%	-2,3%	-1,3%	-1,2%	+0%	+0,9%
Osoby do 25 roku życia - rejestracje w okresie roku	3 254	1 581	3 251	1 647	2 813	1 474	2 486	1 284	-3	+66	-438	-173	-327	-190
Osoby do 25 roku życia - wyłączenia w okresie roku	3 052	1 480	3 426	1 731	2 818	1 432	2 402	1 172	+374	+251	-608	-299	-416	-260
Osoby pow. 50 roku życia - stan na koniec okresu	3 079	1 187	2 777	1 031	2 517	950	2 327	887	-302	-156	-260	-81	-190	-63
Udział osób pow. 50 roku życia wobec ogółu bezrobotnych [%]	29,8%	22,2%	31,8%	23,3%	32,8%	23,7%	33,2%	23,4%	+2%	+1%	+1%	+0,4%	+0,4%	-0,3%
Osoby pow. 50 roku życia - rejestracje w okresie roku	3 849	1 602	3 111	1 161	3 091	1 222	2 591	1 031	-738	-441	-20	+61	-500	-191
Osoby pow. 50 roku życia - wyłączenia w okresie roku	3 649	1 506	3 413	1 317	3 351	1 303	2 781	1 094	-236	-189	-62	-14	-570	-209
Długotrwale bezrobotni - stan na koniec okresu	4 982	2 741	4 708	2 523	3 904	2 117	3 613	2 013	-274	-218	-804	-406	-291	-104
Udział osób długotrwale bezrobotnych wobec ogółu bezrobotnych [%]	48,3%	51,4%	54,0%	57,0%	50,9%	52,7%	51,6%	53,0%	+5,7%	+5,6%	-3%	-4,2%	+0,7%	+0,3%
Długotrwale bezrobotni - wyłączenia w okresie roku	4 848	2 518	5 356	2 777	5 229	2 590	3 762	1 874	+508	+259	-127	-187	-1 467	-716
Oferty pracy zgłoszone w okresie roku	9 225		11 043		14 781		17 781		+1818		+3738		+3000	
w tym														
zatrudnienie lub inna praca zarobkowa	7 604		9 108		12 480		15 853		1 504		3 372		+3373	
subsydiowane	1 843		2 175		2 722		2 626		+332		+547		-96	
w tym staże	900		1 168		1 379		1 119		+268		+211		-260	
dla niepełnosprawnych	712		531		529		525		-181		-2		-4	



## Zmiany na lokalnym rynku pracy w 2016 r. w mieście Opolu

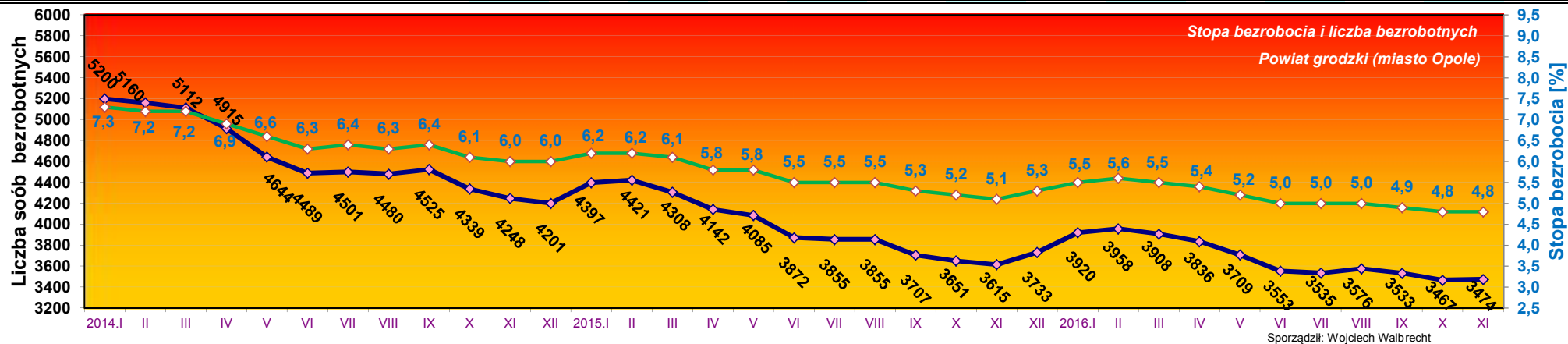
	Styczeń		Luty		Marzec		Kwiecień		Maj		Czerwiec		Lipiec		Sierpień		Wrzesień		Październik		Listopad		Grudzień	
	Ogółem	Kobiety	Ogółem	Kobiety	Ogółem	Kobiety	Ogółem	Kobiety	Ogółem	Kobiety	Ogółem	Kobiety	Ogółem	Kobiety	Ogółem	Kobiety	Ogółem	Kobiety	Ogółem	Kobiety	Ogółem	Kobiety	Ogółem	Kobiety
Stopa bezrobocia w końcu m-ca	5,5		5,6		5,5		5,4		5,2		5,0		5,0		5,0		4,9		4,8		4,8			
Stan bezrobotnych na koniec m-ca	3 920	1 979	3 958	1 978	3 908	1 975	3 836	1 923	3 709	1 876	3 553	1 812	3 535	1 850	3 576	1 883	3 533	1 846	3 467	1 797	3 474	1 825		
w tym																								
z prawem do zasiłku	585	324	571	311	555	316	546	293	521	290	520	311	512	305	503	297	454	261	458	267	482	289		
zwolnione z przyczyn dot. zakładu pracy	249	137	240	129	241	130	252	137	244	134	230	130	224	127	220	121	192	107	189	106	198	114		
niepełnosprawni	226	94	221	85	219	89	224	94	229	98	227	93	234	95	219	82	206	75	207	76	201	75		
Osoby poszukujące pracy na koniec m-ca	116	52	118	52	114	49	118	50	117	47	121	49	114	47	115	50	113	51	113	52	115	51		
w tym niepełnosprawni niepozostający w zatrudnieniu	57	25	58	26	58	25	60	24	60	23	58	22	53	20	50	20	52	20	54	22	52	20		
Osoby z prawem do zasiłku transferowego na koniec m-ca	16	4	14	5	6	2	4	1	7	2	7	2	9	3	6	1	7	2	6	2	6	1		
Bezrobotni zarejestrowani w m-cu	650	295	553	262	549	274	589	279	426	189	483	245	515	279	509	264	626	327	537	271	529	266		
Bezrobotni wyłączeni z ewidencji w m-cu	463	238	515	263	599	277	661	331	553	236	639	309	533	241	468	231	669	364	603	320	522	238		
w tym																								
podjęcia pracy	262	126	291	149	283	138	380	200	278	117	280	137	298	136	238	119	377	218	329	164	305	146		
w tym subsydiowane	11	7	27	25	38	23	74	37	53	23	57	21	52	26	45	22	51	27	29	11	67	33		
nie potwierdzenie gotowości	76	23	80	27	109	33	120	41	127	40	161	61	117	37	100	43	111	38	100	54	95	34		
Osoby do 25 roku życia - na koniec m-ca	336	184	333	182	326	173	318	169	287	157	262	159	255	162	259	164	290	176	275	180	279	175		
Udział osób do 25 roku życia wobec ogółu bezrobotnych [%]	8,6	9,3	8,4	9,2	8,3	8,8	8,3	8,8	7,7	8,4	7,4	8,8	7,2	8,8	7,2	8,7	8,2	9,5	7,9	10,0	8,0	9,6		
Osoby do 25 roku życia - rejestracje	113	62	92	50	95	48	107	58	54	22	73	36	74	41	84	48	126	67	97	59	71	29		
Osoby do 25 roku życia - wyłączenia	63	37	92	50	94	50	109	58	73	29	92	30	71	31	73	41	87	49	105	52	63	30		
Osoby pow. 50 roku życia - na koniec m-ca	1 316	513	1 323	514	1 323	531	1 327	520	1 310	533	1 256	500	1 230	487	1 223	479	1 207	468	1 198	467	1 203	472		
Udział osób pow. 50 roku życia wobec ogółu bezrobotnych [%]	33,6	25,9	33,4	26,0	33,9	26,9	34,6	27,0	35,3	28,4	35,4	27,6	34,8	26,3	34,2	25,4	34,2	25,4	34,6	26,0	34,6	25,9		
Osoby pow. 50 roku życia - rejestracje	131	42	108	42	133	65	141	47	119	55	107	43	126	51	114	44	114	45	116	48	108	49		
Osoby pow. 50 roku życia - wyłączenia	93	37	101	44	133	48	137	58	136	42	161	76	152	64	121	52	130	56	125	49	103	44		
Długotwale bezrobotni - na koniec m-ca	1 927	988	1 941	996	1 891	978	1 900	988	1 858	967	1 820	937	1 810	947	1 807	962	1 786	954	1 761	926	1 757	929		
Udział osób długotwale bezrobotnych wobec ogółu bezrobotnych [%]	49,2	49,9	49,0	50,4	48,4	49,5	49,5	51,4	50,1	51,5	51,2	51,7	51,2	51,2	50,5	51,1	50,6	51,7	50,8	51,5	50,6	50,9		
Długotwale bezrobotni - wyłączenia	144	75	142	76	174	81	157	76	174	79	188	109	168	79	135	59	175	92	171	91	145	70		
Oferty pracy zgłoszone w m-cu	901		1 196		1 180		1 254		857		1 149		1 278		1 027		1 193		916		1 881			
zatrudnienie lub inna praca zarobkowa	825		838		1 097		1 152		747		1 095		1 181		967		1 123		866		1 878			
w tym																								
subsydiowane	102		376		139		182		160		97		151		103		90		74		20			
w tym staże	76		148		83		67		110		54		97		60		70		50		3			
dla niepełnosprawnych	47		26		37		50		58		41		48		36		58		15		12			

**Liczba bezrobotnych i stopa bezrobocia w 2016 r. w mieście Opolu**



## Zmiany na lokalnym rynku pracy w rejonie działania PUP w Opolu - miasto Opole

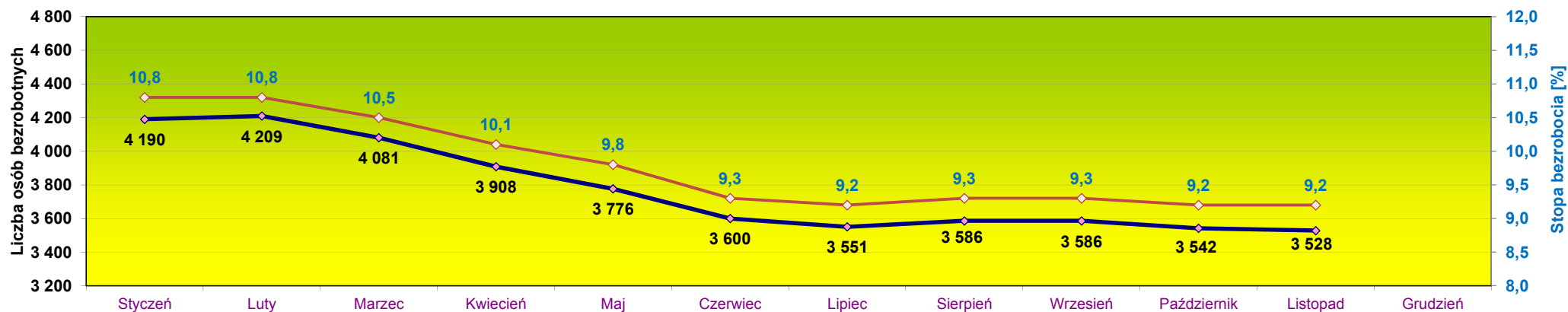
		w okresie								Przyrost/spadek w 2014 roku		Przyrost/spadek w 2015 roku		Przyrost/spadek w 2016 roku	
		Rok 2013		Rok 2014		Rok 2015		Rok 2016		Ogółem	Kobiety	Ogółem	Kobiety	Ogółem	Kobiety
		Ogółem	Kobiety	Ogółem	Kobiety	Ogółem	Kobiety	Ogółem	Kobiety						
Stopa bezrobocia w końcu okresu		<b>6,9%</b>		<b>6,0%</b>		<b>5,3%</b>		<b>4,8%</b>		-0,9%		-0,7%		-0,5%	
Stan bezrobotnych na koniec okresu		<b>4 885</b>	2 477	<b>4 201</b>	2 088	<b>3 733</b>	1 922	<b>3 474</b>	1 825	<b>-684</b>	<b>-389</b>	<b>-468</b>	<b>-166</b>	<b>-259</b>	<b>-97</b>
w tym	z prawem do zasiłku	<b>683</b>	347	<b>603</b>	298	<b>528</b>	311	<b>482</b>	289	<b>-80</b>	<b>-49</b>	<b>-75</b>	<b>+13</b>	<b>-46</b>	<b>-22</b>
	zwolnione z przyczyn dot. zakładu pracy	<b>321</b>	175	<b>318</b>	159	<b>237</b>	139	<b>198</b>	114	<b>-3</b>	<b>-16</b>	<b>-81</b>	<b>-20</b>	<b>-39</b>	<b>-25</b>
	niepełnosprawni	<b>289</b>	118	<b>283</b>	114	<b>229</b>	97	<b>201</b>	75	<b>-6</b>	<b>-4</b>	<b>-54</b>	<b>-17</b>	<b>-28</b>	<b>-22</b>
Osoby poszukujące pracy na koniec okresu		<b>153</b>	64	<b>137</b>	68	<b>123</b>	56	<b>115</b>	51	<b>-16</b>	<b>+4</b>	<b>-14</b>	<b>-12</b>	<b>-8</b>	<b>-5</b>
w tym niepełnosprawni niepozostający w zatrudnieniu		<b>69</b>	28	<b>67</b>	33	<b>59</b>	27	<b>52</b>	20	<b>-2</b>	<b>+5</b>	<b>-8</b>	<b>-6</b>	<b>-7</b>	<b>-7</b>
Osoby z prawem do zasiłku transferowego na koniec okresu		<b>12</b>	3	<b>7</b>	2	<b>21</b>	6	<b>6</b>	1	<b>-5</b>	<b>-1</b>	<b>+14</b>	<b>+4</b>	<b>-15</b>	<b>-5</b>
Bezrobotni zarejestrowani w okresie roku		<b>7 362</b>	3 535	<b>6 964</b>	3 350	<b>6 747</b>	3 344	<b>5 966</b>	2 951	<b>-398</b>	<b>-185</b>	<b>-217</b>	<b>-6</b>	<b>-781</b>	<b>-393</b>
Bezrobotni wyłączeni z ewidencji w okresie roku		<b>7 466</b>	3 560	<b>7 648</b>	3 739	<b>7 215</b>	3 510	<b>6 225</b>	3 048	<b>+182</b>	<b>+179</b>	<b>-433</b>	<b>-229</b>	<b>-990</b>	<b>-462</b>
w tym	podjęcia pracy w okresie roku	<b>3 447</b>	1 755	<b>3 573</b>	1 951	<b>3 870</b>	1 954	<b>3 321</b>	1 650	<b>+126</b>	<b>+196</b>	<b>+297</b>	<b>+3</b>	<b>-549</b>	<b>-304</b>
	w tym subsydiowane	<b>259</b>	111	<b>285</b>	137	<b>409</b>	211	<b>514</b>	255	<b>+26</b>	<b>+26</b>	<b>+124</b>	<b>+74</b>	<b>+105</b>	<b>+44</b>
	nie potwierdzenie gotowości w okresie roku	<b>1 734</b>	682	<b>1 928</b>	734	<b>1 540</b>	563	<b>1 196</b>	431	<b>+194</b>	<b>+52</b>	<b>-388</b>	<b>-171</b>	<b>-344</b>	<b>-132</b>
Osoby do 25 roku życia - stan na koniec okresu		<b>516</b>	278	<b>400</b>	203	<b>291</b>	164	<b>279</b>	175	<b>-116</b>	<b>-75</b>	<b>-109</b>	<b>-39</b>	<b>-12</b>	<b>+11</b>
Udział osób do 25 roku życia wobec ogółu bezrobotnych [%]		<b>10,6%</b>	11,2%	<b>9,5%</b>	9,7%	<b>7,8%</b>	8,5%	<b>8,0%</b>	9,6%	<b>-1%</b>	<b>-1,5%</b>	<b>-1,7%</b>	<b>-1,2%</b>	<b>+0,2%</b>	<b>+1,1%</b>
Osoby do 25 roku życia - rejestracje w okresie roku		<b>1 335</b>	668	<b>1 360</b>	669	<b>1 100</b>	584	<b>986</b>	520	<b>+25</b>	<b>+1</b>	<b>-260</b>	<b>-85</b>	<b>-114</b>	<b>-64</b>
Osoby do 25 roku życia - wyłączenia w okresie roku		<b>1 255</b>	614	<b>1 362</b>	682	<b>1 111</b>	560	<b>922</b>	457	<b>+107</b>	<b>+68</b>	<b>-251</b>	<b>-122</b>	<b>-189</b>	<b>-103</b>
Osoby pow. 50 roku życia - stan na koniec okresu		<b>1 566</b>	618	<b>1 407</b>	547	<b>1 278</b>	511	<b>1 203</b>	472	<b>-159</b>	<b>-71</b>	<b>-129</b>	<b>-36</b>	<b>-75</b>	<b>-39</b>
Udział osób pow. 50 roku życia wobec ogółu bezrobotnych [%]		<b>32,1%</b>	24,9%	<b>33,5%</b>	26,2%	<b>34,2%</b>	26,6%	<b>34,6%</b>	25,9%	<b>+1,4%</b>	<b>+1,2%</b>	<b>+0,7%</b>	<b>+0,4%</b>	<b>+0,4%</b>	<b>-0,7%</b>
Osoby pow. 50 roku życia - rejestracje w okresie roku		<b>2 008</b>	849	<b>1 552</b>	600	<b>1 541</b>	634	<b>1 317</b>	531	<b>-456</b>	<b>-249</b>	<b>-11</b>	<b>+34</b>	<b>-224</b>	<b>-103</b>
Osoby pow. 50 roku życia - wyłączenia w okresie roku		<b>1 977</b>	822	<b>1 711</b>	671	<b>1 670</b>	670	<b>1 392</b>	570	<b>-266</b>	<b>-151</b>	<b>-41</b>	<b>-1</b>	<b>-278</b>	<b>-100</b>
Długotrwanie bezrobotni - stan na koniec okresu		<b>2 345</b>	1 224	<b>2 208</b>	1 153	<b>1 896</b>	981	<b>1 757</b>	929	<b>-137</b>	<b>-71</b>	<b>-312</b>	<b>-172</b>	<b>-139</b>	<b>-52</b>
Udział osób długotrwanie bezrobotnych wobec ogółu bezrobotnych [%]		<b>48,0%</b>	49,4%	<b>52,6%</b>	55,2%	<b>50,8%</b>	51,0%	<b>50,6%</b>	50,9%	<b>+4,6%</b>	<b>+5,8%</b>	<b>-1,8%</b>	<b>-4,2%</b>	<b>-0,2%</b>	<b>-0,1%</b>
Długotrwanie bezrobotni - wyłączenia w okresie roku		<b>2 357</b>	1 214	<b>2 564</b>	1 301	<b>2 379</b>	1 143	<b>1 773</b>	887	<b>+207</b>	<b>+87</b>	<b>-185</b>	<b>-158</b>	<b>-606</b>	<b>-256</b>
Oferty pracy zgłoszone w okresie roku		<b>6 685</b>		<b>7 963</b>		<b>10 190</b>		<b>12 832</b>		<b>+1278</b>		<b>+2227</b>		<b>+2642</b>	
w tym	zatrudnienie lub inna praca zarobkowa	<b>5 842</b>		<b>6 962</b>		<b>8 974</b>		<b>11 769</b>		<b>+1 120</b>		<b>+2 012</b>		<b>+2795</b>	
	subsydiowane	<b>972</b>		<b>1 113</b>		<b>1 475</b>		<b>1 494</b>		<b>+141</b>		<b>+362</b>		<b>+19</b>	
	w tym staże	<b>613</b>		<b>777</b>		<b>946</b>		<b>818</b>		<b>+164</b>		<b>+169</b>		<b>-128</b>	
	dla niepełnosprawnych	<b>596</b>		<b>452</b>		<b>439</b>		<b>428</b>		<b>-144</b>		<b>-13</b>		<b>-11</b>	



## Zmiany na lokalnym rynku pracy w 2016 r. w powiecie opolskim

	Styczeń		Luty		Marzec		Kwiecień		Maj		Czerwiec		Lipiec		Sierpień		Wrzesień		Październik		Listopad		Grudzień	
	Ogółem	Kobiety	Ogółem	Kobiety	Ogółem	Kobiety	Ogółem	Kobiety	Ogółem	Kobiety	Ogółem	Kobiety	Ogółem	Kobiety	Ogółem	Kobiety	Ogółem	Kobiety	Ogółem	Kobiety	Ogółem	Kobiety	Ogółem	Kobiety
Stopa bezrobocia w końcu m-ca	10,8%		10,8%		10,5%		10,1%		9,8%		9,3%		9,2%		9,3%		9,3%		9,2%		9,2%			
Stan bezrobotnych na koniec m-ca	4 190	2 188	4 209	2 160	4 081	2 084	3 908	2 024	3 776	1 979	3 600	1 934	3 551	1 941	3 586	1 992	3 586	1 995	3 542	1 970	3 528	1 973		
w tym																								
z prawem do zasiłku	621	328	635	321	584	296	558	284	529	271	503	275	475	262	476	259	446	251	478	266	474	273		
zwolnione z przyczyn dot. zakładu pracy	270	141	263	137	253	129	247	134	246	132	232	128	233	133	228	134	214	130	216	130	197	122		
niepełnosprawni	205	92	201	85	198	82	187	78	180	77	182	79	187	84	183	84	171	77	173	79	173	79		
Osoby poszukujące pracy na koniec m-ca	101	35	101	37	95	35	94	32	95	30	88	24	88	24	78	21	76	21	79	21	79	21		
w tym niepełnosprawni niepozostający w zatrudnieniu	36	13	33	13	33	12	32	12	33	12	31	11	32	11	32	11	32	11	33	11	31	10		
Osoby z prawem do zasiłku transferowego na koniec m-ca	32	11	31	12	26	10	30	7	26	5	27	3	25	5	21	6	16	5	17	5	16	6		
Bezrobotni zarejestrowani w m-cu	675	310	529	248	498	217	555	289	438	197	492	254	536	299	514	274	646	354	571	287	483	240		
Bezrobotni wyłączeni z ewidencji w m-cu	419	214	510	276	626	293	728	349	570	242	668	299	585	292	479	223	646	351	615	312	497	237		
w tym																								
podjęcia pracy	242	123	261	139	291	136	414	189	283	117	304	129	295	150	246	121	375	206	305	155	264	143		
w tym subsydiowane	12	6	25	14	35	15	88	40	50	23	77	31	73	34	40	18	59	30	39	14	57	21		
nie potwierdzenie gotowości	65	15	88	32	110	39	114	42	122	45	115	35	125	55	94	35	75	31	108	43	80	25		
Osoby do 25 roku życia - na koniec m-ca	600	318	604	308	560	294	510	266	456	251	434	255	441	267	476	292	519	309	504	310	505	311		
Udział osób do 25 roku życia wobec ogółu bezrobotnych [%]	14,3%	14,5%	14,4%	14,3%	13,7%	14,1%	13,1%	13,1%	12,1%	12,7%	12,1%	13,2%	12,4%	13,8%	13,3%	14,7%	14,5%	15,5%	14,2%	15,7%	14,3%	15,8%		
Osoby do 25 roku życia - rejestracje	139	63	150	76	120	53	148	69	76	34	113	55	129	75	134	77	205	112	162	89	124	61		
Osoby do 25 roku życia - wyłączenia	101	56	136	80	158	64	188	92	122	44	127	45	116	58	92	49	154	90	167	81	119	56		
Osoby pow. 50 roku życia - na koniec m-ca	1 292	459	1 309	471	1 287	454	1 248	437	1 227	435	1 182	418	1 148	410	1 142	416	1 121	419	1 132	419	1 124	415		
Udział osób pow. 50 roku życia wobec ogółu bezrobotnych [%]	30,8%	21,0%	31,1%	21,8%	31,5%	21,8%	31,9%	21,6%	32,5%	22,0%	32,8%	21,6%	32,3%	21,1%	31,8%	20,9%	31,3%	21,0%	32,0%	21,3%	31,9%	21,0%		
Osoby pow. 50 roku życia - rejestracje	121	46	107	48	102	32	106	42	116	42	110	44	115	47	115	43	140	62	142	54	100	40		
Osoby pow. 50 roku życia - wyłączenia	68	26	90	36	124	49	145	59	137	44	155	61	149	55	121	37	161	59	131	54	108	44		
Długotrwale bezrobotni - na koniec m-ca	2 061	1 161	2 061	1 149	2 029	1 124	2 027	1 128	1 994	1 113	1 928	1 092	1 894	1 084	1 891	1 095	1 873	1 095	1 868	1 093	1 856	1 084		
Udział osób długotrwale bezrobotnych wobec ogółu bezrobotnych [%]	49,2%	53,1%	49,0%	53,2%	49,7%	53,9%	51,9%	55,7%	52,8%	56,2%	53,6%	56,5%	53,3%	55,8%	52,7%	55,0%	52,2%	54,9%	52,7%	55,5%	52,6%	54,9%		
Długotrwale bezrobotni - wyłączenia	119	72	134	79	170	86	197	101	193	88	242	109	222	109	173	82	192	94	182	88	165	79		
Oferty pracy zgłoszone w m-cu	325		859		324		453		431		333		457		416		529		452		370			
w tym																								
zatrudnienie lub inna praca zarobkowa	285		352		276		328		399		315		439		392		498		430		370			
subsydiowane	46		518		85		166		53		50		49		58		55		40		12			
w tym staże	40		39		48		29		32		18		18		24		31		22		0			
dla niepełnosprawnych	0		4		4		8		3		6		13		17		11		24		7			

Liczba bezrobotnych i stopa bezrobocia w 2016 r. w powiecie opolskim



## Zmiany na lokalnym rynku pracy w rejonie działania PUP w Opolu - powiat opolski

		w okresie								Przyrost/spadek w 2014 roku		Przyrost/spadek w 2015 roku		Przyrost/spadek w 2016 roku	
		Rok 2013		Rok 2014		Rok 2015		Rok 2016		Ogółem	Kobiety	Ogółem	Kobiety	Ogółem	Kobiety
		Ogółem	Kobiety	Ogółem	Kobiety	Ogółem	Kobiety	Ogółem	Kobiety	Ogółem	Kobiety	Ogółem	Kobiety	Ogółem	Kobiety
Stopa bezrobocia w końcu okresu		13,8%		11,9%		10,3%		9,2%		-1,9%		-1,6%		-1,1%	
Stan bezrobotnych na koniec okresu		5 432	2 859	4 525	2 341	3 934	2 092	3 528	1 973	-907	-518	-591	-249	-406	-119
w tym	z prawem do zasiłku	770	361	616	288	552	295	474	273	-154	-73	-64	+7	-78	-22
	zwolnione z przyczyn dot. zakładu pracy	370	184	331	150	252	130	197	122	-39	-34	-79	-20	-55	-8
	niepełnosprawni	230	92	228	88	199	90	173	79	-2	-4	-29	+2	-26	-11
Osoby poszukujące pracy na koniec okresu		92	32	95	31	103	33	79	21	+3	-1	+8	+2	-24	-12
w tym niepełnosprawni niepozostający w zatrudnieniu		39	13	35	11	36	12	31	10	-4	-2	+1	+1	-5	-2
Osoby z prawem do zasiłku transferowego na koniec okresu		15	3	19	3	35	10	16	6	+4	+0	+16	+7	-19	-4
Bezrobotni zarejestrowani w okresie roku		7 534	3 616	7 052	3 387	6 793	3 375	5 937	2 969	-482	-229	-259	-12	-856	-406
Bezrobotni wyłączeni z ewidencji w okresie roku		7 402	3 610	7 959	3 905	7 384	3 624	6 343	3 088	+557	+295	-575	-281	-1 041	-536
w tym	podjęcia pracy w okresie roku	3 568	1 770	4 010	2 017	3 830	1 905	3 280	1 608	+442	+247	-180	-112	-550	-297
	w tym subsydiowane	231	98	319	134	386	158	555	246	+88	+36	+67	+24	+169	+88
	nie potwierdzenie gotowości w okresie roku	1 548	574	1 778	712	1 353	524	1 096	397	+230	+138	-425	-188	-257	-127
Osoby do 25 roku życia - stan na koniec okresu		1 012	546	693	378	569	315	505	311	-319	-168	-124	-63	-64	-4
Udział osób do 25 roku życia wobec ogółu bezrobotnych [%]		18,6%	19,1%	15,3%	16,1%	14,5%	15,1%	14,3%	15,8%	-3,3%	-3%	-0,9%	-1,1%	-0,1%	+0,7%
Osoby do 25 roku życia - rejestracje w okresie roku		1 919	913	1 891	978	1 713	890	1 500	764	-28	+65	-178	-88	-213	-126
Osoby do 25 roku życia - wyłączenia w okresie roku		1 797	866	2 064	1 049	1 707	872	1 480	715	+267	+183	-357	-177	-227	-157
Osoby pow. 50 roku życia - stan na koniec okresu		1 513	569	1 370	484	1 239	439	1 124	415	-143	-85	-131	-45	-115	-24
Udział osób pow. 50 roku życia wobec ogółu bezrobotnych [%]		27,9%	19,9%	30,3%	20,7%	31,5%	21,0%	31,9%	21,0%	+2,4%	+0,8%	+1,2%	+0,3%	+0,4%	+0%
Osoby pow. 50 roku życia - rejestracje w okresie roku		1 841	753	1 559	561	1 550	588	1 274	500	-282	-192	-9	+27	-276	-88
Osoby pow. 50 roku życia - wyłączenia w okresie roku		1 672	684	1 702	646	1 681	633	1 389	524	+30	-38	-21	-13	-292	-109
Długotrwale bezrobotni - stan na koniec okresu		2 637	1 517	2 500	1 370	2 008	1 136	1 856	1 084	-137	-147	-492	-234	-152	-52
Udział osób długotrwale bezrobotnych wobec ogółu bezrobotnych [%]		48,5%	53,1%	55,2%	58,5%	51,0%	54,3%	52,6%	54,9%	+6,7%	+5,5%	-4,2%	-4,2%	+1,6%	+0,6%
Długotrwale bezrobotni - wyłączenia w okresie roku		2 491	1 304	2 792	1 476	2 850	1 447	1 989	987	+301	+172	+58	-29	-861	-460
Oferty pracy zgłoszone w okresie roku		2 540		3 080		4 591		4 949		+540		+1511		+358	
w tym	zatrudnienie lub inna praca zarobkowa	1 762		2 146		3 506		4 084		384		1 360		+578	
	subsydiowane	871		1 062		1 247		1 132		+191		+185		-115	
	w tym staże	287		391		433		301		+104		+42		-132	
	dla niepełnosprawnych	116		79		90		97		-37		+11		+7	

