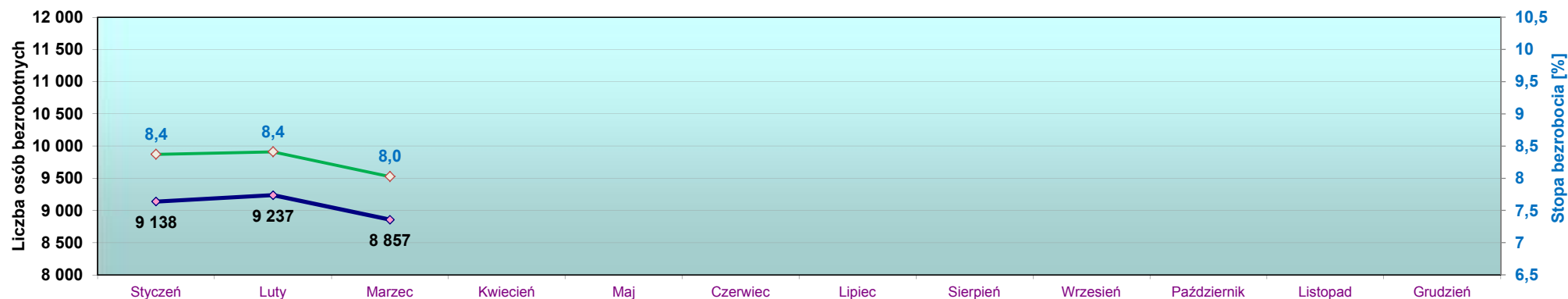


Zmiany na lokalnym rynku pracy w 2015 r. w rejonie działania PUP Opole - m.Opole i powiat opolski

	Styczeń		Luty		Marzec		Kwiecień		Maj		Czerwiec		Lipiec		Sierpień		Wrzesień		Październik		Listopad		Grudzień	
	Ogółem	Kobiety	Ogółem	Kobiety	Ogółem	Kobiety	Ogółem	Kobiety	Ogółem	Kobiety	Ogółem	Kobiety	Ogółem	Kobiety	Ogółem	Kobiety	Ogółem	Kobiety	Ogółem	Kobiety	Ogółem	Kobiety	Ogółem	Kobiety
Stopa bezrobocia w końcu m-ca	8,4%		8,4%		8,0%																			
Stan bezrobotnych na koniec m-ca	<b>9 138</b>	4 588	<b>9 237</b>	4 603	<b>8 857</b>	4 448																		
w tym																								
z prawem do zasiłku	<b>1 350</b>	648	<b>1 411</b>	678	<b>1 240</b>	626																		
zwolnione z przyczyn dot. zakładu pracy	<b>669</b>	320	<b>691</b>	327	<b>637</b>	314																		
niepełnosprawni	<b>529</b>	211	<b>529</b>	217	<b>509</b>	205																		
Osoby poszukujące pracy na koniec m-ca	<b>237</b>	97	<b>240</b>	104	<b>251</b>	106																		
w tym niepełnosprawni niepozostający w zatrudnieniu	<b>107</b>	44	<b>108</b>	45	<b>110</b>	46																		
Osoby z prawem do zasiłku transferowego na koniec m-ca	<b>34</b>	8	<b>35</b>	9	<b>40</b>	10																		
Bezrobotni zarejestrowani w m-cu	<b>1 216</b>	554	<b>1 048</b>	473	<b>1 113</b>	553																		
Bezrobotni wyłączeni z ewidencji w m-cu	<b>804</b>	395	<b>949</b>	458	<b>1 493</b>	708																		
w tym																								
podjęcia pracy	<b>479</b>	252	<b>519</b>	262	<b>736</b>	355																		
w tym subsydiowane	<b>33</b>	20	<b>25</b>	15	<b>75</b>	40																		
nie potwierdzenie gotowości	<b>216</b>	83	<b>238</b>	87	<b>242</b>	81																		
Osoby do 25 roku życia - na koniec m-ca	<b>1 162</b>	619	<b>1 154</b>	599	<b>1 056</b>	564																		
Udział osób do 25 roku życia wobec ogółu bezrobotnych [%]	<b>12,7%</b>	13,5%	<b>12,5%</b>	13,0%	<b>11,9%</b>	12,7%																		
Osoby do 25 roku życia - rejestracje	<b>247</b>	128	<b>207</b>	84	<b>252</b>	139																		
Osoby do 25 roku życia - wyłączenia	<b>152</b>	76	<b>194</b>	92	<b>329</b>	166																		
Osoby pow. 50 roku życia - na koniec m-ca	<b>2 900</b>	1 073	<b>2 935</b>	1 091	<b>2 824</b>	1 027																		
Udział osób pow. 50 roku życia wobec ogółu bezrobotnych [%]	<b>31,7%</b>	23,4%	<b>31,8%</b>	23,7%	<b>31,9%</b>	23,1%																		
Osoby pow. 50 roku życia - rejestracje	<b>308</b>	123	<b>242</b>	100	<b>219</b>	79																		
Osoby pow. 50 roku życia - wyłączenia	<b>185</b>	81	<b>207</b>	82	<b>330</b>	116																		
Długotrwale bezrobotni - na koniec m-ca	<b>4 796</b>	2 548	<b>4 799</b>	2 536	<b>4 726</b>	2 483																		
Udział osób długotrwale bezrobotnych wobec ogółu bezrobotnych [%]	<b>52,5%</b>	55,5%	<b>52,0%</b>	55,1%	<b>53,4%</b>	55,8%																		
Długotrwale bezrobotni - wyłączenia	<b>288</b>	149	<b>342</b>	176	<b>479</b>	249																		
Oferty pracy zgłoszone w m-cu	<b>872</b>		<b>1 246</b>		<b>1 399</b>																			
w tym																								
zatrudnienie lub inna praca zarobkowa	<b>704</b>		<b>688</b>		<b>1 110</b>																			
subsydiowane	<b>180</b>		<b>590</b>		<b>337</b>																			
w tym staże	<b>18</b>		<b>151</b>		<b>208</b>																			
dla niepełnosprawnych	<b>57</b>		<b>20</b>		<b>34</b>																			

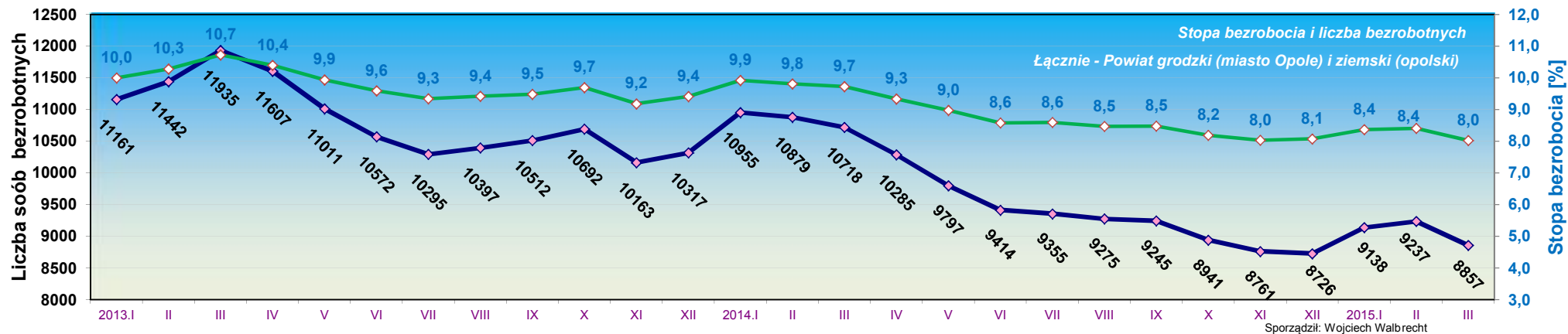
Liczba bezrobotnych i stopa bezrobocia w 2015 r. w PUP w Opolu

Powiat opolski (łącznie z m.Opole)



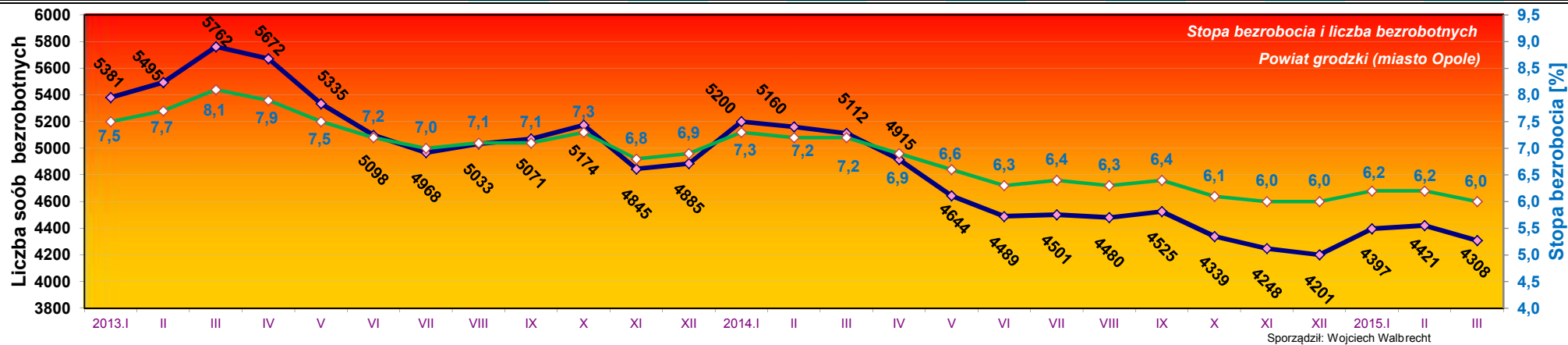
## Zmiany na lokalnym rynku pracy w rejonie działania PUP w Opolu - łącznie

	w okresie								Przyrost/spadek w 2013 roku		Przyrost/spadek w 2014 roku		Przyrost/spadek w 2015 roku	
	Rok 2012		Rok 2013		Rok 2014		Rok 2015		Ogółem	Kobiety	Ogółem	Kobiety	Ogółem	Kobiety
	Ogółem	Kobiety	Ogółem	Kobiety	Ogółem	Kobiety	Ogółem	Kobiety	Ogółem	Kobiety	Ogółem	Kobiety	Ogółem	Kobiety
Stopa bezrobocia w końcu okresu	8,4%		9,4%		8,0%		8,0%		+1%		-1,4%		+0%	
Stan bezrobotnych na koniec okresu	10 289	5 355	10 317	5 336	8 726	4 429	8 857	4 448	+28	-19	-1 591	-907	+131	+19
w tym														
z prawem do zasiłku	1 736	838	1 453	708	1 219	586	1 240	626	-283	-130	-234	-122	+21	+40
zwolnione z przyczyn dot. zakładu pracy	657	344	691	359	649	309	637	314	+34	+15	-42	-50	-12	+5
niepełnosprawni	448	189	519	210	511	202	509	205	+71	+21	-8	-8	-2	+3
Osoby poszukujące pracy na koniec okresu	231	95	245	96	232	99	251	106	+14	+1	-13	+3	+19	+7
w tym niepełnosprawni niepozostający w zatrudnieniu	82	32	108	41	102	44	110	46	+26	+9	-6	+3	+8	+2
Osoby z prawem do zasiłku transferowego na koniec okresu	15	7	27	6	26	5	40	10	+12	-1	-1	-1	+14	+5
Bezrobotni zarejestrowani w okresie roku	14 627	7 083	14 896	7 151	14 016	6 737	3 377	1 580	+269	+68	-880	-414	-10 639	-5 157
Bezrobotni wyłączeni z ewidencji w okresie roku	13 375	6 604	14 868	7 170	15 607	7 644	3 246	1 561	+1493	+566	+739	+474	-12 361	-6 083
w tym														
podjęcia pracy w okresie roku	5 868	2 990	7 015	3 525	7 583	3 968	1 734	869	+1147	+535	+568	+443	-5 849	-3 099
w tym subsydiowane	431	192	490	209	604	271	133	75	+59	+17	+114	+62	-471	-196
nie potwierdzenie gotowości w okresie roku	3 631	1 417	3 282	1 256	3 706	1 446	696	251	-349	-161	+424	+190	-3 010	-1 195
Osoby do 25 roku życia - stan na koniec okresu	1661	918	1528	824	1093	581	1056	564	-133	-94	-435	-243	-37	-17
Udział osób do 25 roku życia wobec ogółu bezrobotnych [%]	16,1%	17,1%	14,8%	15,4%	12,5%	13,1%	11,9%	12,7%	-1,3%	-1,7%	-2,3%	-2,3%	-0,6%	-0,4%
Osoby do 25 roku życia - rejestracje w okresie roku	3 681	1 890	3 254	1 581	3 251	1 647	706	351	-427	-309	-3	+66	-2 545	-1 296
Osoby do 25 roku życia - wyłączenia w okresie roku	3 220	1 676	3 052	1 480	3 426	1 731	675	334	-168	-196	+374	+251	-2 751	-1 397
Osoby pow. 50 roku życia - stan na koniec okresu	2 879	1 091	3 079	1 187	2 777	1 031	2 824	1 027	+200	+96	-302	-156	+47	-4
Udział osób pow. 50 roku życia wobec ogółu bezrobotnych [%]	28,0%	20,4%	29,8%	22,2%	31,8%	23,3%	31,9%	23,1%	+1,9%	+1,9%	+2%	+1%	+0,1%	-0,2%
Osoby pow. 50 roku życia - rejestracje w okresie roku	3 261	1 278	3 849	1 602	3 111	1 161	769	302	+588	+324	-738	-441	-2 342	-859
Osoby pow. 50 roku życia - wyłączenia w okresie roku	2 865	1 176	3 649	1 506	3 413	1 317	722	279	+784	+330	-236	-189	-2 691	-1 038
Długotrwale bezrobotni - stan na koniec okresu	4 457	2 526	4 982	2 741	4 708	2 523	4 726	2 483	+525	+215	-274	-218	+18	-40
Udział osób długotrwale bezrobotnych wobec ogółu bezrobotnych [%]	43,3%	47,2%	48,3%	51,4%	54,0%	57,0%	53,4%	55,8%	+5%	+4,2%	+5,7%	+5,6%	-0,6%	-1,1%
Długotrwale bezrobotni - wyłączenia w okresie roku	4 508	2 412	4 848	2 518	5 356	2 777	1 109	574	+340	+106	+508	+259	-4 247	-2 203
Oferty pracy zgłoszone w okresie roku	9 980		9 225		11 043		3 517		-755		+1818		-7 526	
w tym														
zatrudnienie lub inna praca zarobkowa	8 199		7 604		9 108		2 502		-595		1 504		-6 606	
subsydiowane	2 044		1 843		2 175		1 107		-201		+332		-1 068	
w tym staże	1 135		900		1 168		377		-235		+268		-791	
dla niepełnosprawnych	1 100		712		531		111		-388		-181		-420	



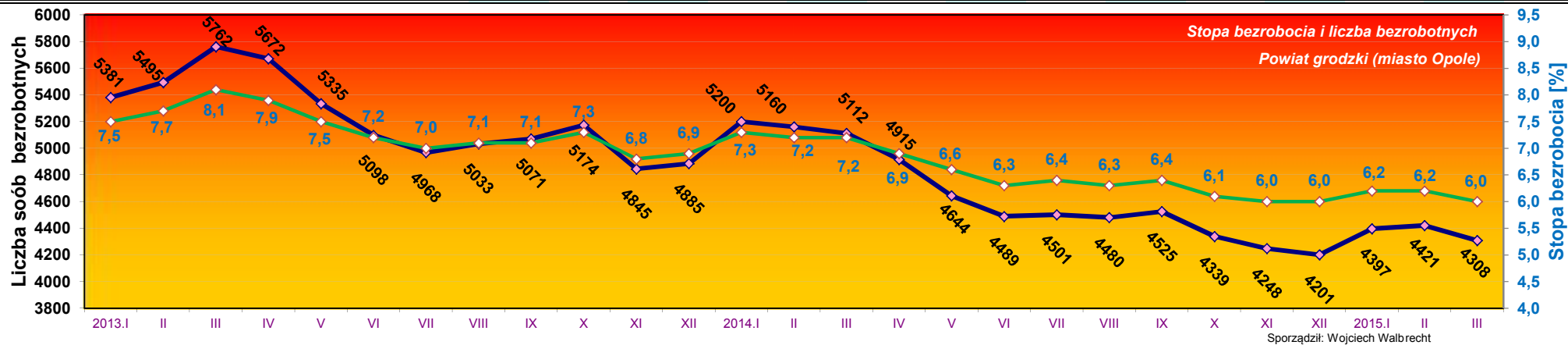
## Zmiany na lokalnym rynku pracy w rejonie działania PUP w Opolu - miasto Opole

	w okresie								Przyrost/spadek w 2013 roku		Przyrost/spadek w 2014 roku		Przyrost/spadek w 2015 roku	
	Rok 2012		Rok 2013		Rok 2014		Rok 2015		Ogółem	Kobiety	Ogółem	Kobiety	Ogółem	Kobiety
	Ogółem	Kobiety	Ogółem	Kobiety	Ogółem	Kobiety	Ogółem	Kobiety	Ogółem	Kobiety	Ogółem	Kobiety	Ogółem	Kobiety
Stopa bezrobocia w końcu okresu	7,1%		6,9%		6,0%		6,0%		-0,2%		-0,9%		+0%	
Stan bezrobotnych na koniec okresu	4 989	2 502	4 885	2 477	4 201	2 088	4 308	2 127	-104	-25	-684	-389	+107	+39
w tym														
z prawem do zasiłku	876	418	683	347	603	298	623	320	-193	-71	-80	-49	+20	+22
zwolnione z przyczyn dot. zakładu pracy	345	180	321	175	318	159	309	157	-24	-5	-3	-16	-9	-2
niepełnosprawni	248	104	289	118	283	114	273	111	+41	+14	-6	-4	-10	-3
Osoby poszukujące pracy na koniec okresu	140	58	153	64	137	68	144	70	+13	+6	-16	+4	+7	+2
w tym niepełnosprawni niepozostający w zatrudnieniu	51	21	69	28	67	33	74	34	+18	+7	-2	+5	+7	+1
Osoby z prawem do zasiłku transferowego na koniec okresu	8	4	12	3	7	2	10	5	+4	-1	-5	-1	+3	+3
Bezrobotni zarejestrowani w okresie roku	7 314	3 502	7 362	3 535	6 964	3 350	1 701	798	+48	+33	-398	-185	-5 263	-2 552
Bezrobotni wyłączeni z ewidencji w okresie roku	6 647	3 316	7 466	3 560	7 648	3 739	1 594	759	+819	+244	+182	+179	-6 054	-2 980
w tym														
podjęcia pracy w okresie roku	2 904	1 524	3 447	1 755	3 573	1 951	876	439	+543	+231	+126	+196	-2 697	-1 512
w tym subsydiowane	197	99	259	111	285	137	69	43	+62	+12	+26	+26	-216	-94
nie potwierdzenie gotowości w okresie roku	1 857	720	1 734	682	1 928	734	348	124	-123	-38	+194	+52	-1 580	-610
Osoby do 25 roku życia - stan na koniec okresu	577	310	516	278	400	203	401	207	-61	-32	-116	-75	+1	+4
Udział osób do 25 roku życia wobec ogółu bezrobotnych [%]	11,6%	12,4%	10,6%	11,2%	9,5%	9,7%	9,3%	9,7%	-1%	-1,2%	-1%	-1,5%	-0,2%	+0%
Osoby do 25 roku życia - rejestracje w okresie roku	1 458	762	1 335	668	1 360	669	289	144	-123	-94	+25	+1	-1 071	-525
Osoby do 25 roku życia - wyłączenia w okresie roku	1 294	690	1 255	614	1 362	682	263	132	-39	-76	+107	+68	-1 099	-550
Osoby pow. 50 roku życia - stan na koniec okresu	1 535	591	1 566	618	1 407	547	1 419	558	+31	+27	-159	-71	+12	+11
Udział osób pow. 50 roku życia wobec ogółu bezrobotnych [%]	30,8%	23,6%	32,1%	24,9%	33,5%	26,2%	32,9%	26,2%	+1,3%	+1,3%	+1,4%	+1,2%	-0,6%	+0%
Osoby pow. 50 roku życia - rejestracje w okresie roku	1 801	730	2 008	849	1 552	600	394	162	+207	+119	-456	-249	-1 158	-438
Osoby pow. 50 roku życia - wyłączenia w okresie roku	1 582	688	1 977	822	1 711	671	382	151	+395	+134	-266	-151	-1 329	-520
Długotrwanie bezrobotni - stan na koniec okresu	2 115	1 169	2 345	1 224	2 208	1 153	2 229	1 151	+230	+55	-137	-71	+21	-2
Udział osób długotrwanie bezrobotnych wobec ogółu bezrobotnych [%]	42,4%	46,7%	48,0%	49,4%	52,6%	55,2%	51,7%	54,1%	+5,6%	+2,7%	+4,6%	+5,8%	-0,8%	-1,1%
Długotrwanie bezrobotni - wyłączenia w okresie roku	2 123	1 147	2 357	1 214	2 564	1 301	525	258	+234	+67	+207	+87	-2 039	-1 043
Oferty pracy zgłoszone w okresie roku	7 501		6 685		7 963		2 289		-816		+1278		-5 674	
w tym														
zatrudnienie lub inna praca zarobkowa	6 458		5 842		6 962		1 836		-616		1 120		-5 126	
subsydiowane	1 165		972		1 113		527		-193		+141		-586	
w tym staże	793		613		777		243		-180		+164		-534	
dla niepełnosprawnych	920		596		452		76		-324		-144		-376	



## Zmiany na lokalnym rynku pracy w rejonie działania PUP w Opolu - miasto Opole

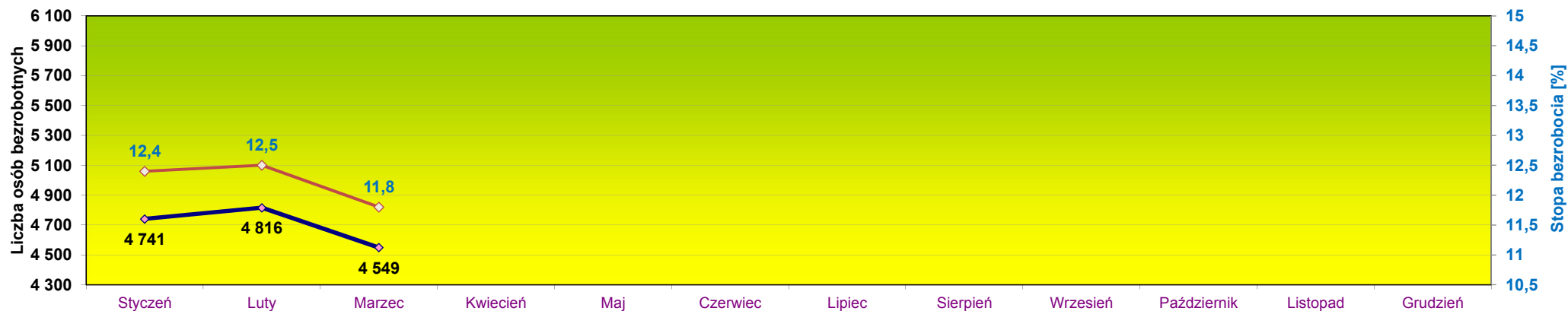
	w okresie								Przyrost/spadek w 2013 roku		Przyrost/spadek w 2014 roku		Przyrost/spadek w 2015 roku	
	Rok 2012		Rok 2013		Rok 2014		Rok 2015		Ogółem	Kobiety	Ogółem	Kobiety	Ogółem	Kobiety
	Ogółem	Kobiety	Ogółem	Kobiety	Ogółem	Kobiety	Ogółem	Kobiety	Ogółem	Kobiety	Ogółem	Kobiety	Ogółem	Kobiety
Stopa bezrobocia w końcu okresu	7,1%		6,9%		6,0%		6,0%		-0,2%		-0,9%		+0%	
Stan bezrobotnych na koniec okresu	4 989	2 502	4 885	2 477	4 201	2 088	4 308	2 127	-104	-25	-684	-389	+107	+39
w tym														
z prawem do zasiłku	876	418	683	347	603	298	623	320	-193	-71	-80	-49	+20	+22
zwolnione z przyczyn dot. zakładu pracy	345	180	321	175	318	159	309	157	-24	-5	-3	-16	-9	-2
niepełnosprawni	248	104	289	118	283	114	273	111	+41	+14	-6	-4	-10	-3
Osoby poszukujące pracy na koniec okresu	140	58	153	64	137	68	144	70	+13	+6	-16	+4	+7	+2
w tym niepełnosprawni niepozostający w zatrudnieniu	51	21	69	28	67	33	74	34	+18	+7	-2	+5	+7	+1
Osoby z prawem do zasiłku transferowego na koniec okresu	8	4	12	3	7	2	10	5	+4	-1	-5	-1	+3	+3
Bezrobotni zarejestrowani w okresie roku	7 314	3 502	7 362	3 535	6 964	3 350	1 701	798	+48	+33	-398	-185	-5 263	-2 552
Bezrobotni wyłączeni z ewidencji w okresie roku	6 647	3 316	7 466	3 560	7 648	3 739	1 594	759	+819	+244	+182	+179	-6 054	-2 980
w tym														
podjęcia pracy w okresie roku	2 904	1 524	3 447	1 755	3 573	1 951	876	439	+543	+231	+126	+196	-2 697	-1 512
w tym subsydiowane	197	99	259	111	285	137	69	43	+62	+12	+26	+26	-216	-94
nie potwierdzenie gotowości w okresie roku	1 857	720	1 734	682	1 928	734	348	124	-123	-38	+194	+52	-1 580	-610
Osoby do 25 roku życia - stan na koniec okresu	577	310	516	278	400	203	401	207	-61	-32	-116	-75	+1	+4
Udział osób do 25 roku życia wobec ogółu bezrobotnych [%]	11,6%	12,4%	10,6%	11,2%	9,5%	9,7%	9,3%	9,7%	-1%	-1,2%	-1%	-1,5%	-0,2%	+0%
Osoby do 25 roku życia - rejestracje w okresie roku	1 458	762	1 335	668	1 360	669	289	144	-123	-94	+25	+1	-1 071	-525
Osoby do 25 roku życia - wyłączenia w okresie roku	1 294	690	1 255	614	1 362	682	263	132	-39	-76	+107	+68	-1 099	-550
Osoby pow. 50 roku życia - stan na koniec okresu	1 535	591	1 566	618	1 407	547	1 419	558	+31	+27	-159	-71	+12	+11
Udział osób pow. 50 roku życia wobec ogółu bezrobotnych [%]	30,8%	23,6%	32,1%	24,9%	33,5%	26,2%	32,9%	26,2%	+1,3%	+1,3%	+1,4%	+1,2%	-0,6%	+0%
Osoby pow. 50 roku życia - rejestracje w okresie roku	1 801	730	2 008	849	1 552	600	394	162	+207	+119	-456	-249	-1 158	-438
Osoby pow. 50 roku życia - wyłączenia w okresie roku	1 582	688	1 977	822	1 711	671	382	151	+395	+134	-266	-151	-1 329	-520
Długotrwanie bezrobotni - stan na koniec okresu	2 115	1 169	2 345	1 224	2 208	1 153	2 229	1 151	+230	+55	-137	-71	+21	-2
Udział osób długotrwanie bezrobotnych wobec ogółu bezrobotnych [%]	42,4%	46,7%	48,0%	49,4%	52,6%	55,2%	51,7%	54,1%	+5,6%	+2,7%	+4,6%	+5,8%	-0,8%	-1,1%
Długotrwanie bezrobotni - wyłączenia w okresie roku	2 123	1 147	2 357	1 214	2 564	1 301	525	258	+234	+67	+207	+87	-2 039	-1 043
Oferty pracy zgłoszone w okresie roku	7 501		6 685		7 963		2 289		-816		+1278		-5 674	
w tym														
zatrudnienie lub inna praca zarobkowa	6 458		5 842		6 962		1 836		-616		1 120		-5 126	
subsydiowane	1 165		972		1 113		527		-193		+141		-586	
w tym staże	793		613		777		243		-180		+164		-534	
dla niepełnosprawnych	920		596		452		76		-324		-144		-376	



## Zmiany na lokalnym rynku pracy w 2015 r. w powiecie opolskim

		Styczeń		Luty		Marzec		Kwiecień		Maj		Czerwiec		Lipiec		Sierpień		Wrzesień		Październik		Listopad		Grudzień	
		Ogółem	Kobiety	Ogółem	Kobiety	Ogółem	Kobiety	Ogółem	Kobiety	Ogółem	Kobiety	Ogółem	Kobiety	Ogółem	Kobiety	Ogółem	Kobiety	Ogółem	Kobiety	Ogółem	Kobiety	Ogółem	Kobiety	Ogółem	Kobiety
Stopa bezrobocia w końcu m-ca		12,4%		12,5%		11,8%																			
Stan bezrobotnych na koniec m-ca		4 741	2 416	4 816	2 442	4 549	2 321																		
w tym	z prawem do zasiłku	704	329	716	331	617	306																		
	zwolnione z przyczyn dot. zakładu pracy	353	161	360	158	328	157																		
	niepełnosprawni	240	95	244	97	236	94																		
Osoby poszukujące pracy na koniec m-ca		99	29	103	32	107	36																		
w tym niepełnosprawni niepozostający w zatrudnieniu		37	12	37	12	36	12																		
Osoby z prawem do zasiłku transferowego na koniec m-ca		24	2	27	3	30	5																		
Bezrobotni zarejestrowani w m-cu		606	270	521	244	549	268																		
Bezrobotni wyłączeni z ewidencji w m-cu		390	195	446	218	816	389																		
w tym	podjęcia pracy	218	116	255	132	385	182																		
	w tym subsydiowane	19	12	9	6	36	14																		
	nie potwierdzenie gotowości	110	45	98	30	140	52																		
Osoby do 25 roku życia - na koniec m-ca		729	394	728	392	655	357																		
Udział osób do 25 roku życia wobec ogółu bezrobotnych [%]		15,4%	16,3%	15,1%	16,1%	14,4%	15,4%																		
Osoby do 25 roku życia - rejestracje		141	70	120	52	156	85																		
Osoby do 25 roku życia - wyłączenia		88	44	108	47	216	111																		
Osoby pow. 50 roku życia - na koniec m-ca		1 440	505	1 460	512	1 405	469																		
Udział osób pow. 50 roku życia wobec ogółu bezrobotnych [%]		30,4%	20,9%	30,3%	21,0%	30,9%	20,2%																		
Osoby pow. 50 roku życia - rejestracje		163	62	111	44	101	34																		
Osoby pow. 50 roku życia - wyłączenia		93	41	91	37	156	50																		
Długotrwale bezrobotni - na koniec m-ca		2 540	1 375	2 559	1 372	2 497	1 332																		
Udział osób długotrwale bezrobotnych wobec ogółu bezrobotnych [%]		53,6%	56,9%	53,1%	56,2%	54,9%	57,4%																		
Długotrwale bezrobotni - wyłączenia		152	82	152	83	280	151																		
Oferty pracy zgłoszone w m-cu		368		376		484																			
w tym	zatrudnienie lub inna praca zarobkowa	207		128		331																			
	subsydiowane	166		255		159																			
	w tym staże	11		51		72																			
	dla niepełnosprawnych	23		6		6																			

**Liczba bezrobotnych i stopa bezrobocia w 2015 r. w powiecie opolskim**





## Zmiany na lokalnym rynku pracy w rejonie działania PUP w Opolu - powiat opolski

	w okresie								Przyrost/spadek w 2013 roku		Przyrost/spadek w 2014 roku		Przyrost/spadek w 2015 roku	
	Rok 2012		Rok 2013		Rok 2014		Rok 2015		Ogółem	Kobiety	Ogółem	Kobiety	Ogółem	Kobiety
	Ogółem	Kobiety	Ogółem	Kobiety	Ogółem	Kobiety	Ogółem	Kobiety	Ogółem	Kobiety	Ogółem	Kobiety	Ogółem	Kobiety
Stopa bezrobocia w końcu okresu	13,6%		13,8%		11,9%		11,8%		+0,2%		-1,9%		-0,1%	
Stan bezrobotnych na koniec okresu	5 300	2 853	5 432	2 859	4 525	2 341	4 549	2 321	+132	+6	-907	-518	+24	-20
w tym														
z prawem do zasiłku	860	420	770	361	616	288	617	306	-90	-59	-154	-73	+1	+18
zwolnione z przyczyn dot. zakładu pracy	312	164	370	184	331	150	328	157	+58	+20	-39	-34	-3	+7
niepełnosprawni	200	85	230	92	228	88	236	94	+30	+7	-2	-4	+8	+6
Osoby poszukujące pracy na koniec okresu	91	37	92	32	95	31	107	36	+1	-5	+3	-1	+12	+5
w tym niepełnosprawni niepozostający w zatrudnieniu	31	11	39	13	35	11	36	12	+8	+2	-4	-2	+1	+1
Osoby z prawem do zasiłku transferowego na koniec okresu	7	3	15	3	19	3	30	5	+8	+0	+4	+0	+11	+2
Bezrobotni zarejestrowani w okresie roku	7 313	3 581	7 534	3 616	7 052	3 387	1 676	782	+221	+35	-482	-229	-5 376	-2 605
Bezrobotni wyłączeni z ewidencji w okresie roku	6 728	3 288	7 402	3 610	7 959	3 905	1 652	802	+674	+322	+557	+295	-6 307	-3 103
w tym														
podjęcia pracy w okresie roku	2 964	1 466	3 568	1 770	4 010	2 017	858	430	+604	+304	+442	+247	-3 152	-1 587
w tym subsydiowane	234	93	231	98	319	134	64	32	-3	+5	+88	+36	-255	-102
nie potwierdzenie gotowości w okresie roku	1 774	697	1 548	574	1 778	712	348	127	-226	-123	+230	+138	-1 430	-585
Osoby do 25 roku życia - stan na koniec okresu	1084	608	1012	546	693	378	655	357	-72	-62	-319	-168	-38	-21
Udział osób do 25 roku życia wobec ogółu bezrobotnych [%]	20,5%	21,3%	18,6%	19,1%	15,3%	16,1%	14,4%	15,4%	-1,8%	-2,2%	-3,3%	-3%	-0,9%	-0,8%
Osoby do 25 roku życia - rejestracje w okresie roku	2 223	1 128	1 919	913	1 891	978	417	207	-304	-215	-28	+65	-1 474	-771
Osoby do 25 roku życia - wyłączenia w okresie roku	1 926	986	1 797	866	2 064	1 049	412	202	-129	-120	+267	+183	-1 652	-847
Osoby pow. 50 roku życia - stan na koniec okresu	1 344	500	1 513	569	1 370	484	1 405	469	+169	+69	-143	-85	+35	-15
Udział osób pow. 50 roku życia wobec ogółu bezrobotnych [%]	25,4%	17,5%	27,9%	19,9%	30,3%	20,7%	30,9%	20,2%	+2,5%	+2,4%	+2,4%	+0,8%	+0,6%	-0,5%
Osoby pow. 50 roku życia - rejestracje w okresie roku	1 460	548	1 841	753	1 559	561	375	140	+381	+205	-282	-192	-1 184	-421
Osoby pow. 50 roku życia - wyłączenia w okresie roku	1 283	488	1 672	684	1 702	646	340	128	+389	+196	+30	-38	-1 362	-518
Długotrwanie bezrobotni - stan na koniec okresu	2 342	1 357	2 637	1 517	2 500	1 370	2 497	1 332	+295	+160	-137	-147	-3	-38
Udział osób długotrwanie bezrobotnych wobec ogółu bezrobotnych [%]	44,2%	47,6%	48,5%	53,1%	55,2%	58,5%	54,9%	57,4%	+4,4%	+5,5%	+6,7%	+5,5%	-0,4%	-1,1%
Długotrwanie bezrobotni - wyłączenia w okresie roku	2 385	1 265	2 491	1 304	2 792	1 476	584	316	+106	+39	+301	+172	-2 208	-1 160
Oferty pracy zgłoszone w okresie roku	2 479		2 540		3 080		1 228		+61		+540		-1 852	
w tym														
zatrudnienie lub inna praca zarobkowa	1 741		1 762		2 146		666		21		384		-1 480	
subsydiowane	879		871		1 062		580		-8		+191		-482	
w tym staże	342		287		391		134		-55		+104		-257	
dla niepełnosprawnych	180		116		79		35		-64		-37		-44	

