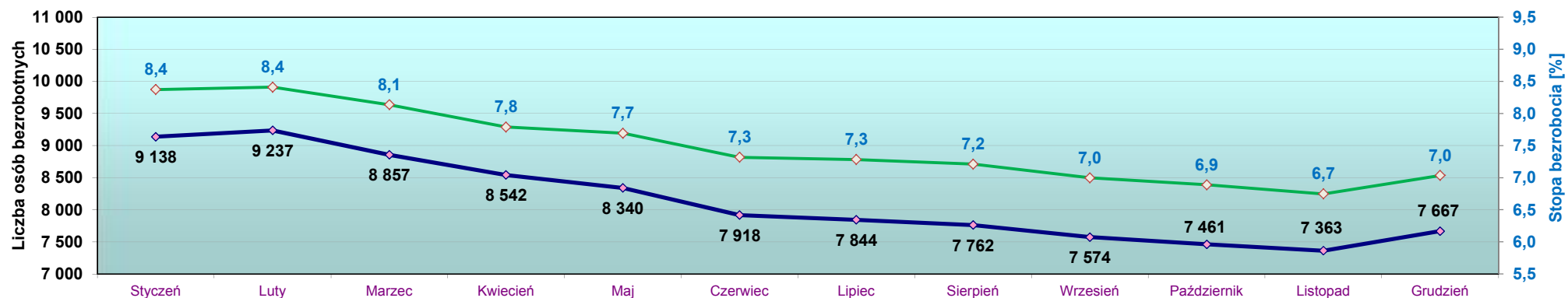


Zmiany na lokalnym rynku pracy w 2015 r. w rejonie działania PUP Opole - m.Opole i powiat opolski

	Styczeń		Luty		Marzec		Kwiecień		Maj		Czerwiec		Lipiec		Sierpień		Wrzesień		Październik		Listopad		Grudzień	
	Ogółem	Kobiety	Ogółem	Kobiety	Ogółem	Kobiety	Ogółem	Kobiety	Ogółem	Kobiety	Ogółem	Kobiety	Ogółem	Kobiety	Ogółem	Kobiety	Ogółem	Kobiety	Ogółem	Kobiety	Ogółem	Kobiety	Ogółem	Kobiety
Stopa bezrobocia w końcu m-ca	8,4%		8,4%		8,1%		7,8%		7,7%		7,3%		7,3%		7,2%		7,0%		7,0%		6,7%		7,0%	
Stan bezrobotnych na koniec m-ca	<b>9 138</b>	4 588	<b>9 237</b>	4 603	<b>8 857</b>	4 448	<b>8 542</b>	4 325	<b>8 340</b>	4 234	<b>7 918</b>	4 062	<b>7 844</b>	4 128	<b>7 762</b>	4 110	<b>7 574</b>	4 020	<b>7 461</b>	3 971	<b>7 363</b>	3 852	<b>7 667</b>	4 014
w tym																								
z prawem do zasiłku	<b>1 350</b>	648	<b>1 411</b>	678	<b>1 240</b>	626	<b>1 179</b>	614	<b>1 188</b>	633	<b>1 177</b>	634	<b>1 179</b>	662	<b>1 161</b>	659	<b>1 071</b>	610	<b>1 047</b>	599	<b>1 019</b>	570	<b>1 080</b>	606
zwolnione z przyczyn dot. zakładu pracy	<b>669</b>	320	<b>691</b>	327	<b>637</b>	314	<b>614</b>	318	<b>621</b>	335	<b>592</b>	322	<b>563</b>	310	<b>562</b>	313	<b>543</b>	308	<b>511</b>	289	<b>474</b>	261	<b>489</b>	269
niepełnosprawni	<b>529</b>	211	<b>529</b>	217	<b>509</b>	205	<b>517</b>	206	<b>487</b>	194	<b>445</b>	173	<b>442</b>	168	<b>426</b>	166	<b>408</b>	168	<b>399</b>	169	<b>401</b>	168	<b>428</b>	187
Osoby poszukujące pracy na koniec m-ca	<b>237</b>	97	<b>240</b>	104	<b>251</b>	106	<b>245</b>	104	<b>243</b>	101	<b>232</b>	98	<b>241</b>	105	<b>226</b>	95	<b>221</b>	91	<b>216</b>	86	<b>216</b>	87	<b>226</b>	89
w tym niepełnosprawni niepozostający w zatrudnieniu	<b>107</b>	44	<b>108</b>	45	<b>110</b>	46	<b>110</b>	48	<b>109</b>	46	<b>109</b>	45	<b>107</b>	44	<b>109</b>	45	<b>103</b>	41	<b>99</b>	42	<b>97</b>	39	<b>95</b>	39
Osoby z prawem do zasiłku transferowego na koniec m-ca	<b>34</b>	8	<b>35</b>	9	<b>40</b>	10	<b>44</b>	11	<b>48</b>	13	<b>40</b>	11	<b>45</b>	16	<b>42</b>	14	<b>39</b>	12	<b>39</b>	9	<b>31</b>	9	<b>56</b>	16
Bezrobotni zarejestrowani w m-cu	<b>1 216</b>	554	<b>1 048</b>	473	<b>1 113</b>	553	<b>1 156</b>	580	<b>993</b>	458	<b>919</b>	437	<b>1 151</b>	627	<b>993</b>	523	<b>1 275</b>	682	<b>1 319</b>	663	<b>1 089</b>	500	<b>1 268</b>	669
Bezrobotni wyłączeni z ewidencji w m-cu	<b>804</b>	395	<b>949</b>	458	<b>1 493</b>	708	<b>1 471</b>	703	<b>1 195</b>	549	<b>1 341</b>	609	<b>1 225</b>	561	<b>1 075</b>	541	<b>1 463</b>	772	<b>1 432</b>	712	<b>1 187</b>	619	<b>964</b>	507
w tym																								
podjęcia pracy	<b>479</b>	252	<b>519</b>	262	<b>736</b>	355	<b>850</b>	408	<b>613</b>	272	<b>690</b>	318	<b>572</b>	240	<b>473</b>	240	<b>772</b>	439	<b>730</b>	393	<b>632</b>	334	<b>634</b>	346
w tym subsydiowane	<b>33</b>	20	<b>25</b>	15	<b>75</b>	40	<b>96</b>	44	<b>64</b>	28	<b>99</b>	44	<b>47</b>	18	<b>29</b>	15	<b>42</b>	22	<b>99</b>	43	<b>97</b>	41	<b>89</b>	39
nie potwierdzenie gotowości	<b>216</b>	83	<b>238</b>	87	<b>242</b>	81	<b>253</b>	86	<b>229</b>	86	<b>271</b>	80	<b>298</b>	120	<b>229</b>	89	<b>278</b>	108	<b>217</b>	82	<b>235</b>	101	<b>187</b>	84
Osoby do 25 roku życia - na koniec m-ca	<b>1 162</b>	619	<b>1 154</b>	599	<b>1 056</b>	564	<b>995</b>	521	<b>937</b>	490	<b>818</b>	455	<b>833</b>	487	<b>859</b>	502	<b>934</b>	541	<b>927</b>	534	<b>846</b>	482	<b>860</b>	479
Udział osób do 25 roku życia wobec ogółu bezrobotnych [%]	<b>12,7%</b>	13,5%	<b>12,5%</b>	13,0%	<b>11,9%</b>	12,7%	<b>11,6%</b>	12,0%	<b>11,2%</b>	11,6%	<b>10,3%</b>	11,2%	<b>10,6%</b>	11,8%	<b>11,1%</b>	12,2%	<b>12,3%</b>	13,5%	<b>12,4%</b>	13,4%	<b>11,5%</b>	12,5%	<b>11,2%</b>	11,9%
Osoby do 25 roku życia - rejestracje	<b>247</b>	128	<b>207</b>	84	<b>252</b>	139	<b>254</b>	125	<b>174</b>	83	<b>144</b>	72	<b>239</b>	147	<b>227</b>	133	<b>340</b>	181	<b>321</b>	170	<b>205</b>	109	<b>203</b>	103
Osoby do 25 roku życia - wyłączenia	<b>152</b>	76	<b>194</b>	92	<b>329</b>	166	<b>294</b>	152	<b>221</b>	104	<b>241</b>	94	<b>209</b>	105	<b>182</b>	107	<b>243</b>	126	<b>314</b>	169	<b>269</b>	148	<b>170</b>	93
Osoby pow. 50 roku życia - na koniec m-ca	<b>2 900</b>	1 073	<b>2 935</b>	1 091	<b>2 824</b>	1 027	<b>2 765</b>	1 047	<b>2 770</b>	1 053	<b>2 677</b>	999	<b>2 618</b>	1 003	<b>2 553</b>	975	<b>2 504</b>	980	<b>2 464</b>	950	<b>2 451</b>	918	<b>2 517</b>	950
Udział osób pow. 50 roku życia wobec ogółu bezrobotnych [%]	<b>31,7%</b>	23,4%	<b>31,8%</b>	23,7%	<b>31,9%</b>	23,1%	<b>32,4%</b>	24,2%	<b>33,2%</b>	24,9%	<b>33,8%</b>	24,6%	<b>33,4%</b>	24,3%	<b>32,9%</b>	23,7%	<b>33,1%</b>	24,4%	<b>33,0%</b>	23,9%	<b>33,3%</b>	23,8%	<b>32,8%</b>	23,7%
Osoby pow. 50 roku życia - rejestracje	<b>308</b>	123	<b>242</b>	100	<b>219</b>	79	<b>270</b>	116	<b>254</b>	98	<b>243</b>	81	<b>260</b>	114	<b>230</b>	96	<b>257</b>	112	<b>281</b>	101	<b>259</b>	84	<b>268</b>	118
Osoby pow. 50 roku życia - wyłączenia	<b>185</b>	81	<b>207</b>	82	<b>330</b>	116	<b>329</b>	123	<b>249</b>	92	<b>336</b>	135	<b>319</b>	110	<b>295</b>	124	<b>306</b>	107	<b>321</b>	131	<b>272</b>	116	<b>202</b>	86
Długotrwale bezrobotni - na koniec m-ca	<b>4 796</b>	2 548	<b>4 799</b>	2 536	<b>4 726</b>	2 483	<b>4 606</b>	2 428	<b>4 457</b>	2 344	<b>4 302</b>	2 265	<b>4 186</b>	2 241	<b>4 064</b>	2 179	<b>3 938</b>	2 117	<b>3 884</b>	2 110	<b>3 830</b>	2 057	<b>3 904</b>	2 117
Udział osób długotrwale bezrobotnych wobec ogółu bezrobotnych [%]	<b>52,5%</b>	55,5%	<b>52,0%</b>	55,1%	<b>53,4%</b>	55,8%	<b>53,9%</b>	56,1%	<b>53,4%</b>	55,4%	<b>54,3%</b>	55,8%	<b>53,4%</b>	54,3%	<b>52,4%</b>	53,0%	<b>52,0%</b>	52,7%	<b>52,1%</b>	53,1%	<b>52,0%</b>	53,4%	<b>50,9%</b>	52,7%
Długotrwale bezrobotni - wyłączenia	<b>288</b>	149	<b>342</b>	176	<b>479</b>	249	<b>509</b>	253	<b>486</b>	243	<b>495</b>	241	<b>476</b>	208	<b>432</b>	210	<b>529</b>	264	<b>482</b>	222	<b>392</b>	200	<b>319</b>	175
Oferty pracy zgłoszone w m-cu	<b>872</b>		<b>1 246</b>		<b>1 399</b>		<b>1 271</b>		<b>1 087</b>		<b>1 203</b>		<b>1 614</b>		<b>1 003</b>		<b>1 528</b>		<b>1 652</b>		<b>888</b>		<b>1 018</b>	
w tym																								
zatrudnienie lub inna praca zarobkowa	<b>704</b>		<b>688</b>		<b>1 110</b>		<b>994</b>		<b>839</b>		<b>1 086</b>		<b>1 467</b>		<b>904</b>		<b>1 404</b>		<b>1 539</b>		<b>826</b>		<b>919</b>	
subsydiowane	<b>180</b>		<b>590</b>		<b>337</b>		<b>340</b>		<b>299</b>		<b>140</b>		<b>167</b>		<b>128</b>		<b>153</b>		<b>145</b>		<b>102</b>		<b>141</b>	
w tym staże	<b>18</b>		<b>151</b>		<b>208</b>		<b>53</b>		<b>188</b>		<b>117</b>		<b>147</b>		<b>99</b>		<b>124</b>		<b>113</b>		<b>62</b>		<b>99</b>	
dla niepełnosprawnych	<b>57</b>		<b>20</b>		<b>34</b>		<b>23</b>		<b>31</b>		<b>67</b>		<b>46</b>		<b>37</b>		<b>139</b>		<b>34</b>		<b>32</b>		<b>9</b>	

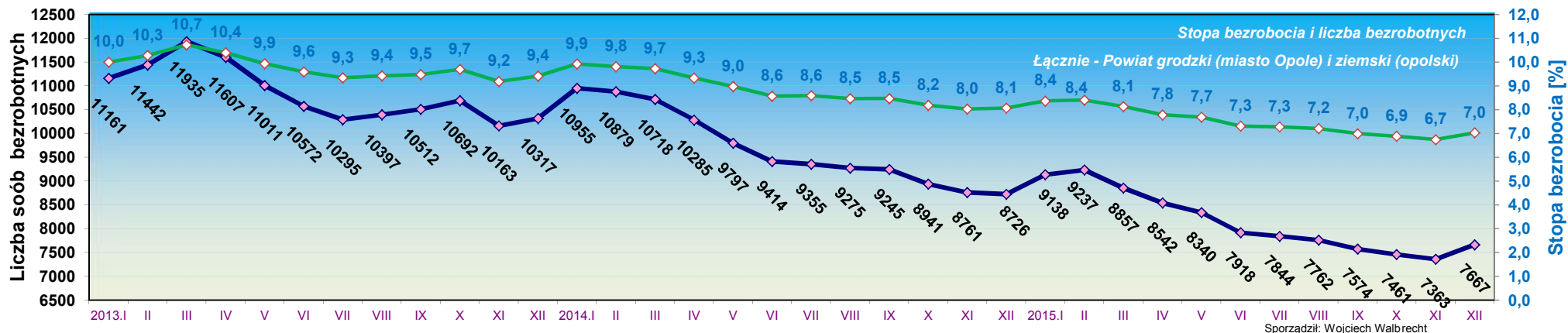
Liczba bezrobotnych i stopa bezrobocia w 2015 r. w PUP w Opolu

Powiat opolski (łącznie z m.Opole)



## Zmiany na lokalnym rynku pracy w rejonie działania PUP w Opolu - łącznie

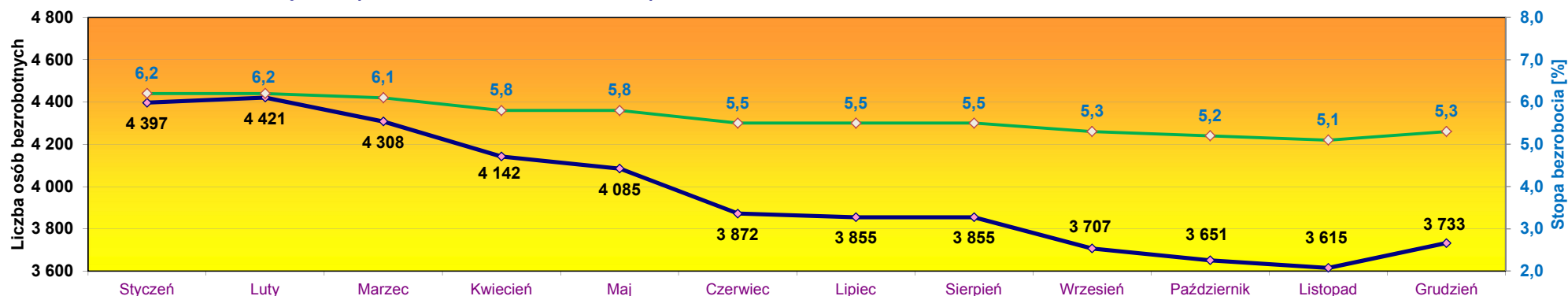
		w okresie								Przyrost/spadek w 2013 roku		Przyrost/spadek w 2014 roku		Przyrost/spadek w 2015 roku	
		Rok 2012		Rok 2013		Rok 2014		Rok 2015		Ogółem	Kobiety	Ogółem	Kobiety	Ogółem	Kobiety
		Ogółem	Kobiety	Ogółem	Kobiety	Ogółem	Kobiety	Ogółem	Kobiety						
Stopa bezrobocia w końcu okresu		8,4%		9,4%		8,0%		7,0%		+1%		-1,4%		-1%	
Stan bezrobotnych na koniec okresu		10 289	5 355	10 317	5 336	8 726	4 429	7 667	4 014	+28	-19	-1 591	-907	-1 059	-415
w tym	z prawem do zasiłku	1 736	838	1 453	708	1 219	586	1 080	606	-283	-130	-234	-122	-139	+20
	zwolnione z przyczyn dot. zakładu pracy	657	344	691	359	649	309	489	269	+34	+15	-42	-50	-160	-40
	niepełnosprawni	448	189	519	210	511	202	428	187	+71	+21	-8	-8	-83	-15
Osoby poszukujące pracy na koniec okresu		231	95	245	96	232	99	226	89	+14	+1	-13	+3	-6	-10
w tym niepełnosprawni niepozostający w zatrudnieniu		82	32	108	41	102	44	95	39	+26	+9	-6	+3	-7	-5
Osoby z prawem do zasiłku transferowego na koniec okresu		15	7	27	6	26	5	56	16	+12	-1	-1	-1	+30	+11
Bezrobotni zarejestrowani w okresie roku		14 627	7 083	14 896	7 151	14 016	6 737	13 540	6 719	+269	+68	-880	-414	-476	-18
Bezrobotni wyłączeni z ewidencji w okresie roku		13 375	6 604	14 868	7 170	15 607	7 644	14 599	7 134	+1493	+566	+739	+474	-1 008	-510
w tym	podjęcia pracy w okresie roku	5 868	2 990	7 015	3 525	7 583	3 968	7 700	3 859	+1147	+535	+568	+443	+117	-109
	w tym subsydiowane	431	192	490	209	604	271	795	369	+59	+17	+114	+62	+191	+98
	nie potwierdzenie gotowości w okresie roku	3 631	1 417	3 282	1 256	3 706	1 446	2 893	1 087	-349	-161	+424	+190	-813	-359
Osoby do 25 roku życia - stan na koniec okresu		1661	918	1528	824	1093	581	860	479	-133	-94	-435	-243	-233	-102
Udział osób do 25 roku życia wobec ogółu bezrobotnych [%]		16,1%	17,1%	14,8%	15,4%	12,5%	13,1%	11,2%	11,9%	-1,3%	-1,7%	-2,3%	-2,3%	-1,3%	-1,2%
Osoby do 25 roku życia - rejestracje w okresie roku		3 681	1 890	3 254	1 581	3 251	1 647	2 813	1 474	-427	-309	-3	+66	-438	-173
Osoby do 25 roku życia - wyłączenia w okresie roku		3 220	1 676	3 052	1 480	3 426	1 731	2 818	1 432	-168	-196	+374	+251	-608	-299
Osoby pow. 50 roku życia - stan na koniec okresu		2 879	1 091	3 079	1 187	2 777	1 031	2 517	950	+200	+96	-302	-156	-260	-81
Udział osób pow. 50 roku życia wobec ogółu bezrobotnych [%]		28,0%	20,4%	29,8%	22,2%	31,8%	23,3%	32,8%	23,7%	+1,9%	+1,9%	+2%	+1%	+1%	+0,4%
Osoby pow. 50 roku życia - rejestracje w okresie roku		3 261	1 278	3 849	1 602	3 111	1 161	3 091	1 222	+588	+324	-738	-441	-20	+61
Osoby pow. 50 roku życia - wyłączenia w okresie roku		2 865	1 176	3 649	1 506	3 413	1 317	3 351	1 303	+784	+330	-236	-189	-62	-14
Długotrwale bezrobotni - stan na koniec okresu		4 457	2 526	4 982	2 741	4 708	2 523	3 904	2 117	+525	+215	-274	-218	-804	-406
Udział osób długotrwale bezrobotnych wobec ogółu bezrobotnych [%]		43,3%	47,2%	48,3%	51,4%	54,0%	57,0%	50,9%	52,7%	+5%	+4,2%	+5,7%	+5,6%	-3%	-4,2%
Długotrwale bezrobotni - wyłączenia w okresie roku		4 508	2 412	4 848	2 518	5 356	2 777	5 229	2 590	+340	+106	+508	+259	-127	-187
Oferty pracy zgłoszone w okresie roku		9 980		9 225		11 043		14 781		-755		+1818		+3738	
w tym	zatrudnienie lub inna praca zarobkowa	8 199		7 604		9 108		12 480		-595		1 504		+3372	
	subsydiowane	2 044		1 843		2 175		2 722		-201		+332		+547	
	w tym staże	1 135		900		1 168		1 379		-235		+268		+211	
	dla niepełnosprawnych	1 100		712		531		529		-388		-181		-2	



## Zmiany na lokalnym rynku pracy w 2015 r. w mieście Opolu

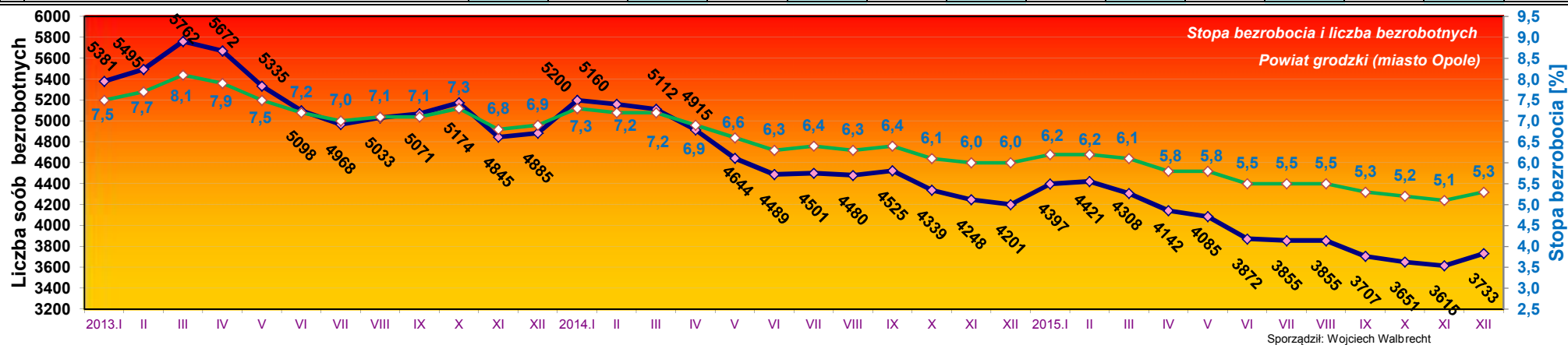
	Styczeń		Luty		Marzec		Kwiecień		Maj		Czerwiec		Lipiec		Sierpień		Wrzesień		Październik		Listopad		Grudzień	
	Ogółem	Kobiety	Ogółem	Kobiety	Ogółem	Kobiety	Ogółem	Kobiety	Ogółem	Kobiety	Ogółem	Kobiety	Ogółem	Kobiety	Ogółem	Kobiety	Ogółem	Kobiety	Ogółem	Kobiety	Ogółem	Kobiety	Ogółem	Kobiety
Stopa bezrobocia w końcu m-ca	6,2%		6,2%		6,1%		5,8%		5,8%		5,5%		5,5%		5,5%		5,3%		5,2%		5,1%		5,3%	
Stan bezrobotnych na koniec m-ca	4 397	2 172	4 421	2 161	4 308	2 127	4 142	2 065	4 085	2 047	3 872	1 950	3 855	1 972	3 855	1 987	3 707	1 907	3 651	1 893	3 615	1 845	3 733	1 922
w tym																								
z prawem do zasiłku	646	319	695	347	623	320	595	319	623	341	607	323	627	355	624	356	559	316	544	318	514	295	528	311
zwolnione z przyczyn dot. zakładu pracy	316	159	331	169	309	157	297	157	305	166	290	150	269	142	272	148	261	149	251	150	231	134	237	139
niepełnosprawni	289	116	285	120	273	111	280	115	257	101	237	87	240	86	233	82	218	82	215	87	215	87	229	97
Osoby poszukujące pracy na koniec m-ca	138	68	137	72	144	70	141	70	133	66	132	65	142	69	132	62	127	57	125	55	126	56	123	56
w tym niepełnosprawni niepozostający w zatrudnieniu	70	32	71	33	74	34	73	34	71	32	70	31	68	30	68	30	63	27	61	28	61	28	59	27
Osoby z prawem do zasiłku transferowego na koniec m-ca	10	6	8	6	10	5	9	4	13	7	12	6	26	10	19	7	24	8	17	3	15	3	21	6
Bezrobotni zarejestrowani w m-cu	610	284	527	229	564	285	555	282	501	236	474	218	572	300	488	261	593	306	663	336	566	266	634	341
Bezrobotni wyłączeni z ewidencji w m-cu	414	200	503	240	677	319	721	344	558	254	687	315	589	278	488	246	741	386	719	350	602	314	516	264
w tym																								
podjęcia pracy	261	136	264	130	351	173	412	205	300	129	352	167	256	111	237	128	415	239	359	192	336	173	327	171
w tym subsydiowane	14	8	16	9	39	26	45	21	36	19	52	28	19	10	16	8	19	11	53	28	52	21	48	22
nie potwierdzenie gotowości	106	38	140	57	102	29	151	46	123	45	146	41	160	64	119	46	137	50	119	46	125	50	112	51
Osoby do 25 roku życia - na koniec m-ca	433	225	426	207	401	207	358	175	334	163	278	148	284	161	302	171	331	186	316	182	287	163	291	164
Udział osób do 25 roku życia wobec ogółu bezrobotnych [%]	9,8%	10,4%	9,6%	9,6%	9,3%	9,7%	8,6%	8,5%	8,2%	8,0%	7,2%	7,6%	7,4%	8,2%	7,8%	8,6%	8,9%	9,8%	8,7%	9,6%	7,9%	8,8%	7,8%	8,5%
Osoby do 25 roku życia - rejestracje	106	58	87	32	96	54	91	42	69	31	57	31	91	59	91	51	119	58	119	71	87	51	87	46
Osoby do 25 roku życia - wyłączenia	64	32	86	45	113	55	125	67	89	39	103	37	77	41	64	35	83	37	128	73	105	60	74	39
Osoby pow. 50 roku życia - na koniec m-ca	1 460	568	1 475	579	1 419	558	1 389	552	1 405	558	1 355	519	1 331	521	1 308	505	1 280	511	1 274	521	1 256	505	1 278	511
Udział osób pow. 50 roku życia wobec ogółu bezrobotnych [%]	33,2%	26,2%	33,4%	26,8%	32,9%	26,2%	33,5%	26,7%	34,4%	27,3%	35,0%	26,6%	34,5%	26,4%	33,9%	25,4%	34,5%	26,8%	34,9%	27,5%	34,7%	27,4%	34,2%	26,6%
Osoby pow. 50 roku życia - rejestracje	145	61	131	56	118	45	132	56	124	52	124	38	131	60	100	43	129	56	146	64	126	48	135	55
Osoby pow. 50 roku życia - wyłączenia	92	40	116	45	174	66	162	62	108	46	174	77	155	58	123	59	157	50	152	54	144	64	113	49
Długotrwale bezrobotni - na koniec m-ca	2 256	1 173	2 240	1 164	2 229	1 151	2 184	1 127	2 107	1 086	2 037	1 042	1 998	1 035	1 972	1 017	1 896	977	1 870	973	1 851	953	1 896	981
Udział osób długotrwale bezrobotnych wobec ogółu bezrobotnych [%]	51,3%	54,0%	50,7%	53,9%	51,7%	54,1%	52,7%	54,6%	51,6%	53,1%	52,6%	53,4%	51,8%	52,5%	51,2%	51,2%	51,1%	51,2%	51,2%	51,4%	51,2%	51,7%	50,8%	51,0%
Długotrwale bezrobotni - wyłączenia	136	67	190	93	199	98	229	110	215	104	223	103	208	90	164	75	245	116	219	100	186	93	165	94
Oferty pracy zgłoszone w m-cu	504		870		915		809		832		980		1 140		667		1 106		1 082		606		679	
w tym																								
zatrudnienie lub inna praca zarobkowa	497		560		779		772		643		898		1 034		603		1 022		998		565		603	
subsydiowane	14		335		178		68		223		94		117		89		94		101		60		102	
w tym staże	7		100		136		37		129		82		106		64		84		84		41		76	
dla niepełnosprawnych	34		14		28		16		28		61		34		33		123		33		28		7	

**Liczba bezrobotnych i stopa bezrobocia w 2015 r. w mieście Opolu**



## Zmiany na lokalnym rynku pracy w rejonie działania PUP w Opolu - miasto Opole

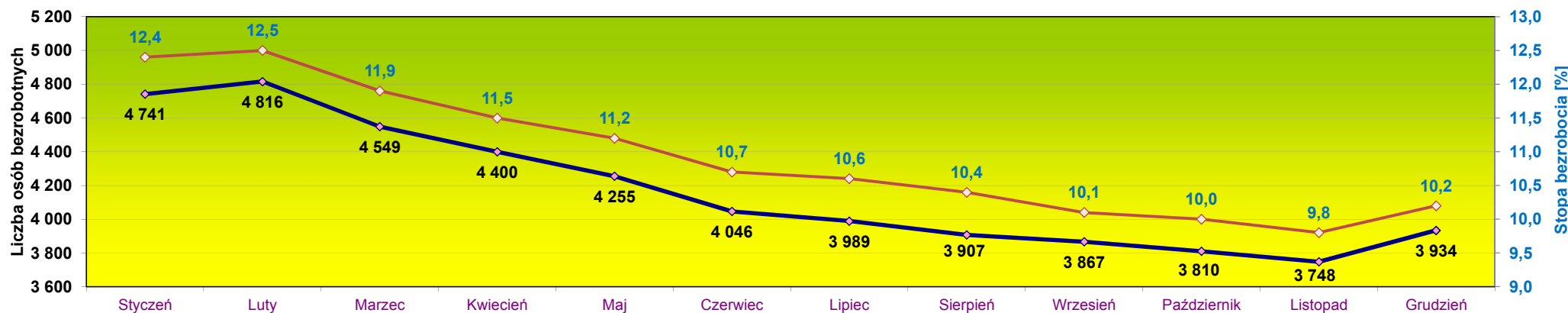
		w okresie								Przyrost/spadek w 2013 roku		Przyrost/spadek w 2014 roku		Przyrost/spadek w 2015 roku	
		Rok 2012		Rok 2013		Rok 2014		Rok 2015		Ogółem	Kobiety	Ogółem	Kobiety	Ogółem	Kobiety
		Ogółem	Kobiety	Ogółem	Kobiety	Ogółem	Kobiety	Ogółem	Kobiety						
Stopa bezrobocia w końcu okresu		7,1%		6,9%		6,0%		5,3%		-0,2%		-0,9%		-0,7%	
Stan bezrobotnych na koniec okresu		4 989	2 502	4 885	2 477	4 201	2 088	3 733	1 922	-104	-25	-684	-389	-468	-166
w tym	z prawem do zasiłku	876	418	683	347	603	298	528	311	-193	-71	-80	-49	-75	+13
	zwolnione z przyczyn dot. zakładu pracy	345	180	321	175	318	159	237	139	-24	-5	-3	-16	-81	-20
	niepełnosprawni	248	104	289	118	283	114	229	97	+41	+14	-6	-4	-54	-17
Osoby poszukujące pracy na koniec okresu		140	58	153	64	137	68	123	56	+13	+6	-16	+4	-14	-12
w tym niepełnosprawni niepozostający w zatrudnieniu		51	21	69	28	67	33	59	27	+18	+7	-2	+5	-8	-6
Osoby z prawem do zasiłku transferowego na koniec okresu		8	4	12	3	7	2	21	6	+4	-1	-5	-1	+14	+4
Bezrobotni zarejestrowani w okresie roku		7 314	3 502	7 362	3 535	6 964	3 350	6 747	3 344	+48	+33	-398	-185	-217	-6
Bezrobotni wyłączeni z ewidencji w okresie roku		6 647	3 316	7 466	3 560	7 648	3 739	7 215	3 510	+819	+244	+182	+179	-433	-229
w tym	podjęcia pracy w okresie roku	2 904	1 524	3 447	1 755	3 573	1 951	3 870	1 954	+543	+231	+126	+196	+297	+3
	w tym subsydiowane	197	99	259	111	285	137	409	211	+62	+12	+26	+26	+124	+74
	nie potwierdzenie gotowości w okresie roku	1 857	720	1 734	682	1 928	734	1 540	563	-123	-38	+194	+52	-388	-171
Osoby do 25 roku życia - stan na koniec okresu		577	310	516	278	400	203	291	164	-61	-32	-116	-75	-109	-39
Udział osób do 25 roku życia wobec ogółu bezrobotnych [%]		11,6%	12,4%	10,6%	11,2%	9,5%	9,7%	7,8%	8,5%	-1%	-1,2%	-1%	-1,5%	-1,7%	-1,2%
Osoby do 25 roku życia - rejestracje w okresie roku		1 458	762	1 335	668	1 360	669	1 100	584	-123	-94	+25	+1	-260	-85
Osoby do 25 roku życia - wyłączenia w okresie roku		1 294	690	1 255	614	1 362	682	1 111	560	-39	-76	+107	+68	-251	-122
Osoby pow. 50 roku życia - stan na koniec okresu		1 535	591	1 566	618	1 407	547	1 278	511	+31	+27	-159	-71	-129	-36
Udział osób pow. 50 roku życia wobec ogółu bezrobotnych [%]		30,8%	23,6%	32,1%	24,9%	33,5%	26,2%	34,2%	26,6%	+1,3%	+1,3%	+1,4%	+1,2%	+0,7%	+0,4%
Osoby pow. 50 roku życia - rejestracje w okresie roku		1 801	730	2 008	849	1 552	600	1 541	634	+207	+119	-456	-249	-11	+34
Osoby pow. 50 roku życia - wyłączenia w okresie roku		1 582	688	1 977	822	1 711	671	1 670	670	+395	+134	-266	-151	-41	-1
Długotrwale bezrobotni - stan na koniec okresu		2 115	1 169	2 345	1 224	2 208	1 153	1 896	981	+230	+55	-137	-71	-312	-172
Udział osób długotrwale bezrobotnych wobec ogółu bezrobotnych [%]		42,4%	46,7%	48,0%	49,4%	52,6%	55,2%	50,8%	51,0%	+5,6%	+2,7%	+4,6%	+5,8%	-1,8%	-4,2%
Długotrwale bezrobotni - wyłączenia w okresie roku		2 123	1 147	2 357	1 214	2 564	1 301	2 379	1 143	+234	+67	+207	+87	-185	-158
Oferty pracy zgłoszone w okresie roku		7 501		6 685		7 963		10 190		-816		+1278		+2227	
w tym	zatrudnienie lub inna praca zarobkowa	6 458		5 842		6 962		8 974		-616		1 120		+2012	
	subsydiowane	1 165		972		1 113		1 475		-193		+141		+362	
	w tym staże	793		613		777		946		-180		+164		+169	
	dla niepełnosprawnych	920		596		452		439		-324		-144		-13	



## Zmiany na lokalnym rynku pracy w 2015 r. w powiecie opolskim

		Styczeń		Luty		Marzec		Kwiecień		Maj		Czerwiec		Lipiec		Sierpień		Wrzesień		Październik		Listopad		Grudzień	
		Ogółem	Kobiety	Ogółem	Kobiety	Ogółem	Kobiety	Ogółem	Kobiety	Ogółem	Kobiety	Ogółem	Kobiety	Ogółem	Kobiety	Ogółem	Kobiety	Ogółem	Kobiety	Ogółem	Kobiety	Ogółem	Kobiety	Ogółem	Kobiety
Stopa bezrobocia w końcu m-ca		12,4%		12,5%		11,9%		11,5%		11,2%		10,7%		10,6%		10,4%		10,1%		10,0%		9,8%		10,2%	
Stan bezrobotnych na koniec m-ca		4 741	2 416	4 816	2 442	4 549	2 321	4 400	2 260	4 255	2 187	4 046	2 112	3 989	2 156	3 907	2 123	3 867	2 113	3 810	2 078	3 748	2 007	3 934	2 092
w tym	z prawem do zasiłku	704	329	716	331	617	306	584	295	565	292	570	311	552	307	537	303	512	294	503	281	505	275	552	295
	zwolnione z przyczyn dot. zakładu pracy	353	161	360	158	328	157	317	161	316	169	302	172	294	168	290	165	282	159	260	139	243	127	252	130
	niepełnosprawni	240	95	244	97	236	94	237	91	230	93	208	86	202	82	193	84	190	86	184	82	186	81	199	90
Osoby poszukujące pracy na koniec m-ca		99	29	103	32	107	36	104	34	110	35	100	33	99	36	94	33	94	34	91	31	90	31	103	33
w tym niepełnosprawni niepozostający w zatrudnieniu		37	12	37	12	36	12	37	14	38	14	39	14	39	14	41	15	40	14	38	14	36	11	36	12
Osoby z prawem do zasiłku transferowego na koniec m-ca		24	2	27	3	30	5	35	7	35	6	28	5	19	6	23	7	15	4	22	6	16	6	35	10
Bezrobotni zarejestrowani w m-cu		606	270	521	244	549	268	601	298	492	222	445	219	579	327	505	262	682	376	656	327	523	234	634	328
Bezrobotni wyłączeni z ewidencji w m-cu		390	195	446	218	816	389	750	359	637	295	654	294	636	283	587	295	722	386	713	362	585	305	448	243
w tym	podjęcia pracy	218	116	255	132	385	182	438	203	313	143	338	151	316	129	236	112	357	200	371	201	296	161	307	175
	w tym subsydiowane	19	12	9	6	36	14	51	23	28	9	47	16	28	8	13	7	23	11	46	15	45	20	41	17
	nie potwierdzenie gotowości	110	45	98	30	140	52	102	40	106	41	125	39	138	56	110	43	141	58	98	36	110	51	75	33
Osoby do 25 roku życia - na koniec m-ca		729	394	728	392	655	357	637	346	603	327	540	307	549	326	557	331	603	355	611	352	559	319	569	315
Udział osób do 25 roku życia wobec ogółu bezrobotnych [%]		15,4%	16,3%	15,1%	16,1%	14,4%	15,4%	14,5%	15,3%	14,2%	15,0%	13,3%	14,5%	13,8%	15,1%	14,3%	15,6%	15,6%	16,8%	16,0%	16,9%	14,9%	15,9%	14,5%	15,1%
Osoby do 25 roku życia - rejestracje		141	70	120	52	156	85	163	83	105	52	87	41	148	88	136	82	221	123	202	99	118	58	116	57
Osoby do 25 roku życia - wyłączenia		88	44	108	47	216	111	169	85	132	65	138	57	132	64	118	72	160	89	186	96	164	88	96	54
Osoby pow. 50 roku życia - na koniec m-ca		1 440	505	1 460	512	1 405	469	1 376	495	1 365	495	1 322	480	1 287	482	1 245	470	1 224	469	1 190	429	1 195	413	1 239	439
Udział osób pow. 50 roku życia wobec ogółu bezrobotnych [%]		30,4%	20,9%	30,3%	21,0%	30,9%	20,2%	31,3%	21,9%	32,1%	22,6%	32,7%	22,7%	32,3%	22,4%	31,9%	22,1%	31,7%	22,2%	31,2%	20,6%	31,9%	20,6%	31,5%	21,0%
Osoby pow. 50 roku życia - rejestracje		163	62	111	44	101	34	138	60	130	46	119	43	129	54	130	53	128	56	135	37	133	36	133	63
Osoby pow. 50 roku życia - wyłączenia		93	41	91	37	156	50	167	61	141	46	162	58	164	52	172	65	149	57	169	77	128	52	89	37
Długotrwale bezrobotni - na koniec m-ca		2 540	1 375	2 559	1 372	2 497	1 332	2 422	1 301	2 350	1 258	2 265	1 223	2 188	1 206	2 092	1 162	2 042	1 140	2 014	1 137	1 979	1 104	2 008	1 136
Udział osób długotrwale bezrobotnych wobec ogółu bezrobotnych [%]		53,6%	56,9%	53,1%	56,2%	54,9%	57,4%	55,0%	57,6%	55,2%	57,5%	56,0%	57,9%	54,9%	55,9%	53,5%	54,7%	52,8%	54,0%	52,9%	54,7%	52,8%	55,0%	51,0%	54,3%
Długotrwale bezrobotni - wyłączenia		152	82	152	83	280	151	280	143	271	139	272	138	268	118	268	135	284	148	263	122	206	107	154	81
Oferty pracy zgłoszone w m-cu		368		376		484		462		255		223		474		336		422		570		282		339	
w tym	zatrudnienie lub inna praca zarobkowa	207		128		331		222		196		188		433		301		382		541		261		316	
	subsydiowane	166		255		159		272		76		46		50		39		59		44		42		39	
	w tym staże	11		51		72		16		59		35		41		35		40		29		21		23	
	dla niepełnosprawnych	23		6		6		7		3		6		12		4		16		1		4		2	

Liczba bezrobotnych i stopa bezrobocia w 2015 r. w powiecie opolskim



## Zmiany na lokalnym rynku pracy w rejonie działania PUP w Opolu - powiat opolski

		w okresie								Przyrost/spadek w 2013 roku		Przyrost/spadek w 2014 roku		Przyrost/spadek w 2015 roku	
		Rok 2012		Rok 2013		Rok 2014		Rok 2015		Ogółem	Kobiety	Ogółem	Kobiety	Ogółem	Kobiety
		Ogółem	Kobiety	Ogółem	Kobiety	Ogółem	Kobiety	Ogółem	Kobiety						
Stopa bezrobocia w końcu okresu		13,6%		13,8%		11,9%		10,2%		+0,2%		-1,9%		-1,7%	
Stan bezrobotnych na koniec okresu		5 300	2 853	5 432	2 859	4 525	2 341	3 934	2 092	+132	+6	-907	-518	-591	-249
w tym	z prawem do zasiłku	860	420	770	361	616	288	552	295	-90	-59	-154	-73	-64	+7
	zwolnione z przyczyn dot. zakładu pracy	312	164	370	184	331	150	252	130	+58	+20	-39	-34	-79	-20
	niepełnosprawni	200	85	230	92	228	88	199	90	+30	+7	-2	-4	-29	+2
Osoby poszukujące pracy na koniec okresu		91	37	92	32	95	31	103	33	+1	-5	+3	-1	+8	+2
w tym niepełnosprawni niepozostający w zatrudnieniu		31	11	39	13	35	11	36	12	+8	+2	-4	-2	+1	+1
Osoby z prawem do zasiłku transferowego na koniec okresu		7	3	15	3	19	3	35	10	+8	+0	+4	+0	+16	+7
Bezrobotni zarejestrowani w okresie roku		7 313	3 581	7 534	3 616	7 052	3 387	6 793	3 375	+221	+35	-482	-229	-259	-12
Bezrobotni wyłączeni z ewidencji w okresie roku		6 728	3 288	7 402	3 610	7 959	3 905	7 384	3 624	+674	+322	+557	+295	-575	-281
w tym	podjęcia pracy w okresie roku	2 964	1 466	3 568	1 770	4 010	2 017	3 830	1 905	+604	+304	+442	+247	-180	-112
	w tym subsydiowane	234	93	231	98	319	134	386	158	-3	+5	+88	+36	+67	+24
	nie potwierdzenie gotowości w okresie roku	1 774	697	1 548	574	1 778	712	1 353	524	-226	-123	+230	+138	-425	-188
Osoby do 25 roku życia - stan na koniec okresu		1084	608	1012	546	693	378	569	315	-72	-62	-319	-168	-124	-63
Udział osób do 25 roku życia wobec ogółu bezrobotnych [%]		20,5%	21,3%	18,6%	19,1%	15,3%	16,1%	14,5%	15,1%	-1,8%	-2,2%	-3,3%	-3%	-0,9%	-1,1%
Osoby do 25 roku życia - rejestracje w okresie roku		2 223	1 128	1 919	913	1 891	978	1 713	890	-304	-215	-28	+65	-178	-88
Osoby do 25 roku życia - wyłączenia w okresie roku		1 926	986	1 797	866	2 064	1 049	1 707	872	-129	-120	+267	+183	-357	-177
Osoby pow. 50 roku życia - stan na koniec okresu		1 344	500	1 513	569	1 370	484	1 239	439	+169	+69	-143	-85	-131	-45
Udział osób pow. 50 roku życia wobec ogółu bezrobotnych [%]		25,4%	17,5%	27,9%	19,9%	30,3%	20,7%	31,5%	21,0%	+2,5%	+2,4%	+2,4%	+0,8%	+1,2%	+0,3%
Osoby pow. 50 roku życia - rejestracje w okresie roku		1 460	548	1 841	753	1 559	561	1 550	588	+381	+205	-282	-192	-9	+27
Osoby pow. 50 roku życia - wyłączenia w okresie roku		1 283	488	1 672	684	1 702	646	1 681	633	+389	+196	+30	-38	-21	-13
Długotrwanie bezrobotni - stan na koniec okresu		2 342	1 357	2 637	1 517	2 500	1 370	2 008	1 136	+295	+160	-137	-147	-492	-234
Udział osób długotrwanie bezrobotnych wobec ogółu bezrobotnych [%]		44,2%	47,6%	48,5%	53,1%	55,2%	58,5%	51,0%	54,3%	+4,4%	+5,5%	+6,7%	+5,5%	-4,2%	-4,2%
Długotrwanie bezrobotni - wyłączenia w okresie roku		2 385	1 265	2 491	1 304	2 792	1 476	2 850	1 447	+106	+39	+301	+172	+58	-29
Oferty pracy zgłoszone w okresie roku		2 479		2 540		3 080		4 591		+61		+540		+1511	
w tym	zatrudnienie lub inna praca zarobkowa	1 741		1 762		2 146		3 506		21		384		+1360	
	subsydiowane	879		871		1 062		1 247		-8		+191		+185	
	w tym staże	342		287		391		433		-55		+104		+42	
	dla niepełnosprawnych	180		116		79		90		-64		-37		+11	

