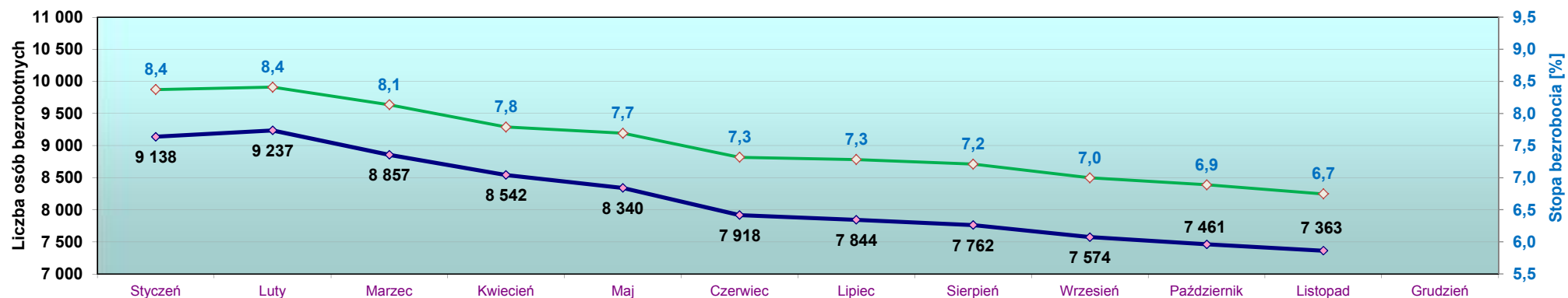


Zmiany na lokalnym rynku pracy w 2015 r. w rejonie działania PUP Opole - m.Opole i powiat opolski

	Styczeń		Luty		Marzec		Kwiecień		Maj		Czerwiec		Lipiec		Sierpień		Wrzesień		Październik		Listopad		Grudzień	
	Ogółem	Kobiety	Ogółem	Kobiety	Ogółem	Kobiety	Ogółem	Kobiety	Ogółem	Kobiety	Ogółem	Kobiety	Ogółem	Kobiety	Ogółem	Kobiety	Ogółem	Kobiety	Ogółem	Kobiety	Ogółem	Kobiety	Ogółem	Kobiety
Stopa bezrobocia w końcu m-ca	8,4%		8,4%		8,1%		7,8%		7,7%		7,3%		7,3%		7,2%		7,0%		7,0%		6,9%			
Stan bezrobotnych na koniec m-ca	9 138	4 588	9 237	4 603	8 857	4 448	8 542	4 325	8 340	4 234	7 918	4 062	7 844	4 128	7 762	4 110	7 574	4 020	7 461	3 971	7 363	3 852		
w tym																								
z prawem do zasiłku	1 350	648	1 411	678	1 240	626	1 179	614	1 188	633	1 177	634	1 179	662	1 161	659	1 071	610	1 047	599	1 019	570		
zwolnione z przyczyn dot. zakładu pracy	669	320	691	327	637	314	614	318	621	335	592	322	563	310	562	313	543	308	511	289	474	261		
niepełnosprawni	529	211	529	217	509	205	517	206	487	194	445	173	442	168	426	166	408	168	399	169	401	168		
Osoby poszukujące pracy na koniec m-ca	237	97	240	104	251	106	245	104	243	101	232	98	241	105	226	95	221	91	216	86	216	87		
w tym niepełnosprawni niepozostający w zatrudnieniu	107	44	108	45	110	46	110	48	109	46	109	45	107	44	109	45	103	41	99	42	97	39		
Osoby z prawem do zasiłku transferowego na koniec m-ca	34	8	35	9	40	10	44	11	48	13	40	11	45	16	42	14	39	12	39	9	31	9		
Bezrobotni zarejestrowani w m-cu	1 216	554	1 048	473	1 113	553	1 156	580	993	458	919	437	1 151	627	993	523	1 275	682	1 319	663	1 089	500		
Bezrobotni wyłączeni z ewidencji w m-cu	804	395	949	458	1 493	708	1 471	703	1 195	549	1 341	609	1 225	561	1 075	541	1 463	772	1 432	712	1 187	619		
w tym																								
podjęcia pracy	479	252	519	262	736	355	850	408	613	272	690	318	572	240	473	240	772	439	730	393	632	334		
w tym subsydiowane	33	20	25	15	75	40	96	44	64	28	99	44	47	18	29	15	42	22	99	43	97	41		
nie potwierdzenie gotowości	216	83	238	87	242	81	253	86	229	86	271	80	298	120	229	89	278	108	217	82	235	101		
Osoby do 25 roku życia - na koniec m-ca	1 162	619	1 154	599	1 056	564	995	521	937	490	818	455	833	487	859	502	934	541	927	534	846	482		
Udział osób do 25 roku życia wobec ogółu bezrobotnych [%]	12,7%	13,5%	12,5%	13,0%	11,9%	12,7%	11,6%	12,0%	11,2%	11,6%	10,3%	11,2%	10,6%	11,8%	11,1%	12,2%	12,3%	13,5%	12,4%	13,4%	11,5%	12,5%		
Osoby do 25 roku życia - rejestracje	247	128	207	84	252	139	254	125	174	83	144	72	239	147	227	133	340	181	321	170	205	109		
Osoby do 25 roku życia - wyłączenia	152	76	194	92	329	166	294	152	221	104	241	94	209	105	182	107	243	126	314	169	269	148		
Osoby pow. 50 roku życia - na koniec m-ca	2 900	1 073	2 935	1 091	2 824	1 027	2 765	1 047	2 770	1 053	2 677	999	2 618	1 003	2 553	975	2 504	980	2 464	950	2 451	918		
Udział osób pow. 50 roku życia wobec ogółu bezrobotnych [%]	31,7%	23,4%	31,8%	23,7%	31,9%	23,1%	32,4%	24,2%	33,2%	24,9%	33,8%	24,6%	33,4%	24,3%	32,9%	23,7%	33,1%	24,4%	33,0%	23,9%	33,3%	23,8%		
Osoby pow. 50 roku życia - rejestracje	308	123	242	100	219	79	270	116	254	98	243	81	260	114	230	96	257	112	281	101	259	84		
Osoby pow. 50 roku życia - wyłączenia	185	81	207	82	330	116	329	123	249	92	336	135	319	110	295	124	306	107	321	131	272	116		
Długotrwale bezrobotni - na koniec m-ca	4 796	2 548	4 799	2 536	4 726	2 483	4 606	2 428	4 457	2 344	4 302	2 265	4 186	2 241	4 064	2 179	3 938	2 117	3 884	2 110	3 830	2 057		
Udział osób długotrwale bezrobotnych wobec ogółu bezrobotnych [%]	52,5%	55,5%	52,0%	55,1%	53,4%	55,8%	53,9%	56,1%	53,4%	55,4%	54,3%	55,8%	53,4%	54,3%	52,4%	53,0%	52,0%	52,7%	52,1%	53,1%	52,0%	53,4%		
Długotrwale bezrobotni - wyłączenia	288	149	342	176	479	249	509	253	486	243	495	241	476	208	432	210	529	264	482	222	392	200		
Oferty pracy zgłoszone w m-cu	872		1 246		1 399		1 271		1 087		1 203		1 614		1 003		1 528		1 652		888			
w tym																								
zatrudnienie lub inna praca zarobkowa	704		688		1 110		994		839		1 086		1 467		904		1 404		1 539		826			
subsydiowane	180		590		337		340		299		140		167		128		153		145		102			
w tym staże	18		151		208		53		188		117		147		99		124		113		62			
dla niepełnosprawnych	57		20		34		23		31		67		46		37		139		34		32			

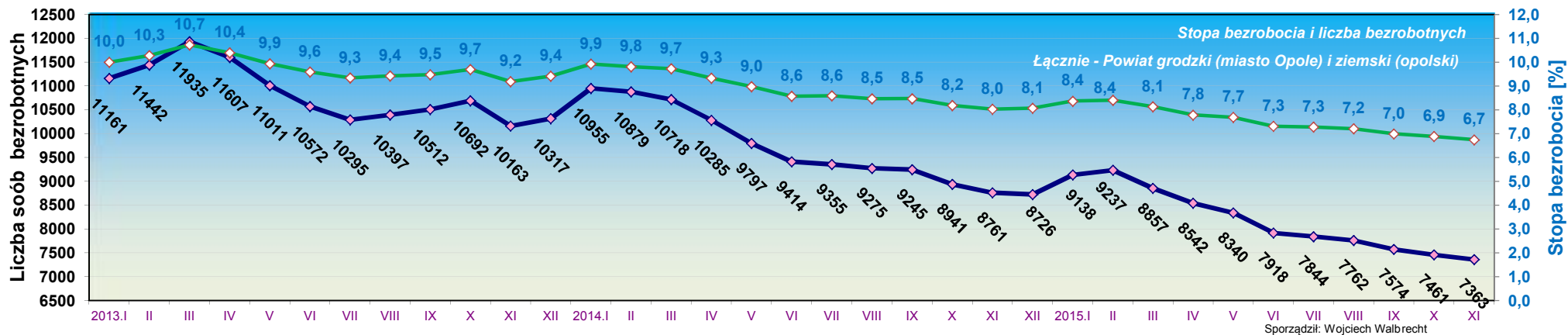
Liczba bezrobotnych i stopa bezrobocia w 2015 r. w PUP w Opolu

Powiat opolski (łącznie z m.Opole)



Zmiany na lokalnym rynku pracy w rejonie działania PUP w Opolu - łącznie

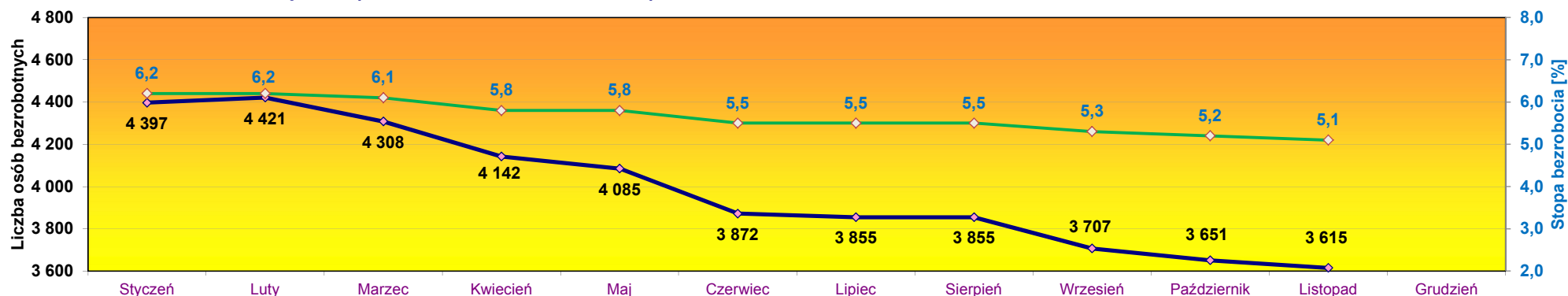
	w okresie								Przyrost/spadek w 2013 roku		Przyrost/spadek w 2014 roku		Przyrost/spadek w 2015 roku	
	Rok 2012		Rok 2013		Rok 2014		Rok 2015		Ogółem	Kobiety	Ogółem	Kobiety	Ogółem	Kobiety
	Ogółem	Kobiety	Ogółem	Kobiety	Ogółem	Kobiety	Ogółem	Kobiety						
Stopa bezrobocia w końcu okresu	8,4%		9,4%		8,0%		6,9%		+1%		-1,4%		-1,1%	
Stan bezrobotnych na koniec okresu	10 289	5 355	10 317	5 336	8 726	4 429	7 363	3 852	+28	-19	-1 591	-907	-1 363	-577
w tym														
z prawem do zasiłku	1 736	838	1 453	708	1 219	586	1 019	570	-283	-130	-234	-122	-200	-16
zwolnione z przyczyn dot. zakładu pracy	657	344	691	359	649	309	474	261	+34	+15	-42	-50	-175	-48
niepełnosprawni	448	189	519	210	511	202	401	168	+71	+21	-8	-8	-110	-34
Osoby poszukujące pracy na koniec okresu	231	95	245	96	232	99	216	87	+14	+1	-13	+3	-16	-12
w tym niepełnosprawni niepozostający w zatrudnieniu	82	32	108	41	102	44	97	39	+26	+9	-6	+3	-5	-5
Osoby z prawem do zasiłku transferowego na koniec okresu	15	7	27	6	26	5	31	9	+12	-1	-1	-1	+5	+4
Bezrobotni zarejestrowani w okresie roku	14 627	7 083	14 896	7 151	14 016	6 737	12 272	6 050	+269	+68	-880	-414	-1 744	-687
Bezrobotni wyłączeni z ewidencji w okresie roku	13 375	6 604	14 868	7 170	15 607	7 644	13 635	6 627	+1493	+566	+739	+474	-1 972	-1 017
w tym														
podjęcia pracy w okresie roku	5 868	2 990	7 015	3 525	7 583	3 968	7 066	3 513	+1147	+535	+568	+443	-517	-455
w tym subsydiowane	431	192	490	209	604	271	706	330	+59	+17	+114	+62	+102	+59
nie potwierdzenie gotowości w okresie roku	3 631	1 417	3 282	1 256	3 706	1 446	2 706	1 003	-349	-161	+424	+190	-1 000	-443
Osoby do 25 roku życia - stan na koniec okresu	1661	918	1528	824	1093	581	846	482	-133	-94	-435	-243	-247	-99
Udział osób do 25 roku życia wobec ogółu bezrobotnych [%]	16,1%	17,1%	14,8%	15,4%	12,5%	13,1%	11,5%	12,5%	-1,3%	-1,7%	-2,3%	-2,3%	-1%	-0,6%
Osoby do 25 roku życia - rejestracje w okresie roku	3 681	1 890	3 254	1 581	3 251	1 647	2 610	1 371	-427	-309	-3	+66	-641	-276
Osoby do 25 roku życia - wyłączenia w okresie roku	3 220	1 676	3 052	1 480	3 426	1 731	2 648	1 339	-168	-196	+374	+251	-778	-392
Osoby pow. 50 roku życia - stan na koniec okresu	2 879	1 091	3 079	1 187	2 777	1 031	2 451	918	+200	+96	-302	-156	-326	-113
Udział osób pow. 50 roku życia wobec ogółu bezrobotnych [%]	28,0%	20,4%	29,8%	22,2%	31,8%	23,3%	33,3%	23,8%	+1,9%	+1,9%	+2%	+1%	+1,5%	+0,6%
Osoby pow. 50 roku życia - rejestracje w okresie roku	3 261	1 278	3 849	1 602	3 111	1 161	2 823	1 104	+588	+324	-738	-441	-288	-57
Osoby pow. 50 roku życia - wyłączenia w okresie roku	2 865	1 176	3 649	1 506	3 413	1 317	3 149	1 217	+784	+330	-236	-189	-264	-100
Długotrwanie bezrobotni - stan na koniec okresu	4 457	2 526	4 982	2 741	4 708	2 523	3 830	2 057	+525	+215	-274	-218	-878	-466
Udział osób długotrwanie bezrobotnych wobec ogółu bezrobotnych [%]	43,3%	47,2%	48,3%	51,4%	54,0%	57,0%	52,0%	53,4%	+5%	+4,2%	+5,7%	+5,6%	-1,9%	-3,6%
Długotrwanie bezrobotni - wyłączenia w okresie roku	4 508	2 412	4 848	2 518	5 356	2 777	4 910	2 415	+340	+106	+508	+259	-446	-362
Oferty pracy zgłoszone w okresie roku	9 980		9 225		11 043		13 763		-755		+1818		+2720	
w tym														
zatrudnienie lub inna praca zarobkowa	8 199		7 604		9 108		11 561		-595		+1 504		+2453	
subsydiowane	2 044		1 843		2 175		2 581		-201		+332		+406	
w tym staże	1 135		900		1 168		1 280		-235		+268		+112	
dla niepełnosprawnych	1 100		712		531		520		-388		-181		-11	



Zmiany na lokalnym rynku pracy w 2015 r. w mieście Opolu

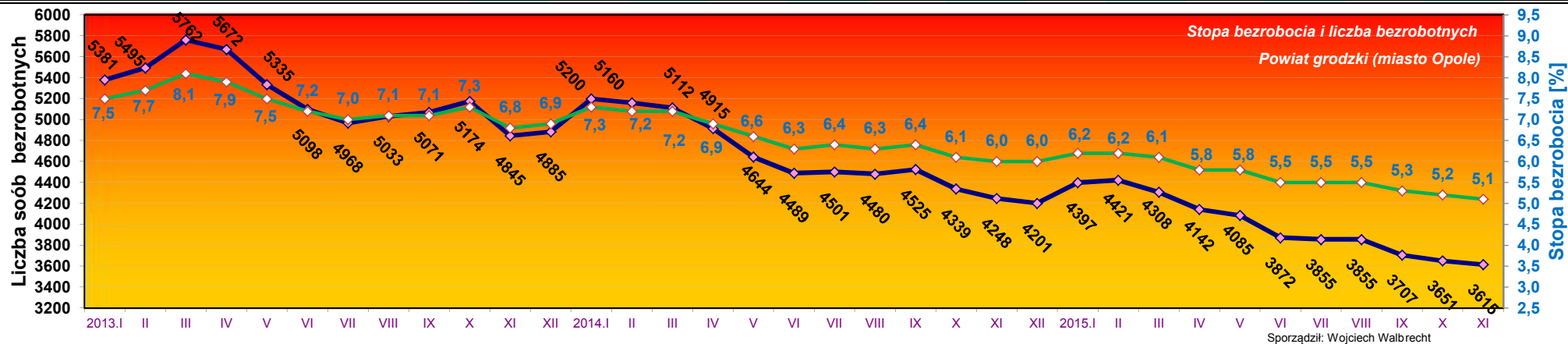
	Styczeń		Luty		Marzec		Kwiecień		Maj		Czerwiec		Lipiec		Sierpień		Wrzesień		Październik		Listopad		Grudzień	
	Ogółem	Kobiety	Ogółem	Kobiety	Ogółem	Kobiety	Ogółem	Kobiety	Ogółem	Kobiety	Ogółem	Kobiety	Ogółem	Kobiety	Ogółem	Kobiety	Ogółem	Kobiety	Ogółem	Kobiety	Ogółem	Kobiety	Ogółem	Kobiety
Stopa bezrobocia w końcu m-ca	6,2%		6,2%		6,1%		5,8%		5,8%		5,5%		5,5%		5,5%		5,3%		5,2%		5,1%			
Stan bezrobotnych na koniec m-ca	4 397	2 172	4 421	2 161	4 308	2 127	4 142	2 065	4 085	2 047	3 872	1 950	3 855	1 972	3 855	1 987	3 707	1 907	3 651	1 893	3 615	1 845		
w tym																								
z prawem do zasiłku	646	319	695	347	623	320	595	319	623	341	607	323	627	355	624	356	559	316	544	318	514	295		
zwolnione z przyczyn dot. zakładu pracy	316	159	331	169	309	157	297	157	305	166	290	150	269	142	272	148	261	149	251	150	231	134		
niepełnosprawni	289	116	285	120	273	111	280	115	257	101	237	87	240	86	233	82	218	82	215	87	215	87		
Osoby poszukujące pracy na koniec m-ca	138	68	137	72	144	70	141	70	133	66	132	65	142	69	132	62	127	57	125	55	126	56		
w tym niepełnosprawni niepozostający w zatrudnieniu	70	32	71	33	74	34	73	34	71	32	70	31	68	30	68	30	63	27	61	28	61	28		
Osoby z prawem do zasiłku transferowego na koniec m-ca	10	6	8	6	10	5	9	4	13	7	12	6	26	10	19	7	24	8	17	3	15	3		
Bezrobotni zarejestrowani w m-cu	610	284	527	229	564	285	555	282	501	236	474	218	572	300	488	261	593	306	663	336	566	266		
Bezrobotni wyłączeni z ewidencji w m-cu	414	200	503	240	677	319	721	344	558	254	687	315	589	278	488	246	741	386	719	350	602	314		
w tym																								
podjęcia pracy	261	136	264	130	351	173	412	205	300	129	352	167	256	111	237	128	415	239	359	192	336	173		
w tym subsydiowane	14	8	16	9	39	26	45	21	36	19	52	28	19	10	16	8	19	11	53	28	52	21		
nie potwierdzenie gotowości	106	38	140	57	102	29	151	46	123	45	146	41	160	64	119	46	137	50	119	46	125	50		
Osoby do 25 roku życia - na koniec m-ca	433	225	426	207	401	207	358	175	334	163	278	148	284	161	302	171	331	186	316	182	287	163		
Udział osób do 25 roku życia wobec ogółu bezrobotnych [%]	9,8%	10,4%	9,6%	9,6%	9,3%	9,7%	8,6%	8,5%	8,2%	8,0%	7,2%	7,6%	7,4%	8,2%	7,8%	8,6%	8,9%	9,8%	8,7%	9,6%	7,9%	8,8%		
Osoby do 25 roku życia - rejestracje	106	58	87	32	96	54	91	42	69	31	57	31	91	59	91	51	119	58	119	71	87	51		
Osoby do 25 roku życia - wyłączenia	64	32	86	45	113	55	125	67	89	39	103	37	77	41	64	35	83	37	128	73	105	60		
Osoby pow. 50 roku życia - na koniec m-ca	1 460	568	1 475	579	1 419	558	1 389	552	1 405	558	1 355	519	1 331	521	1 308	505	1 280	511	1 274	521	1 256	505		
Udział osób pow. 50 roku życia wobec ogółu bezrobotnych [%]	33,2%	26,2%	33,4%	26,8%	32,9%	26,2%	33,5%	26,7%	34,4%	27,3%	35,0%	26,6%	34,5%	26,4%	33,9%	25,4%	34,5%	26,8%	34,9%	27,5%	34,7%	27,4%		
Osoby pow. 50 roku życia - rejestracje	145	61	131	56	118	45	132	56	124	52	124	38	131	60	100	43	129	56	146	64	126	48		
Osoby pow. 50 roku życia - wyłączenia	92	40	116	45	174	66	162	62	108	46	174	77	155	58	123	59	157	50	152	54	144	64		
Długotrwale bezrobotni - na koniec m-ca	2 256	1 173	2 240	1 164	2 229	1 151	2 184	1 127	2 107	1 086	2 037	1 042	1 998	1 035	1 972	1 017	1 896	977	1 870	973	1 851	953		
Udział osób długotrwale bezrobotnych wobec ogółu bezrobotnych [%]	51,3%	54,0%	50,7%	53,9%	51,7%	54,1%	52,7%	54,6%	51,6%	53,1%	52,6%	53,4%	51,8%	52,5%	51,2%	51,2%	51,1%	51,2%	51,2%	51,4%	51,2%	51,7%		
Długotrwale bezrobotni - wyłączenia	136	67	190	93	199	98	229	110	215	104	223	103	208	90	164	75	245	116	219	100	186	93		
Oferty pracy zgłoszone w m-cu	504		870		915		809		832		980		1 140		667		1 106		1 082		606			
w tym																								
zatrudnienie lub inna praca zarobkowa	497		560		779		772		643		898		1 034		603		1 022		998		565			
subsydiowane	14		335		178		68		223		94		117		89		94		101		60			
w tym staże	7		100		136		37		129		82		106		64		84		84		41			
dla niepełnosprawnych	34		14		28		16		28		61		34		33		123		33		28			

Liczba bezrobotnych i stopa bezrobocia w 2015 r. w mieście Opolu



Zmiany na lokalnym rynku pracy w rejonie działania PUP w Opolu - miasto Opole

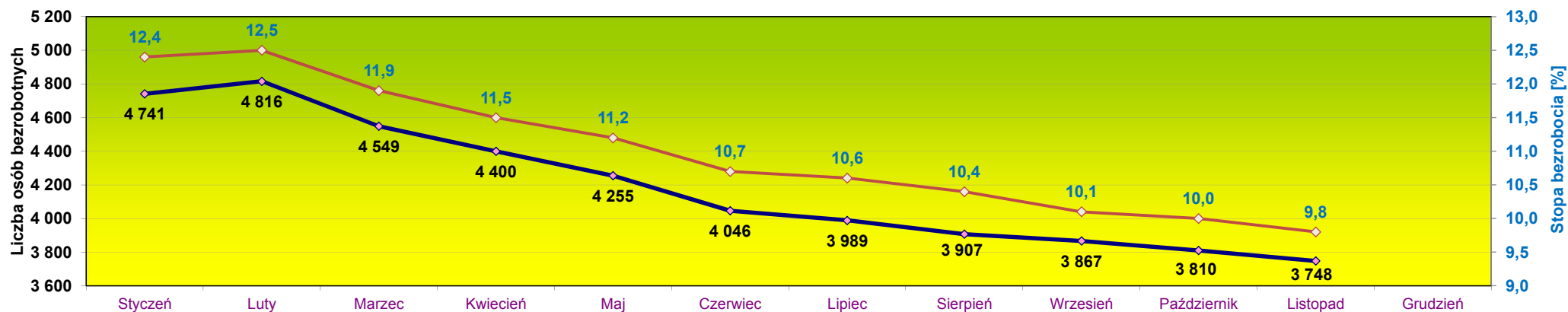
	w okresie								Przyrost/spadek w 2013 roku		Przyrost/spadek w 2014 roku		Przyrost/spadek w 2015 roku	
	Rok 2012		Rok 2013		Rok 2014		Rok 2015		Ogółem	Kobiety	Ogółem	Kobiety	Ogółem	Kobiety
	Ogółem	Kobiety	Ogółem	Kobiety	Ogółem	Kobiety	Ogółem	Kobiety	Ogółem	Kobiety	Ogółem	Kobiety	Ogółem	Kobiety
Stopa bezrobocia w końcu okresu	7,1%		6,9%		6,0%		5,1%		-0,2%		-0,9%		-0,9%	
Stan bezrobotnych na koniec okresu	4 989	2 502	4 885	2 477	4 201	2 088	3 615	1 845	-104	-25	-684	-389	-586	-243
w tym														
z prawem do zasiłku	876	418	683	347	603	298	514	295	-193	-71	-80	-49	-89	-3
zwolnione z przyczyn dot. zakładu pracy	345	180	321	175	318	159	231	134	-24	-5	-3	-16	-87	-25
niepełnosprawni	248	104	289	118	283	114	215	87	+41	+14	-6	-4	-68	-27
Osoby poszukujące pracy na koniec okresu	140	58	153	64	137	68	126	56	+13	+6	-16	+4	-11	-12
w tym niepełnosprawni niepozostający w zatrudnieniu	51	21	69	28	67	33	61	28	+18	+7	-2	+5	-6	-5
Osoby z prawem do zasiłku transferowego na koniec okresu	8	4	12	3	7	2	15	3	+4	-1	-5	-1	+8	+1
Bezrobotni zarejestrowani w okresie roku	7 314	3 502	7 362	3 535	6 964	3 350	6 113	3 003	+48	+33	-398	-185	-851	-347
Bezrobotni wyłączeni z ewidencji w okresie roku	6 647	3 316	7 466	3 560	7 648	3 739	6 699	3 246	+819	+244	+182	+179	-949	-493
w tym														
podjęcia pracy w okresie roku	2 904	1 524	3 447	1 755	3 573	1 951	3 543	1 783	+543	+231	+126	+196	-30	-168
w tym subsydiowane	197	99	259	111	285	137	361	189	+62	+12	+26	+26	+76	+52
nie potwierdzenie gotowości w okresie roku	1 857	720	1 734	682	1 928	734	1 428	512	-123	-38	+194	+52	-500	-222
Osoby do 25 roku życia - stan na koniec okresu	577	310	516	278	400	203	287	163	-61	-32	-116	-75	-113	-40
Udział osób do 25 roku życia wobec ogółu bezrobotnych [%]	11,6%	12,4%	10,6%	11,2%	9,5%	9,7%	7,9%	8,8%	-1%	-1,2%	-1%	-1,5%	-1,6%	-0,9%
Osoby do 25 roku życia - rejestracje w okresie roku	1 458	762	1 335	668	1 360	669	1 013	538	-123	-94	+25	+1	-347	-131
Osoby do 25 roku życia - wyłączenia w okresie roku	1 294	690	1 255	614	1 362	682	1 037	521	-39	-76	+107	+68	-325	-161
Osoby pow. 50 roku życia - stan na koniec okresu	1 535	591	1 566	618	1 407	547	1 256	505	+31	+27	-159	-71	-151	-42
Udział osób pow. 50 roku życia wobec ogółu bezrobotnych [%]	30,8%	23,6%	32,1%	24,9%	33,5%	26,2%	34,7%	27,4%	+1,3%	+1,3%	+1,4%	+1,2%	+1,3%	+1,2%
Osoby pow. 50 roku życia - rejestracje w okresie roku	1 801	730	2 008	849	1 552	600	1 406	579	+207	+119	-456	-249	-146	-21
Osoby pow. 50 roku życia - wyłączenia w okresie roku	1 582	688	1 977	822	1 711	671	1 557	621	+395	+134	-266	-151	-154	-50
Długotrwale bezrobotni - stan na koniec okresu	2 115	1 169	2 345	1 224	2 208	1 153	1 851	953	+230	+55	-137	-71	-357	-200
Udział osób długotrwale bezrobotnych wobec ogółu bezrobotnych [%]	42,4%	46,7%	48,0%	49,4%	52,6%	55,2%	51,2%	51,7%	+5,6%	+2,7%	+4,6%	+5,8%	-1,4%	-3,6%
Długotrwale bezrobotni - wyłączenia w okresie roku	2 123	1 147	2 357	1 214	2 564	1 301	2 214	1 049	+234	+67	+207	+87	-350	-252
Oferty pracy zgłoszone w okresie roku	7 501		6 685		7 963		9 511		-816		+1278		+1548	
w tym														
zatrudnienie lub inna praca zarobkowa	6 458		5 842		6 962		8 371		-616		+1 120		+1409	
subsydiowane	1 165		972		1 113		1 373		-193		+141		+260	
w tym staże	793		613		777		870		-180		+164		+93	
dla niepełnosprawnych	920		596		452		432		-324		-144		-20	



Zmiany na lokalnym rynku pracy w 2015 r. w powiecie opolskim

		Styczeń		Luty		Marzec		Kwiecień		Maj		Czerwiec		Lipiec		Sierpień		Wrzesień		Październik		Listopad		Grudzień	
		Ogółem	Kobiety	Ogółem	Kobiety	Ogółem	Kobiety	Ogółem	Kobiety	Ogółem	Kobiety	Ogółem	Kobiety	Ogółem	Kobiety	Ogółem	Kobiety	Ogółem	Kobiety	Ogółem	Kobiety	Ogółem	Kobiety	Ogółem	Kobiety
Stopa bezrobocia w końcu m-ca		12,4%		12,5%		11,9%		11,5%		11,2%		10,7%		10,6%		10,4%		10,1%		10,0%		9,8%			
Stan bezrobotnych na koniec m-ca		4 741	2 416	4 816	2 442	4 549	2 321	4 400	2 260	4 255	2 187	4 046	2 112	3 989	2 156	3 907	2 123	3 867	2 113	3 810	2 078	3 748	2 007		
w tym	z prawem do zasiłku	704	329	716	331	617	306	584	295	565	292	570	311	552	307	537	303	512	294	503	281	505	275		
	zwolnione z przyczyn dot. zakładu pracy	353	161	360	158	328	157	317	161	316	169	302	172	294	168	290	165	282	159	260	139	243	127		
	niepełnosprawni	240	95	244	97	236	94	237	91	230	93	208	86	202	82	193	84	190	86	184	82	186	81		
Osoby poszukujące pracy na koniec m-ca		99	29	103	32	107	36	104	34	110	35	100	33	99	36	94	33	94	34	91	31	90	31		
w tym niepełnosprawni niepozostający w zatrudnieniu		37	12	37	12	36	12	37	14	38	14	39	14	39	14	41	15	40	14	38	14	36	11		
Osoby z prawem do zasiłku transferowego na koniec m-ca		24	2	27	3	30	5	35	7	35	6	28	5	19	6	23	7	15	4	22	6	16	6		
Bezrobotni zarejestrowani w m-cu		606	270	521	244	549	268	601	298	492	222	445	219	579	327	505	262	682	376	656	327	523	234		
Bezrobotni wyłączeni z ewidencji w m-cu		390	195	446	218	816	389	750	359	637	295	654	294	636	283	587	295	722	386	713	362	585	305		
w tym	podjęcia pracy	218	116	255	132	385	182	438	203	313	143	338	151	316	129	236	112	357	200	371	201	296	161		
	w tym subsydiowane	19	12	9	6	36	14	51	23	28	9	47	16	28	8	13	7	23	11	46	15	45	20		
	nie potwierdzenie gotowości	110	45	98	30	140	52	102	40	106	41	125	39	138	56	110	43	141	58	98	36	110	51		
Osoby do 25 roku życia - na koniec m-ca		729	394	728	392	655	357	637	346	603	327	540	307	549	326	557	331	603	355	611	352	559	319		
Udział osób do 25 roku życia wobec ogółu bezrobotnych [%]		15,4%	16,3%	15,1%	16,1%	14,4%	15,4%	14,5%	15,3%	14,2%	15,0%	13,3%	14,5%	13,8%	15,1%	14,3%	15,6%	15,6%	16,8%	16,0%	16,9%	14,9%	15,9%		
Osoby do 25 roku życia - rejestracje		141	70	120	52	156	85	163	83	105	52	87	41	148	88	136	82	221	123	202	99	118	58		
Osoby do 25 roku życia - wyłączenia		88	44	108	47	216	111	169	85	132	65	138	57	132	64	118	72	160	89	186	96	164	88		
Osoby pow. 50 roku życia - na koniec m-ca		1 440	505	1 460	512	1 405	469	1 376	495	1 365	495	1 322	480	1 287	482	1 245	470	1 224	469	1 190	429	1 195	413		
Udział osób pow. 50 roku życia wobec ogółu bezrobotnych [%]		30,4%	20,9%	30,3%	21,0%	30,9%	20,2%	31,3%	21,9%	32,1%	22,6%	32,7%	22,7%	32,3%	22,4%	31,9%	22,1%	31,7%	22,2%	31,2%	20,6%	31,9%	20,6%		
Osoby pow. 50 roku życia - rejestracje		163	62	111	44	101	34	138	60	130	46	119	43	129	54	130	53	128	56	135	37	133	36		
Osoby pow. 50 roku życia - wyłączenia		93	41	91	37	156	50	167	61	141	46	162	58	164	52	172	65	149	57	169	77	128	52		
Długotrwale bezrobotni - na koniec m-ca		2 540	1 375	2 559	1 372	2 497	1 332	2 422	1 301	2 350	1 258	2 265	1 223	2 188	1 206	2 092	1 162	2 042	1 140	2 014	1 137	1 979	1 104		
Udział osób długotrwale bezrobotnych wobec ogółu bezrobotnych [%]		53,6%	56,9%	53,1%	56,2%	54,9%	57,4%	55,0%	57,6%	55,2%	57,5%	56,0%	57,9%	54,9%	55,9%	53,5%	54,7%	52,8%	54,0%	52,9%	54,7%	52,8%	55,0%		
Długotrwale bezrobotni - wyłączenia		152	82	152	83	280	151	280	143	271	139	272	138	268	118	268	135	284	148	263	122	206	107		
Oferty pracy zgłoszone w m-cu		368		376		484		462		255		223		474		336		422		570		282			
w tym	zatrudnienie lub inna praca zarobkowa	207		128		331		222		196		188		433		301		382		541		261			
	subsydiowane	166		255		159		272		76		46		50		39		59		44		42			
	w tym staże	11		51		72		16		59		35		41		35		40		29		21			
	dla niepełnosprawnych	23		6		6		7		3		6		12		4		16		1		4			

Liczba bezrobotnych i stopa bezrobocia w 2015 r. w powiecie opolskim



Zmiany na lokalnym rynku pracy w rejonie działania PUP w Opolu - powiat opolski

		w okresie								Przyrost/spadek w 2013 roku		Przyrost/spadek w 2014 roku		Przyrost/spadek w 2015 roku	
		Rok 2012		Rok 2013		Rok 2014		Rok 2015		Ogółem	Kobiety	Ogółem	Kobiety	Ogółem	Kobiety
		Ogółem	Kobiety	Ogółem	Kobiety	Ogółem	Kobiety	Ogółem	Kobiety						
Stopa bezrobocia w końcu okresu		13,6%		13,8%		11,9%		9,8%		+0,2%		-1,9%		-2,1%	
Stan bezrobotnych na koniec okresu		5 300	2 853	5 432	2 859	4 525	2 341	3 748	2 007	+132	+6	-907	-518	-777	-334
w tym	z prawem do zasiłku	860	420	770	361	616	288	505	275	-90	-59	-154	-73	-111	-13
	zwolnione z przyczyn dot. zakładu pracy	312	164	370	184	331	150	243	127	+58	+20	-39	-34	-88	-23
	niepełnosprawni	200	85	230	92	228	88	186	81	+30	+7	-2	-4	-42	-7
Osoby poszukujące pracy na koniec okresu		91	37	92	32	95	31	90	31	+1	-5	+3	-1	-5	+0
w tym niepełnosprawni niepozostający w zatrudnieniu		31	11	39	13	35	11	36	11	+8	+2	-4	-2	+1	+0
Osoby z prawem do zasiłku transferowego na koniec okresu		7	3	15	3	19	3	16	6	+8	+0	+4	+0	-3	+3
Bezrobotni zarejestrowani w okresie roku		7 313	3 581	7 534	3 616	7 052	3 387	6 159	3 047	+221	+35	-482	-229	-893	-340
Bezrobotni wyłączeni z ewidencji w okresie roku		6 728	3 288	7 402	3 610	7 959	3 905	6 936	3 381	+674	+322	+557	+295	-1 023	-524
w tym	podjęcia pracy w okresie roku	2 964	1 466	3 568	1 770	4 010	2 017	3 523	1 730	+604	+304	+442	+247	-487	-287
	w tym subsydiowane	234	93	231	98	319	134	345	141	-3	+5	+88	+36	+26	+7
	nie potwierdzenie gotowości w okresie roku	1 774	697	1 548	574	1 778	712	1 278	491	-226	-123	+230	+138	-500	-221
Osoby do 25 roku życia - stan na koniec okresu		1084	608	1012	546	693	378	559	319	-72	-62	-319	-168	-134	-59
Udział osób do 25 roku życia wobec ogółu bezrobotnych [%]		20,5%	21,3%	18,6%	19,1%	15,3%	16,1%	14,9%	15,9%	-1,8%	-2,2%	-3,3%	-3%	-0,4%	-0,3%
Osoby do 25 roku życia - rejestracje w okresie roku		2 223	1 128	1 919	913	1 891	978	1 597	833	-304	-215	-28	+65	-294	-145
Osoby do 25 roku życia - wyłączenia w okresie roku		1 926	986	1 797	866	2 064	1 049	1 611	818	-129	-120	+267	+183	-453	-231
Osoby pow. 50 roku życia - stan na koniec okresu		1 344	500	1 513	569	1 370	484	1 195	413	+169	+69	-143	-85	-175	-71
Udział osób pow. 50 roku życia wobec ogółu bezrobotnych [%]		25,4%	17,5%	27,9%	19,9%	30,3%	20,7%	31,9%	20,6%	+2,5%	+2,4%	+2,4%	+0,8%	+1,6%	-0,1%
Osoby pow. 50 roku życia - rejestracje w okresie roku		1 460	548	1 841	753	1 559	561	1 417	525	+381	+205	-282	-192	-142	-36
Osoby pow. 50 roku życia - wyłączenia w okresie roku		1 283	488	1 672	684	1 702	646	1 592	596	+389	+196	+30	-38	-110	-50
Długotrwale bezrobotni - stan na koniec okresu		2 342	1 357	2 637	1 517	2 500	1 370	1 979	1 104	+295	+160	-137	-147	-521	-266
Udział osób długotrwale bezrobotnych wobec ogółu bezrobotnych [%]		44,2%	47,6%	48,5%	53,1%	55,2%	58,5%	52,8%	55,0%	+4,4%	+5,5%	+6,7%	+5,5%	-2,4%	-3,5%
Długotrwale bezrobotni - wyłączenia w okresie roku		2 385	1 265	2 491	1 304	2 792	1 476	2 696	1 366	+106	+39	+301	+172	-96	-110
Oferty pracy zgłoszone w okresie roku		2 479		2 540		3 080		4 252		+61		+540		+1172	
w tym	zatrudnienie lub inna praca zarobkowa	1 741		1 762		2 146		3 190		21		384		+1044	
	subsydiowane	879		871		1 062		1 208		-8		+191		+146	
	w tym staże	342		287		391		410		-55		+104		+19	
	dla niepełnosprawnych	180		116		79		88		-64		-37		+9	

